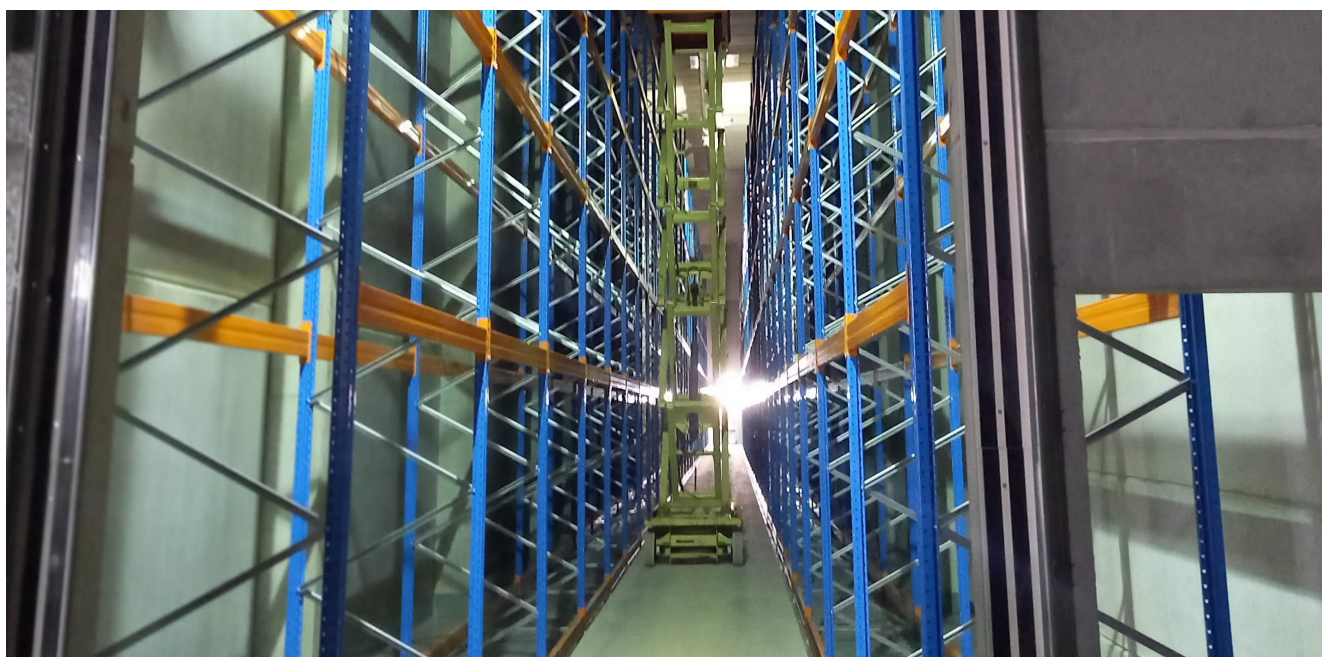


## Lorsque les mesures revêtent une importance vitale : comment Testo garantit une surveillance de la température en continu auprès de Livlina.



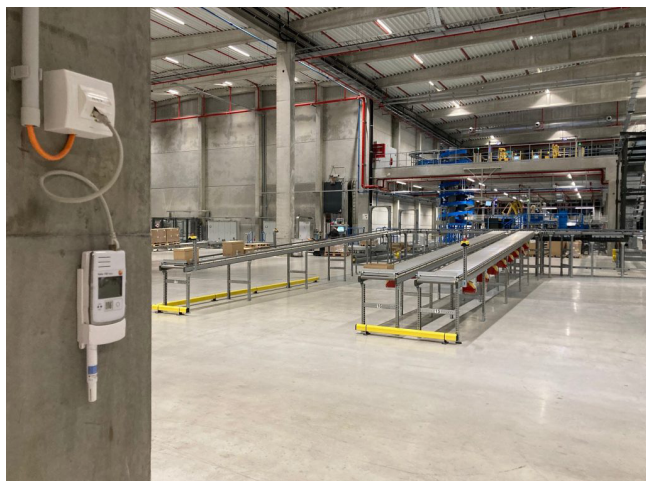
Au cours des dernières années, le secteur pharmaceutique a connu de forts taux de croissance dans le monde entier. Le secteur est en plein essor. Livlina compte parmi les leaders technologiques du secteur en Belgique. Cette société fondée en 1993 compte un effectif de 200 personnes et s'est spécialisée dans le stockage, la préparation des commandes, l'emballage et la distribution régionale de médicaments et livre ses clients en l'espace de 24 heures.

Pour réussir ce tour de force logistique jour après jour, Livlina a ouvert un nouvel entrepôt entièrement automatique à Tessenderlo en Belgique fin 2021.

L'entrepôt, appelé avant « Pharma Distri Center », exige une surveillance intensive et la régulation des températures dans différentes zones climatiques.

L'entrepôt de Tessenderlo a une superficie au sol de 35 000 mètres carrés. Ce bâtiment de 36 mètres de haut peut abriter 55 000 palettes et fonctionne de manière totalement automatique. L'une zone climatique est réfrigérée, l'autre se situe dans la plage entre 15 et 25 degrés Celsius, et les deux nécessitent une surveillance intensive. Livlina a opté pour une coopération avec Testo et a installé deux systèmes de surveillance testo Saveris 1 pour réaliser son objectif.

**LIVLINA**  
Vital logistics



### La solution.

La société s'est décidée en faveur de la testo Saveris Pharma Solution, un système comprenant des enregistreurs de données et une plateforme logicielle – très importante – qui mesure et enregistre les paramètres et émet une alerte en cas d'écart. « Les enregistreurs de données sont répartis dans tout l'entrepôt et divisés en deux groupes avec des tolérances et valeurs seuils différentes qu'il faut respecter. Les alarmes nous avertissent à temps si ce n'est pas le cas. Les enregistreurs de données fonctionnent de manière autonome et enregistrent les données même en cas de panne de courant. Ainsi, nous pouvons garantir en permanence l'intégrité des produits tout au long de la chaîne logistique. »

De plus, le système installé auprès de Livlina est conforme au règlement 21 CFR Part 11, une condition importante dans le secteur pharmaceutique. Il est ainsi garanti que la documentation est toujours conforme aux règlements sans travail administratif pénible. « C'est la première coopération entre Livlina et Testo. Malgré la crise due au Covid19, l'installation s'est déroulée parfaitement et nous sommes très satisfaits des premiers résultats », résume Monsieur Van Besien.



« Chez Livlina, nous misons sur la haute technologie de manière conséquente », affirme Karel Van Besien, Director of Quality bei Livlina.

« Notre plus grand entrepôt à Sint-Niklaas a par exemple 20 ans,

mais au moment de sa construction, il a été à la pointe absolue de la technologie de sorte qu'il paraît toujours moderne aujourd'hui. Lorsque nous avons cherché une solution pour la surveillance de la température dans notre nouveau centre de distribution à Tessenderlo, nous voulions trouver un système précis et entièrement automatique, doté d'un enregistrement complet des données. Dans le domaine pharmaceutique, la traçabilité est indispensable et parfois vitale au vrai sens du terme, et s'il n'y a par exemple pas de données de température tout au long de la chaîne logistique, les produits doivent être détruits. Cela pourrait causer des maux de tête financiers. »

**Karel Van Besien,**  
Director of Quality auprès de Livlina

### Informations supplémentaires.

Vous trouverez plus d'informations sur le système de surveillance des conditions ambiantes testo Saveris 1 à [testo.com/solutions](https://www.testo.com/solutions).