

Be sure. **testo**



# Měření elektrických veličin? S Testo ještě lepší.

Přejděte na Testo: digitální multimetr, kleškový multimetr a zkuševka napětí ve spolehlivé značkové kvalitě. Získejte nyní zaváděcí nabídku!

## Moderní technika ze Schwarzwaldu.

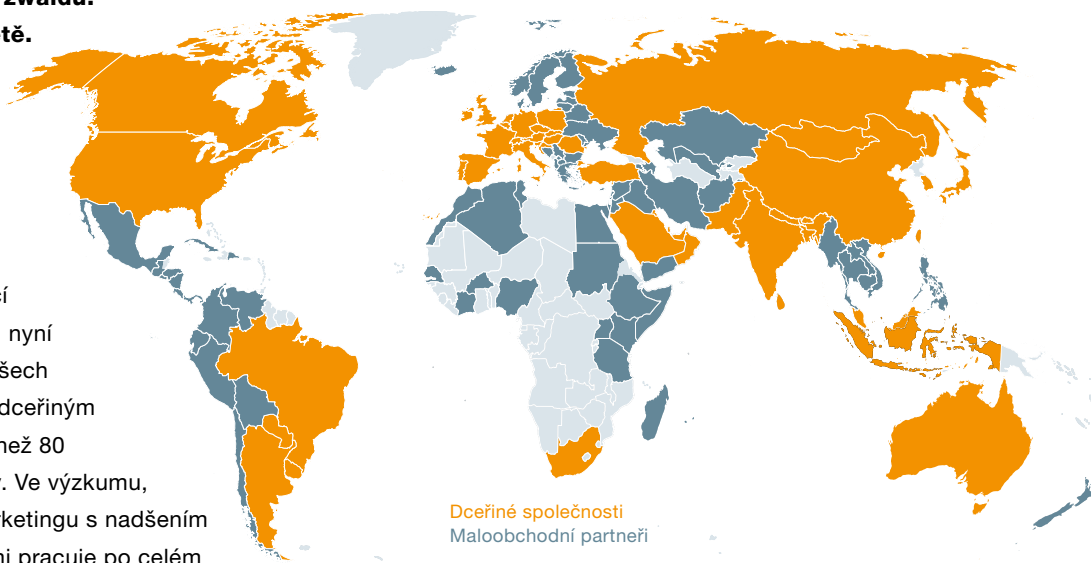
Již více než 65 let je Testo synonymem pro inovativní měřicí řešení pocházející z Německa. Jako odborník na měřicí techniku a lídr na mezinárodním trhu v přenosné měřicí technice, jsme přesvědčili více než 650 000 našich zákazníků po celém světě s vysoce přesnými měřicími přístroji pro mnoho odlišných odvětví. Ať už v oblasti chlazení, klimatizace nebo technologie životního prostředí, průmyslových aplikací, vzduchotechniky nebo analýzy spalin, ve farmacii a zdravotnictví, při monitorování vnitřního prostředí a kvality potravin nebo v oblasti elektroniky: Naše výrobky pomáhají šetřit čas a prostředky, chrání životní prostředí a zdraví osob a zvyšují kvalitu produktů a služeb.



### S kořeny ve Schwarzwaldu.

#### Doma po celém světě.

Naše hlavní sídlo se nachází v německém Schwarzwaldu, ve městě Lenzkirch. Nicméně, Testo je již řadu let trvale rostoucí světovou společností, nyní reprezentovanou na všech kontinentech díky 35 dceřiným společnostem a více než 80 distribučními partnery. Ve výzkumu, vývoji, výrobě a v marketingu s nadšením a odbornými znalostmi pracuje po celém světě více než 3 000 našich zaměstnanců.



### Naše inovace jsou motorem, který Vás žene kupředu.

Požadavky na praktická měřicí řešení se stávají stále komplexnější a konkrétnější. To je důvod, proč jsme si dali za hlavní úkol identifikovat tyto požadavky zákazníků z oblasti průmyslu a obchodu a převést je trvale do nových technologií. Provádíme vlastní intenzivní výzkum, kterým si již po desetiletí zajišťujeme vedoucí pozici na trhu.

Na následujících stránkách Vám představíme výsledek našeho rozsáhlého výzkumu a vývoje z oblasti měřicí techniky pro elektrické veličiny: revoluční měřicí přístroje, které dělají Vaši každodenní práci bezpečnější a efektivnější než kdy dříve.



# Zajistěte svá každodenní měření snadněji a bezpečněji než kdykoliv předtím.

Inovativní přístroje pro měření elektrických veličin od společnosti Testo vynikají díky mimořádně vysoké míře uživatelského komfortu a stanovují nové standardy díky inteligentní a zcela nové technologii.

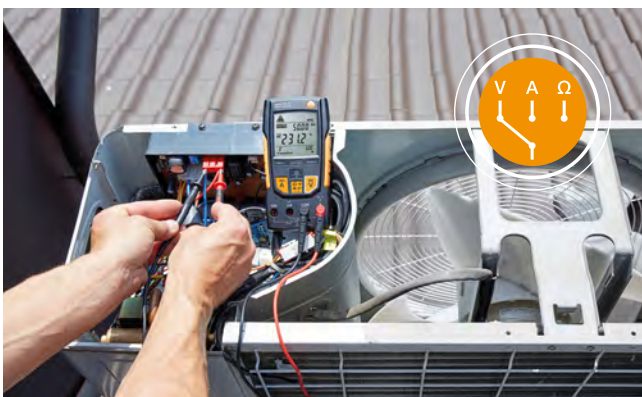
Digitální multimetry s automatickým rozpoznáním měřené veličiny, klešťové multimetry s unikátním úchopným mechanismem nebo zkoušečky napětí, které měří také proud - o tom všem je kvalita měřicí techniky Testo pro elektrické veličiny.



Bezkontaktní měření kabelových svazků je s klešťovým multimetrem **testo 770-3** opravdu snadné a spolehlivé: jedno jeho rameno lze zcela zasunout.



Pohodlný displej s grafickým zobrazením průběhu měření a dokumentace naměřených výsledků s **testo 770-3** a aplikací **testo Smart App**.



Díky automatickému rozpoznávání měřené veličiny a ovládní jednou rukou nabízí digitální multimetr **testo 760-3** maximální spolehlivost a pohodlí pro všechny aplikace.



Zkoušečka napětí a měření proudu v jednom: **testo 755-2** s automatickým rozpoznáním měřené veličiny, rozsahem napětí do 1000 V a vyměnitelnými měřicími hroty.



Zkoušečka napětí **testo 750-3** je vybavena 3-stranným LED displejem, protiskluzovým límcem a ergonomicky tvarovanou rukojetí navrženou pro pohodlné použití.



Vodotěsný a prachotěsný indikátor napětí **testo 745** je robustní a odolný přístroj, který Vám pomůže s každodenní prací.

# Automaticky rozpoznává měřené veličiny.

## Digitální multimetr testo 760.

Všechny tři modely přístroje testo 760 eliminují chybná nastavení díky tomu, že přístroj sám automaticky rozpozná měřenou veličinu dle zapojených svorek a dále rozsvítí pouze příslušná funkční tlačítka, související s měřenou veličinou. Funkční tlačítka nahrazují klasický otočný přepínač, tím je zajištěno snadnější ovládání a větší spolehlivost.



**Automatické rozpoznání měřené veličiny podle zapojených svorek.**



Snadné a moderní ovládání pomocí funkčních tlačítek namísto otočného přepínače.



Měření efektivní hodnoty (TRMS).



Velký podsvícený LCD displej.

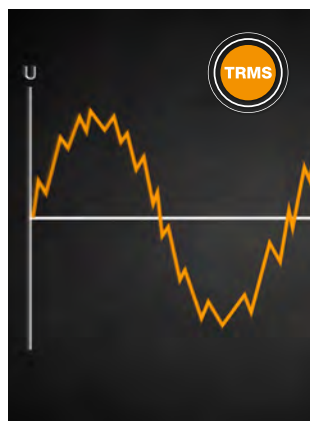


Testování napětí v rozvaděči tepelného čerpadla.

Porovnání modelů digitálních multimetrů	testo 760-1	testo 760-2	testo 760-3
Automatická detekce měřené veličiny	✓	✓	✓
Snadné a moderní ovládání pomocí funkčních tlačítek namísto otočného přepínače	✓	✓	✓
Podsvícený displej	✓	✓	✓
Měření efektivní hodnoty (TRMS)	–	✓	✓
Měření mikroampérů $\mu\text{A}$	–	✓	✓
Filtr dolní propusti	–	✓	✓
Napěťový rozsah až do 1 000 V	–	–	✓



Automatická detekce měřené veličiny.



Měření efektivní hodnoty (TRMS)

Technická data	testo 760-1	testo 760-2	testo 760-3
Měřicí rozsah napětí	0,1 mV až 600 V AC/DC		0,1 mV až 1000 V AC/DC
Měřicí rozsah proudu	1 mA až 10 A AC/DC	0,1 $\mu\text{A}$ až 10 A AC/DC	
Měřicí rozsah elektrického odporu	0,1 až 40 M $\Omega$	0,1 až 60 M $\Omega$	
Měřicí rozsah kmitočtu	0,001 Hz až 500 kHz	0,001 Hz až 30 MHz	0,001 Hz až 60 MHz
Měřicí rozsah kapacity	0,001 nF až 100 $\mu\text{F}$	0,001 nF až 30 000 $\mu\text{F}$	0,001 nF až 60 000 $\mu\text{F}$
Měřicí rozsah teploty	–	-20 až +500 °C	
Zobrazení (dílků)	4000	6000	
Přepětové kategorie	CAT IV 300 V CAT III 600 V	CAT IV 600 V CAT III 1000 V	
Třída krytí	IP 64		
Autorizace	TÜV, CSA, CE		
Normy	EN 61326-1		





# Snadné uchopení kabelů – i když jsou těsně u sebe.

Uchopte kabely spolehlivě s **testo 770** – i když jsou těsně u sebe.

Všechny tři modely přístroje testo 770 jsou ideální pro měření proudu v rozvaděčích, ve vytápěcích a chladicích zařízeních nebo u elektroinstalací. Jedno z ramen kleští lze plně zasunout do přístroje. Tento unikátní mechanismus zajišťuje snadné uchopení kabelů ve stísněných podmínkách. Bezpečnou práci zajišťuje automatická detekce měřené veličiny: všechny tři modely přístroje umožňují detekovat stejnosměrné i střídavé napětí a proud a zcela automaticky vybrat další veličiny jako jsou odpor, vodivost test diody nebo kapacita. Testo 770-3 nabízí navíc také funkci měření výkonu a lze jej připojit přes Bluetooth k aplikaci testo Smart App. V aplikaci pro chytré telefony a tablety můžete průběh měření zobrazit v grafu a dokumentovat jej přímo do protokolu.



**Unikátní kleškový mechanismus se zasouvacím ramenem usnadňuje práci ve stísněných podmínkách.**



Automatické rozpoznání střídavého a stejnosměrného proudu a napětí.



Velký dvouřádkový displej.



Měření efektivní hodnoty (TRMS).



S dalšími přídatnými funkcemi jako jsou startovací proud, měření výkonu a  $\mu\text{A}$ .



Bluetooth a aplikace testo Smart App.



Měření proudu v rozvaděči.

**testo SMART** Nyní zdarma ke stažení Pro Android a IOS

Porovnání modelů kleškových multimetrů	testo 770-1	testo 770-2	testo 770-3
Unikátní mechanismus uchopení	✓	✓	✓
Automatická detekce měřené veličiny	✓	✓	✓
Dvouřádkový displej	✓	✓	✓
Měření efektivní hodnoty (TRMS)	✓	✓	✓
Měření startovacího proudu	✓	✓	✓
Měření mikroampérů $\mu\text{A}$	–	✓	✓
Bluetooth a aplikace testo Smart App	–	–	✓
Měření výkonu	–	–	✓



Snadné uchopení těsně rozvedených kabelů.



Pohodlné zobrazení a dokumentace naměřených výsledků pomocí aplikace testo Smart App (testo 770-3).

Technická data	testo 770-1	testo 770-2	testo 770-3
Měřicí rozsah napětí	1 mV až 600 V AC/DC		
Měřicí rozsah proudu	0,1 až 400 A AC/DC		0,1 až 600 A AC/DC
Měření výkonu	–		✓
Měření mikroampérů $\mu\text{A}$	–	0,1 až 400 $\mu\text{A}$ AC/DC	
Měřicí rozsah elektrického odporu	0,1 $\Omega$ až 40 M $\Omega$		0,1 $\Omega$ až 60 M $\Omega$
Měřicí rozsah kmitočtu	0,001 Hz až 10 kHz		
Měřicí rozsah kapacity	0,001 $\mu\text{F}$ až 100 $\mu\text{F}$		0,001 $\mu\text{F}$ až 60 000 $\mu\text{F}$
Měřicí rozsah teploty	–	-20 až +500 °C	
Bluetooth a aplikace testo Smart App	–		✓
Zobrazení (dílků)	4000		6000
Přepětové kategorie	CAT IV 600 V, CAT III 1,000 V		
Autorizace	TÜV, CSA, CE		
Normy	EN 61326-1, EN 61140		



# Pohodlně čitelný displej z jakéhokoliv úhlu.

## Zkoušečka napětí testo 750.

Všechny tři modely zkoušeček napětí testo 750 jsou první měřicí přístroje s 3-stranným LED displejem.

Displej je čitelný z jakéhokoliv úhlu a zajišťuje ideální indikaci napětí díky unikátní světlovodné optice.

Všechny tři modely splňují nejnovější normu EN 61243-3:2010 pro zkoušečky napětí a mají specifikaci bezpečnosti CAT IV. Disponují těmi nejdůležitějšími funkcemi pro testování napětí, zkoušku vodivosti a zkoušku sledu fází.



**Přehledný, patentovaný LED displej, čitelný ze 3 stran díky technologii světlovodu.**



Protiskluzový límeč pro bezpečné uchopení.



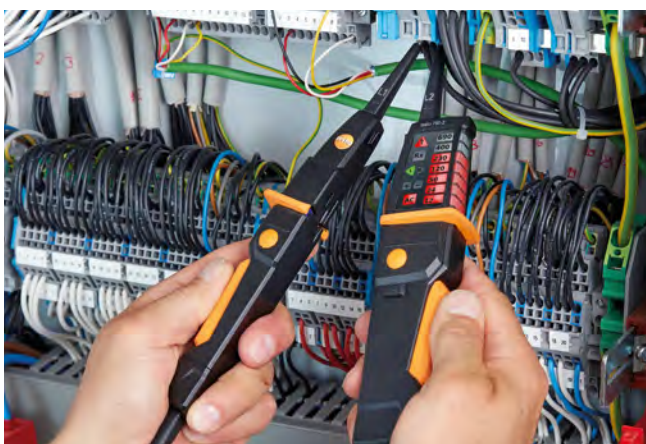
Ergonomický tvar rukojeti.



Osvětlení měřeného místa.



Vyhovuje nejnovější normě pro zkoušečky napětí.



Měření napětí v rozvaděči.

Porovnání modelů zkoušeček napětí	testo 750-1	testo 750-2	testo 750-3
Patentovaný 3-stranný LED displej	✓	✓	✓
Světlovod pro ideální indikaci napětí	✓	✓	✓
Protiskluzový límeč	✓	✓	✓
Ergonomický tvar rukojeti	✓	✓	✓
Certifikováno dle normy pro zkoušečky napětí DIN EN 61243-3:2010	✓	✓	✓
Osvětlení měřeného místa	–	✓	✓
Indikace napětí dotykem jedné sondy	–	✓	✓
Test vybavení proudového chrániče	–	✓	✓
Přídavný LCD displej	–	–	✓



Pohodlné osvětlení měřených míst.



Zkoušečka napětí testo 750 je vybavena 3-stranným LED displejem.

Technická data	testo 750-1	testo 750-2	testo 750-3
Měřicí rozsah zkušebního napětí	12 až 690 V AC/DC		
Zkouška vodivosti	< 500 kΩ		
Zkouška sledu fází	100 až 690 V AC při 50/60 Hz		
Indikace napětí dotykem jedné sondy	-	100 až 690 V AC při 50/60 Hz	
Přepětové kategorie	CAT IV 600 V, CAT III 1,000 V		
Třída krytí	IP 64		
Autorizace	TÜV, CSA, CE		
Norma	EN 61243-3:2010		



# Zkoušečka napětí, která měří i proud.

## Zkoušečka napětí a proudu **testo 755**.

Jsou první svého druhu: zkoušečky napětí, které nejen splňují poslední normy, ale zároveň mohou měřit i proud. To znamená, že oba modely přístroje **testo 755** jsou vhodné pro prakticky všechny každodenní úkony při měření elektřiny. Při každém použití je automaticky zvoleno nejvhodnější nastavení, čímž se předchází nebezpečí chybného měření nebo poškození přístroje. Oba modely disponují všemi důležitými funkcemi pro určení napětí / odpojení od zdroje, pro měření proudu a odporu a také pro zkoušku vodivosti. Měřicí hroty jsou snadno vyměnitelné, takže v případě poškození nemusíte vyměňovat celý přístroj.



Měření napětí na kompresoru.

Technická data	testo 755-1	testo 755-2
Měřicí rozsah napětí	6 až 600 V AC/DC	6 až 1 000 V AC/DC
Rozsah proudu	0,1 až 200 A AC	
Měřicí rozsah elektrického odporu	1 Ω až 100 kΩ	
Zkouška vodivosti	<50 Ω	
Zkouška sledu fází	-	100 až 690 V AC při 50/60 Hz
Indikace napětí dotykem 1 sondy	-	100 až 690 V AC při 50/60 Hz
Zobrazení (dílků)	4000	
Přepětíové kategorie	CAT IV 600 V CAT III 1000 V	
Třída krytí	IP 64	
Autorizace	TÜV, CSA, CE	



**Automatická detekce měřené veličiny.**



Certifikováno jako zkoušečka napětí dle DIN EN 61243-3:2010.



Naměřené hodnoty získáte bez jakéhokoliv přepínání a výběru v přístroji.



Osvětlení měřeného místa.



Vyměnitelné měřicí hroty

Porovnání modelů zkoušeček napětí a proudu	testo 755-1	testo 755-2
Certifikováno jako zkoušečka napětí dle DIN EN 61243-3:2010	✓	✓
Automatická detekce měřené veličiny	✓	✓
Osvětlení měřeného místa	✓	✓
Vyměnitelné měřicí hroty	✓	✓
Měřicí rozsah do 1 000 V	–	✓
Indikace napětí dotykem jedné sondy	–	✓
Zkouška sledu fází	–	✓

Více informací o **testo 755** na [www.testo.cz](http://www.testo.cz)



# Blokuje vysokofrekvenční signály.

## Bezkontaktní indikátor napětí **testo 745**.

Bezkontaktní indikátor napětí s rozsahem napětí až do 1 000 V je vhodný především pro rychlou kontrolu všech podezřelých zdrojů poruch. Pokud je zaznamenána přítomnost střídavého elektrického napětí, **testo 745** vydá jasný optický a akustický signál. Pro zvýšení spolehlivosti je indikátor vybaven filtrem, který blokuje vysokofrekvenční interferenční signály.



Vodotěsný a prachotěsný podle IP 67.

Technická data	
Testované napětí	12 až 1 000 V AC
Přepětíové kategorie	CAT IV 600 V CAT III 1000 V
Autorizace	CSA, CE
Normy	EN 61326-1, EN 61010-1



**Vodotěsný a prachotěsný podle IP 67.**



Nastavitelná citlivost.



Optický a akustický signál.



Osvětlení měřeného místa.



Filtr blokuje vysokofrekvenční interferenční signály.

Více informací o **testo 745** na [www.testo.cz](http://www.testo.cz)





# Údaje pro objednání

<b>Digitální multimetr testo 760</b>	<b>Obj. číslo</b>
testo 760-1, digitální multimetr, vč. baterií a jedné sady měřících kabelů	0590 7601
testo 760-2, TRMS digitální multimetr, vč. baterií, jedné sady měřících kabelů a jednoho adaptéru pro termočlánek typu K	0590 7602
testo 760-3, TRMS digitální multimetr, vč. baterií a jedné sady měřících kabelů	0590 7603
<b>Příslušenství pro testo 760-1/-2/-3</b>	<b>Obj. číslo</b>
Magnetický držák	0590 0001
Sada bezpečnostních krokosvorek	0590 0008
Sada krokosvorek	0590 0009
Sada 2 mm standardních měřících kabelů (90° konektor)	0590 0010
Sada 4 mm standardních měřících kabelů (90° konektor)	0590 0011
Sada 4 mm standardních měřících kabelů (přímý konektor)	0590 0012
Sada prodlužovacích měřících kabelů (přímý konektor)	0590 0013
Sada prodlužovacích měřících kabelů (90° konektor)	0590 0014
Transportní taška pro testo 760	0590 0016
Akreditovaná kalibrace testo 760-1	31 0302 0614
Akreditovaná kalibrace testo 760-2,3	31 0302 0615
<b>Příslušenství pro testo 760-1/-2</b>	<b>Obj. číslo</b>
Sada náhradních pojistek 5 x 10 A/600 V	0590 0005
Sada náhradních pojistek 5 x 630 mA/600 V	0590 0007
<b>Příslušenství pro testo 760-2/-3</b>	<b>Obj. číslo</b>
Adaptér pro termočlánek typu K	0590 0002
Klešťová proudová sonda	0590 0003
<b>Příslušenství pro testo 760-3</b>	<b>Obj. číslo</b>
Sada náhradních pojistek 5 x 10 A/1000 V	0590 0004
Sada náhradních pojistek 5 x 630 mA/1000 V	0590 0006
<b>Zkoušečka napětí testo 750</b>	<b>Obj. číslo</b>
testo 750-1, zkoušečka napětí, vč. baterií a ochrany pro měřící hroty	0590 7501
testo 750-2, zkoušečka napětí, vč. baterií a ochrany pro měřící hroty	0590 7502
testo 750-3, zkoušečka napětí, vč. baterií a ochrany pro měřící hroty	0590 7503
<b>Příslušenství pro testo 750</b>	<b>Obj. číslo</b>
Transportní taška pro testo 750	0590 0018
Akreditovaná kalibrace testo 750	31 0302 0612

<b>Klešťový multimetr testo 770</b>	<b>Obj. číslo</b>
testo 770-1, TRMS klešťový multimetr, vč. baterií a jedné sady měřících kabelů	0590 7701
testo 770-2, TRMS klešťový multimetr, vč. baterií, jedné sady měřících kabelů a jednoho adaptéru pro termočlánek typu K	0590 7702
testo 770-3, TRMS klešťový multimetr, vč. baterií a jedné sady měřících kabelů	0590 7703
<b>Příslušenství pro testo 770</b>	<b>Obj. číslo</b>
Adaptér pro termočlánek typu K (pouze pro testo 770-2/-3)	0590 0021
Sada bezpečnostních krokosvorek	0590 0008
Sada krokosvorek	0590 0009
Sada 4 mm standardních měřících kabelů (90° konektor)	0590 0011
Sada 4 mm standardních měřících kabelů (přímý konektor)	0590 0012
Sada prodlužovacích měřících kabelů (přímý konektor)	0590 0013
Sada prodlužovacích měřících kabelů (90° konektor)	0590 0014
Transportní taška pro testo 755 / testo 770	0590 0017
Akreditovaná kalibrace testo 770-1,2	31 0302 0617
Akreditovaná kalibrace testo 770-3	31 0302 0619
<b>Zkoušečka napětí a proudu testo 755</b>	<b>Obj. číslo</b>
testo 755-1, zkoušečka napětí a proudu, vč. baterií a měřících hrotů	0590 7551
testo 755-2, zkoušečka napětí a proudu, vč. baterií a měřících hrotů	0590 7552
<b>Příslušenství pro testo 755</b>	<b>Obj. číslo</b>
Transportní taška pro testo 755 / testo 770	0590 0017
Sada náhradních měřících hrotů	0590 0015
Akreditovaná kalibrace testo 755	31 0302 0613
<b>Bezkontaktní indikátor napětí testo 745</b>	<b>Obj. číslo</b>
testo 745, bezkontaktní indikátor napětí, vč. baterií	0590 7450
Kontrola funkčnosti	31 0302 0611