

Be sure. **testo**



**¡Novedad!**

objetivo  
de 42°

# Lo detecta todo, ve lo invisible.

La cámara termográfica testo 883 con la mejor calidad de imagen e informes profesionales – La herramienta ideal para los asesores energéticos.



## Ver más **para trabajar mejor.**

¿Por qué es muy importante en el asesoramiento energético de edificios contar con una **cámara termográfica con muy buena calidad de imagen y una fácil generación de informes?** La respuesta es sencilla: sólo con una calidad de imagen suficientemente alta se pueden detectar incluso las diferencias de temperatura más pequeñas, para identificar rápidamente problemas como puentes térmicos, aislamientos insuficientes o humedades. Para efectuar el diagnóstico más fiable y para ayudar a los clientes a ahorrar dinero.

La elaboración sencilla de informes facilita su trabajo y la atención al cliente, porque con informes hechos con profesionalidad, con profusión de detalles y con análisis minuciosos, usted puede informar fácilmente al cliente sobre el rendimiento energético del edificio y dar recomendaciones claras y concretas para su optimización.

Todo esto se lo puede ofrecer nuestra **cámara termográfica testo 883**. En las siguientes páginas le acabaremos de convencer.



## Su ayudante ideal: La cámara termográfica testo 883.




---

### — La mejor calidad de imagen.

Resolución de infrarrojos de 320 x 240 píxeles y de 640 x 480 con la tecnología testo SuperResolution. Además, la sensibilidad térmica de 0,04 °C (< 40 mK) hace visibles incluso las diferencias de temperatura más pequeñas.

### — Informes impresionantes.

Haga informes profesionales con facilidad y rapidez gracias al Asistente en el software para PC testo IRSof, o aproveche el diseñador para crear sus propias plantillas de informes.

### — Trabajo conectado y enlazado.

Mide con la cámara y transmite en vivo lo que estas viendo al smartphone/tablet del cliente con ayuda de la app testo Thermography. O integra por Bluetooth los valores medidos con el termohigrómetro testo 605i en la imagen térmica.

### — Lo importante, a la vista.

El ajuste automático del contraste testo ScaleAssist evita interpretaciones erróneas. Y en el Modo de humedad se visualiza el riesgo de condensación en la imagen térmica con los colores del semáforo.

### — Versatilidad asegurada.

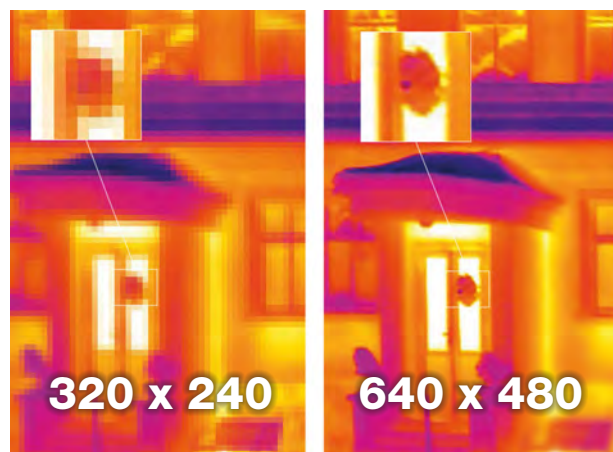
Ahora, la testo 883 está disponible con un objetivo angular de 42° con un campo de visión (FOV) más amplio, para que la termografía incluya más sección del objeto medido y trabajar más rápido. Cambie fácilmente al teleobjetivo para termografiar objetos alejados de forma precisa. Además tendrás siempre el control total sobre la imagen térmica gracias al enfoque manual.

---

## Calidad de imagen excepcional: detecta incluso las diferencias de temperatura más pequeñas.

Gracias a la excelente calidad de su detector y sus objetivos, así como a las funciones específicas e inteligentes, no se le escapa ningún detalle: con la testo 883 detectará anomalías y daños en la envolvente o en el interior de los edificios de forma rápida y fiable.

- Todos los detalles a la vista gracias a las termografías de alta resolución hasta 640 x 480 píxeles
- Resuelve las diferencias más pequeñas de temperatura gracias a su excelente sensibilidad térmica (NETD)
- Termografías precisas gracias al ajuste automático de la emisividad
- Objetivo angular y teleobjetivo intercambiables para adaptar la cámara a cualquier necesidad de medición termográfica



## testo IRSoft: el camino más rápido hacia un informe termográfico impresionante.

Aparte de una buena cámara termográfica con una excelente calidad de imagen, otro factor decisivo para un buen asesoramiento energético es un software potente que permita analizar y documentar las termografías y elaborar un informe de manera rápida y sencilla. El software testo IRSoft ha sido desarrollado exactamente para esto.



### Creación rápida de informes profesionales.

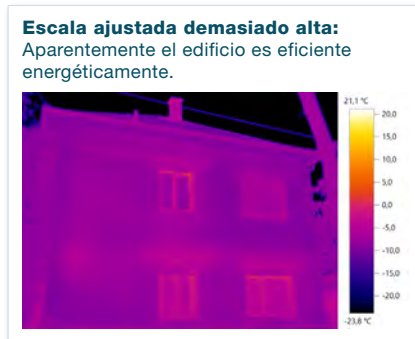
- Guía paso a paso para informes claros.
- Diversas plantillas para hacer informes que incluyan toda la información relevante.
- Creación de plantillas individuales con el diseñador de informes..
- Elección de formato libre – PDF, RTF ( p. ej. para la edición posterior en Word) o en el formato propio de Testo TIR. TIR permite modificar con facilidad (incluso posteriormente) informes guardados en cualquier momento.

El testo IRSoft puede descargarse de forma gratuita y sin necesidad de licencia en [www.testo.com/irsoft](http://www.testo.com/irsoft).

## testo ScaleAssist: ajuste automático del contraste para termografías perfectamente interpretables.

Un desafío habitual en la termografía en edificios: las imágenes térmicas de un mismo edificio pueden ser muy diferentes según la temperatura externa o interna. La función testo ScaleAssist resuelve este problema ajustando automáticamente la escala de la cámara termográfica al valor óptimo después de introducir las temperaturas interior y exterior.

Esto tiene dos ventajas: se obtienen termografías comparables objetivamente y un contraste óptimo. Los elementos que estorban o que no son importantes se eliminan automáticamente, se evitan malas interpretaciones y los defectos de construcción sólo se muestran si realmente existen.



## Ver significa comprender: estas funciones convencerán a sus clientes.

### Modo de humedad:

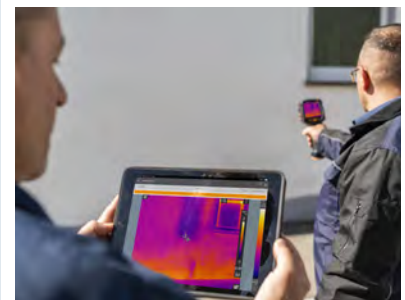
es la representación del riesgo de condensación en zonas de la vivienda directamente en la termografía con los colores del semáforo. Los valores de humedad y temperatura ambiente se transmiten por Bluetooth a la cámara testo 883 desde el termohigrómetro

(opcional) testo 605i. Así les puede ofrecer a sus clientes una detección competente y altamente precisa del riesgo de aparición de moho, evitar daños costosos en la estructura de construcción y proteger la salud de los habitantes.



### App testo Thermography:

Transfiera la medición en vivo a un smartphone o una tablet y de este modo sus clientes podrán observar cómodamente lo que usted ve.



## Doble ayuda: la testo 883 como dispositivo individual o como set.

### testo 883-2

**El pedido incluye:**

- Cámara termográfica testo 883 con objetivo angular 42° x 32°
- Maleta de transporte
- Cable USB-C
- Alimentador/cargador USB
- Batería recargable Li-ion
- Cinta para colgar al hombro
- Auriculares Bluetooth
- Manual de instrucciones breve
- Protocolo de calibración



Modelo 0560 8836

### Set testo 883-2

**El pedido incluye:**

- Cámara termográfica testo 883 con objetivo angular 42° x 32°
- Maleta de transporte
- Cable USB-C
- Batería recargable Li-ion
- Li-ion rechargeable battery
- Cinta para colgar al hombro
- Auriculares Bluetooth
- Manual de instrucciones breve
- Protocolo de calibración

**Ventajas del set**

- Dos objetivos intercambiables para termografiar en cualquier situación y cualquier edificio
- Precio más bajo que comprando los elementos por separado.



- Teleobjetivo 12° x 9°
- Batería de recambio
- Cargador de sobremesa para dos baterías



Modelo 0563 8836

### testo 883-1

Igual que la testo 883-2 pero con objetivo de 30 x 23°

Modelo 0560 8830

### Set testo 883-1

Mismas ventajas que el set de la testo 883-2 pero con objetivo de 30 x 23°

Modelo 0563 8830



**¡Software IRSoft gratuito! Mediante descarga desde [www.testo.com/irsoft](http://www.testo.com/irsoft)**

## Accesorios

### Instrumentos compatibles

**Modelo**

Termohigrómetro testo 605i con manejo a través de smartphone, incl. pilas y protocolo de calibración 0560 2605 02

### Accesorios

**Modelo**

Teleobjetivo 12° x 9° \*

Batería de lon-Li de recambio para prolongar el tiempo de funcionamiento. 0554 8831

Cargador de sobremesa para dos baterías al mismo tiempo 0554 8801

Filtro protector de germanio para proteger las lentes de los objetivos contra suciedad y rayadas 0554 8805

testo ε-Marker (10 unidades), marcador para la función testo ε-Assist con el fin de calcular automáticamente la emisividad y la temperatura reflejada. 0554 0872

Cinta adhesiva para emisividad. Cinta adhesiva, p. ej. para superficies pulidas (rollo, L: 10 m, ancho: 25 mm), ε = 0,95, resistente a temperaturas hasta +250 °C 0554 0051

Software para PC testo IRSoft para el análisis y la creación de informes (descarga gratis desde la web)

Certificado de calibración ISO Puntos de calibración a 0 °C; +100 °C; +200 °C 0520 0490

Certificado de calibración ISO Puntos de calibración seleccionables libremente en el rango de -18 ... +250 °C 0520 0495

\* Dirijase al servicio técnico.

## Datos técnicos: Vista general de todos los detalles.

<b>Características de imagen infrarroja</b>	
Resolución infrarrojos	320 x 240 píxeles
Sensibilidad térmica (NETD)	< 40 mK
Campo de visión / distancia mínima de enfoque	Objetivo estándar: 30° x 23° / < 0.1 m Objetivo angular: 42° x 32° / 0.5 m Teleobjetivo: 12° x 9° / 0.5 m
Resolución geométrica (IFOV)	Objetivo estándar: 1.7 mrad Objetivo angular: 2.3 mrad Teleobjetivo: 0.7 mrad
testo SuperResolution (píxeles/IFOV)	640 x 480 píxeles Objetivo estándar: 1.1 mrad Objetivo angular: 1.4 mrad Teleobjetivo: 0.4 mrad
Tasa de refresco	27 Hz <sup>1)</sup>
Enfoque	Manual
Rango espectral	7.5 a 14 µm
<b>Características de imagen real</b>	
Tamaño imagen / distancia mín. enfoque	5 MP / < 0.4 m
<b>Representación de imágenes</b>	
Pantalla	8.9 cm (3.5") TFT, QVGA (320 x 240 píxeles)
Zoom digital	2x, 3x, 4x
Opciones visualización	IR image / real image
Paletas de colores	Hierro, arco iris, arco iris HC, frío-caliente, azul-rojo, gris, gris invertido, sepia, Testo, hierro HT, rango de humedad
<b>Interfaz de datos</b>	
Conectividad WLAN	Conectividad con la app testo Thermography; módulo inalámbrico BT <sup>2)</sup> /WLAN
Bluetooth <sup>2)</sup>	Auriculares para comentarios de audio; recepción de los valores medidos con el termohigrómetro testo 605i, pinza amperimétrica testo 770-3 (opcional)
USB	USB-C, USB 2.0
<b>Medición</b>	
Rango de medición	-30 a +650 °C
Exactitud	±2 °C, ±2% del v.m. (se aplica el mayor valor)
Emisividad/RTC	0.01 a 1 / manual
testo e-Assist	Detección automática de la emisividad y cálculo (RTC) de la temperatura reflejada
<b>Funciones de medición</b>	
Funciones de análisis	Hasta 5 puntos individuales de medición seleccionables, detección de puntos fríos y calientes, Delta T, medición por zona (mín./máx. por área), alarmas, isotermas
testo SiteRecognition	✓
testo ScaleAssist	✓
IFOV warner	✓
Modo humedad – manual	✓
Modo humedad – automático <sup>2)</sup>	Transmisión de valores por Bluetooth desde el termohigrómetro testo 605i (se adquiere por separado)
Modo solar – manual	Introducción a mano del valor de la radiación solar

Modul Electricidad – manual	Introducción a mano del valor de corriente, voltaje o potencia
Modul Electricidad – automático <sup>2)</sup>	Transmisión de valores por Bluetooth desde la pinza vatimétrica testo 770-3 (se adquiere por separado)
<b>Equipamiento de la cámara</b>	
Pantalla	Pantalla táctil capacitiva
Cámara digital	✓
Láser <sup>3)</sup>	Indicador láser (láser clase 2, 635 nm)
Streaming de video	Por USB, por WLAN con la app testo Thermography
Guardar en JPG	✓
Modo pantalla completa	✓
Rosca para trípode	para correa de transporte o un trípode de fotografía con rosca UNC 1/4"-20
<b>Memorización de imágenes</b>	
Formato de archivo	..bmt y .jpg; exportación en formato en .bmp, .jpg, .png, .csv, .xls
Memoria	Memoria interna (2,8 GB)
<b>Comentarios de audio</b>	
	✓ <sup>2)</sup>
<b>Alimentación</b>	
Tipo de batería	Batería de iones de litio de recarga rápida, se puede recambiar in situ
Autonomía	≥ 5 horas
Recarga	En el instrumento/en el cargador (opcional)
Funcionamiento enchufada a la corriente	✓
<b>Condiciones del entorno</b>	
Temperatura de funcionamiento	-15 a +50 °C
Temperatura de almacenamiento	-30 a +60 °C
Humedad ambiente	20 a 80 %HR, sin condensación
Clase de protección (IEC 60529)	IP54
Vibraciones (IEC 60068-2-6)	2G
<b>Datos físicos</b>	
Peso	827 g
Medidas (L x An x Al)	171 x 95 x 236 mm
Carcasa	PC - ABS
<b>Software para PC</b>	
Requisitos del sistema	Windows 10, Windows 8, Windows 7
<b>Normas, directrices</b>	
Directivas UE	CEM: 2014/30/UE RED: 2014/53/UE RAEE: 2012/19/UE RoHS: 2011/65/UE + 2015/863 REACH: 1907/2006

<sup>1)</sup> Dentro de la UE / 9 Hz fuera de la UE

<sup>2)</sup> En el área de descarga de la respectiva página del producto encontrará un resumen de las homologaciones de radio en los diferentes países (www.testo.com).

<sup>3)</sup> excepto USA, China y Japón



## **Cliente: convencido.** **Tiempo: ahorrado.**

Imágenes térmicas en excelente calidad e informes profesionales: los nuevos modelos de la cámara termográfica testo 883 lo detectan todo y ven lo invisible. Así puede confiar plenamente en una herramienta que le ayuda en donde más lo necesita.

2981 xxx3/eg/ITSA/09.2023 Sujeto a cambios sin previo aviso. incluidos los de carácter técnico.

Instrumentos Testo, S.A.  
Zona Industrial, C/ B, nº 2  
08348 Cabrils (Barcelona)  
Tel: 937 539 520  
Fax: 937 539 526  
E-Mail: info@testo.es

Síguenos en:



[www.testo.com](http://www.testo.com)