

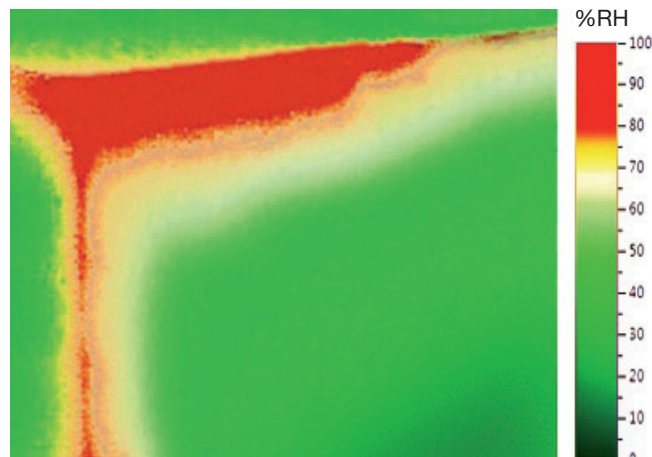
A penész és a páratartalom gyors azonosítása **a Testo hőkamerákkal.**



Így még azelőtt észlelheti a páratartalmat, mielőtt az ügyfele észrevenné a penészt.

A nedves belső tereknek és a penésznek esélye sincs. A Testo hőkameráival könnyedén szemmel tarthatja az összes lehetséges kockázati forrást. Hogyan? Egyszerű: A Testo hőkamerák a

külsőleg meghatározott környezeti hőmérséklet és levegő páratartalom, valamint a mért felületi hőmérséklet alapján számítják ki az egyes mérési pontok páratartalmi értékét. És a kijelzőjén azonnal képes észlelni azt, ami szabad szemmel láthatatlan.



A kihívás.

Az épületek belső terében a páratartalom gyakran sokrétű problémákhoz vezet. A szerkezeti hibák és a nem megfelelő felhasználói magatartás a penész kialakulásához vezethet. A Testo hőkamerák számos területen használhatók:

- Hőhidak lokalizálása
- Levegő szivárgások észlelése
- A falazat repedéseinek felderítése
- Gázszivárgás felderítése és lokalizálása
- Energetikai tanácsadás

Különösen fontos, hogy a falakon és a mennyezeteken lévő nedves területek láthatóvá váljanak. Ennek oka, hogy minél korábban észleli a penész kialakulásának kockázatát, és az ezzel járó egészségügyi és berendezési kockázatokat, annál hamarabb tehet ellene valamit.



testo 883 hőkamera a testo 605i páratartalom- és hőmérsékletmérővel a penész kimutatására.

A megoldás.

Tudományos vizsgálatok kimutatták, hogy a penész növekedéséhez körülbelül 80 % RH páratartalomra van szükség. A xerofil gombák már akár 65 %RH-tól is növekedhetnek. A Testo hőkamerák közvetlenül a kamera kijelzőjén mutatják meg a penészedéssel veszélyeztetett helyeket, például a mennyezeteket, falakat vagy sarkokat: a veszélyeztetett pontok pirossal jelennek meg, a nem veszélyeztetett pontok pedig zölddel. Egyetlen pillantás elég ahhoz, hogy megbizonyosodjon arról, hogy minden rendben van. Nem kell időt tölteni a páratartalom értékek bonyolult és összetett számításával, vagy írásban feljegyezni azokat. Egyszerűen adja meg a környezeti hőmérsékletet és a levegő páratartalmát a hőkamerába, és az gondoskodik a többitől, és kiszámítja a relatív felületi páratartalom értékét minden egyes mérési ponthoz. Ezenkívül a testo 871s, testo 872s, testo 883 és testo 890 modellekhez egy külső vezeték nélküli páratartalom-érzékelő is csatlakoztatható, amellyel a környezeti paraméterek továbbíthatók a hőkamerára. Nincs szükség a leolvasott értékek kézi bevitelére. Így a folyamatos adatátvitel még egyszerűbbé és megbízhatóbbá teszi a páratartalom értékek kiszámítását.

További információ.

További információkat és válaszokat a termográfiával és a páratartalom mérésével kapcsolatos kérdéseire a www.testo.hu weboldalon talál.

Testo (Magyarország) Ker. Kft.
1139 Budapest, Rőppentyű u. 53.
Telefon: +36 1 237 1747
Fax: +36 1 237 1748
E-mail: kapcsolat@testo.hu