

## Mehr als Messtechnik: Mit umfangreichen Services und innovativen Lösungen sorgt Testo für mehr **Qualität** und **Effizienz** im **technischen Facility Management**.



Dienstleister im technischen Facility Management müssen täglich eine Vielzahl von Aufgaben bewältigen. Messtechnik spielt dabei fast immer eine Rolle. Damit Ihrem Serviceteam immer die passende Messtechnik in einsatzbereitem Zustand zur Verfügung steht, ist Testo der richtige Partner: Mit einem umfangreichen Serviceangebot, das von der Kalibrierung über Leihgeräte und Reparaturen bis hin zu vielfältigen Beratungs- und Schulungsangeboten reicht, versetzen wir Sie in die Lage, sich auf Ihr Kerngeschäft zu konzentrieren. Darüber hinaus arbeiten wir kontinuierlich daran, unsere Produkte und Services für Sie weiter zu verbessern.

Mit innovativen Entwicklungen sorgt Testo außerdem dafür, dass Service-Techniker ihre Messaufgaben effektiv und zügig durchführen können. Unsere digitalen Messgeräte mit einheitlicher, intuitiver Benutzerführung sparen bei jeder Messung wertvolle Minuten. Je nach verwendeter Software ist es jetzt möglich, dass die Messdaten aus den Testo Apps direkt in die von Ihnen verwendete Softwarelösung übertragen werden – per Knopfdruck. Die händische Aufzeichnung entfällt komplett. Mit Messtechnik und Services von Testo sind Sie schon heute für die Zukunft gerüstet und sichern sich so einen entscheidenden Vorsprung im Wettbewerb.

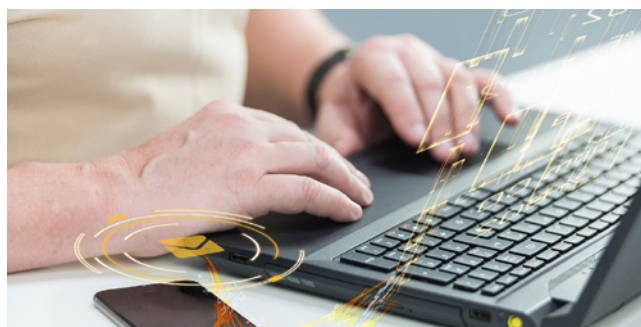
**Die Herausforderung.**

Zur Abarbeitung von Aufträgen und deren Dokumentation verwenden Service-Techniker im technischen Facility Management heute häufig eine mobile Software für CAFM (Computer Aided Facility Management) auf ihrem Smartphone, Tablet oder Laptop. Die benötigten Messungen werden hingegen meist mit konventioneller Messtechnik gemacht. Die Messung wird am Messgerät manuell gestartet und die für die Messung notwendigen Parameter werden händisch in das Messgerät eingegeben. Anschließend müssen die Messergebnisse und alle relevanten Informationen abgelesen und händisch über die Tastatur in die mobile Software übertragen werden. Oftmals notiert sie der Service-Techniker auch einfach auf Papier und gibt sie später im Büro in die Software ein. Diese vielfach üblichen Abläufe sind umständlich und zeitraubend, und die damit verbundene Zettelwirtschaft birgt Fehlerquellen. Letztlich sind Qualität und Konsistenz der aufgezeichneten Daten von der Sorgfalt des jeweiligen Bearbeiters abhängig.

**Die Lösung.**

Mit digitalen, App-fähigen Messgeräten von Testo geht das Messen und Dokumentieren viel einfacher von der Hand. Der Service-Techniker sieht die Messwerte direkt auf dem Smartphone oder Tablet und kann Reports erstellen. Deutlich vereinfacht wird seine Arbeit durch die sogenannte App-to-App-Integration, die die Testo App mit der für die Dokumentation verwendeten mobilen CAFM-Software verbindet. Vorteil: Die Messergebnisse mit allen relevanten Informationen (Messwerte, Datum/Uhrzeit, Grafiken, Geräteinformationen, unveränderte Zusatzinformationen) können per Knopfdruck aus den Testo Apps in die mobile CAFM-Software übertragen und direkt an der richtigen Stelle, z. B. im Kundenauftrag, gespeichert werden. Umständliches manuelles Eintippen entfällt komplett.

Dank dieser automatisierten Abläufe sparen Ihre Service-Techniker etwa 5 bis 10 Minuten Arbeitszeit pro Messung. Auch die anschließende Dokumentation erfolgt zügig und fehlerfrei, denn die Messwerte und -zeiten sind jetzt bereits vollständig in der mobilen CAFM-Software vorhanden – entsprechendes „Nachsitzen“ im Büro entfällt. Übertragungsfehler, lückenhafte Daten und demzufolge erforderliche Neumessungen sind so praktisch ausgeschlossen, die Vollständigkeit und Konsistenz der Messergebnisse unabhängig vom jeweiligen Bearbeiter sichergestellt. So



erhöhen Sie die Qualität Ihrer Dienstleistung und sparen dank des reduzierten Aufwands zugleich bares Geld. Für die Umsetzung der App-to-App-Integration bietet Testo allen Herstellern von anwendungsspezifischen mobilen Apps eine standardisierte Schnittstelle für die Datenübernahme an. Ist diese herstellerseitig integriert, steht Ihnen die Funktion sofort für Ihre Testo Messgeräte zur Verfügung. Kontaktieren Sie uns bitte, wenn Sie eine Integration in die von Ihnen verwendete mobile App wünschen, wir sprechen Ihren Software-Hersteller gerne an!

**Die Vorteile auf einen Blick.**

- Messung und Dokumentation ohne manuelle Eingaben und Notizen
- Kundenauftrag direkt vor Ort mit den Messergebnissen abschließen
- Vermeidung von Übertragungsfehlern und Datenlücken
- Effizienzsteigerung durch standardisierte Abläufe
- 5 bis 10 Minuten Zeitersparnis bei jedem Messeinsatz

**Mehr Infos.**

- Lesen Sie auch unsere anderen Anwendungsbeispiele zum Facility Management!
- Weitere Informationen zu den Messgeräten, Apps und Services rund ums Facility Management von Testo erhalten Sie unter [www.testo.com](http://www.testo.com)