

## Wärmebilder analysieren, auswerten und dokumentieren.



**Professionelle Analysesoftware IRSoft:  
Unkomplizierte Bearbeitung von Wärmebildern und  
schnelle Erstellung von Thermografie-Berichten.**

Thermografie auf höchstem Niveau benötigt mehr als nur ein modernes Kamerasystem. Entscheidend ist eine leistungsstarke Analysesoftware, um Thermogramme schnell und einfach zu analysieren, auszuwerten und in einem Bericht zu dokumentieren. Die lizenzfreie Software IRSoft wurde eigens für diese Anforderungen entwickelt. Sie bietet umfassende Analysefunktionen und zeichnet sich durch ihre intuitive Bedienung sowie eine hohe Benutzerfreundlichkeit aus.



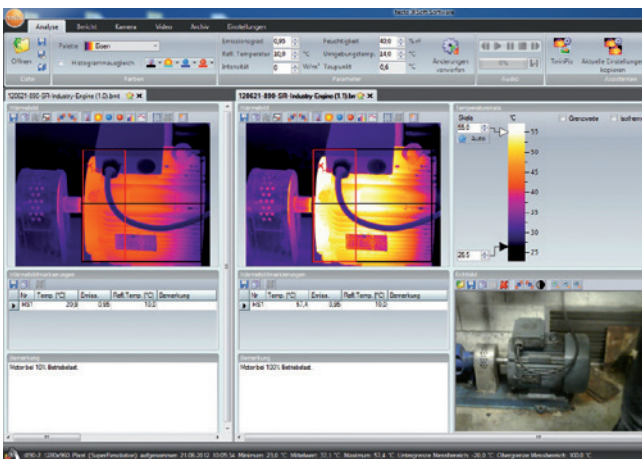
Hochauflösende Wärmebilder sind die Basis für professionelle Thermografie

**Die Herausforderung.**

In der professionellen Thermografie ist das Erstellen scharfer Wärmebilder nur ein Bruchteil der eigentlichen Arbeit. Die größten Herausforderungen verbergen sich unter der Oberfläche: Erst durch nachträgliche Bearbeitung und Interpretation werden aus vermeintlich einfachen ‚bunten‘ Bildern aussagekräftige Thermogramme. Aus diesen lassen sich dann effiziente Optimierungen an den thermografierten Objekten ableiten.

Mit einer performanten und leicht zu bedienenden Software können Sie diese Herausforderungen schnell und einfach meistern. Intelligente Analysefunktionen, wie z.B. das Setzen von Messpunkten oder das Erzeugen von Histogrammen und Profillinien, sind dafür ebenso essentiell wie die Möglichkeit des nachträglichen Bearbeitens bestimmter Parameter des Wärmebildes (Emissionsgrad, Umgebungstemperatur, reflektierte Temperatur, etc.) oder eine Überlagerung von Wärme- und Echtbild für eindrucksvollere Visualisierungen des Messobjektes.

Diese Erkenntnisse und Analysen müssen abschließend ohne großen Zeitaufwand in einem professionellen Bericht zusammengefasst werden. Natürlich sollten alle darin enthaltenen Informationen auch nachträglich noch editiert werden können und der Bericht in allen gängigen Dateiformaten speicherbar sein.



Auswertung und Vergleich mehrerer Wärmebilder gleichzeitig

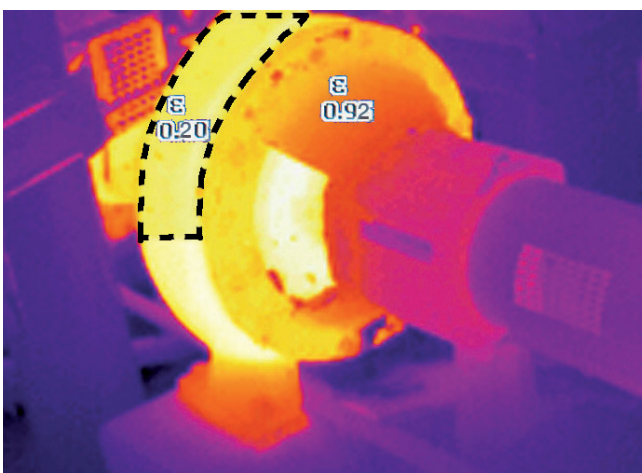
**Die Lösung.**

IRSoft ist die leistungsstarke PC-Software für professionelle Thermografie-Analysen. Sie wurde von Testo speziell entwickelt, ist mit vollem Funktionsumfang im Lieferumfang aller Testo-Wärmebildkameras enthalten und kann lizenzfrei auf beliebig vielen Rechnern installiert werden.

Für jede Anforderung das passende Feature.

Für die umfassende Analyse und Bearbeitung von Thermogrammen am PC stehen Ihnen bei IRSoft unter anderem folgende Funktionen zur Verfügung:

- Verändern von Temperaturskala und Palette – zur besseren Hervorhebung auffälliger Details.
- Emissionsgrade unterschiedlicher Materialien sind vom frei wählbaren Bildbereich bis zum einzelnen Pixel änderbar – für hochpräzise Thermogramme.
- Anzeige von Profillinien und Histogrammen – für die einfache Analyse von Temperaturverläufen und -verteilungen.



Bereichsweise Emissionsgradänderung für eine exakte Temperaturanalyse

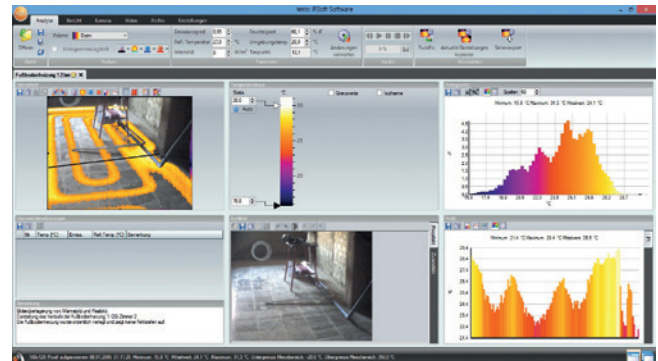
- Hervorhebung der Über- bzw. Unterschreitung von Grenzwerten – zur Visualisierung kritischer Temperaturen.
- Setzen unbegrenzt vieler Messpunkte, Ermittlung von Cold-/Hot-Spots und Verfassen von Kommentaren – für individuelle Thermografie-Analysen je nach Anforderung.
- Paralleles Arbeiten an mehreren Wärmebildern – für effizientes Multitasking.

TwinPix: Zwei Bilder in einem.

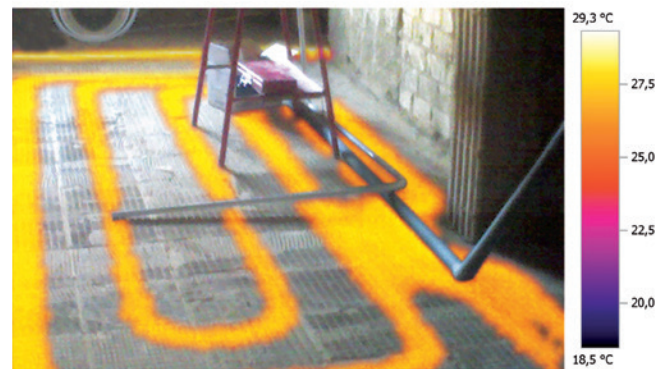
Die Funktion TwinPix ermöglicht es Ihnen, Echt- und Wärmebild des Messobjektes übereinanderzulegen, um sich im Bild einfacher zu orientieren und etwaige Schadstellen exakt zu lokalisieren. Das Echtbild muss dabei nicht zwangsläufig mit der Wärmebildkamera aufgenommen worden sein. Sie können auch Bilder des Messobjektes bearbeiten, die mit einer normalen Digitalkamera und von einer anderen Position aus fotografiert wurden. Mit dem Transparenzlevel in TwinPix stellen Sie anschließend individuell ein, wie intensiv der Anteil des Echtbildes bzw. der des Infrarot-Bildes sein soll. Und über das Einfügen von Infrarot-Grenzen lassen sich thermische Anomalien auch im Echtbild einfach und eindrucksvoll visualisieren.

Professionelle Berichte schnell erstellt.

Der IRSoft-Berichtsassistent führt Sie Schritt für Schritt zu einem vollständigen und übersichtlichen Bericht. Um Ihnen die Berichterstellung noch einfacher zu machen, stehen zudem verschiedene Berichtsvorlagen zur Auswahl bereit. Egal ob kurz und knapp oder lang und ausführlich – die Vorlagen beinhalten alle relevanten Informationen zu Messort, Messaufgabe und Untersuchungsergebnissen. Auch individuelle Vorlagen lassen sich mit dem Berichtsdesigner leicht selbst gestalten. Die Berichte können als PDF, RTF (z.B. zur Weiterverarbeitung in Word) oder im Testo-eigenen TIR-Format gespeichert werden. TIR wurde eigens für IRSoft entwickelt und ermöglicht es, gespeicherte Berichte auch nachträglich jederzeit ganz einfach zu ändern.



Real- und Wärmebild mit TwinPix individuell überlagern

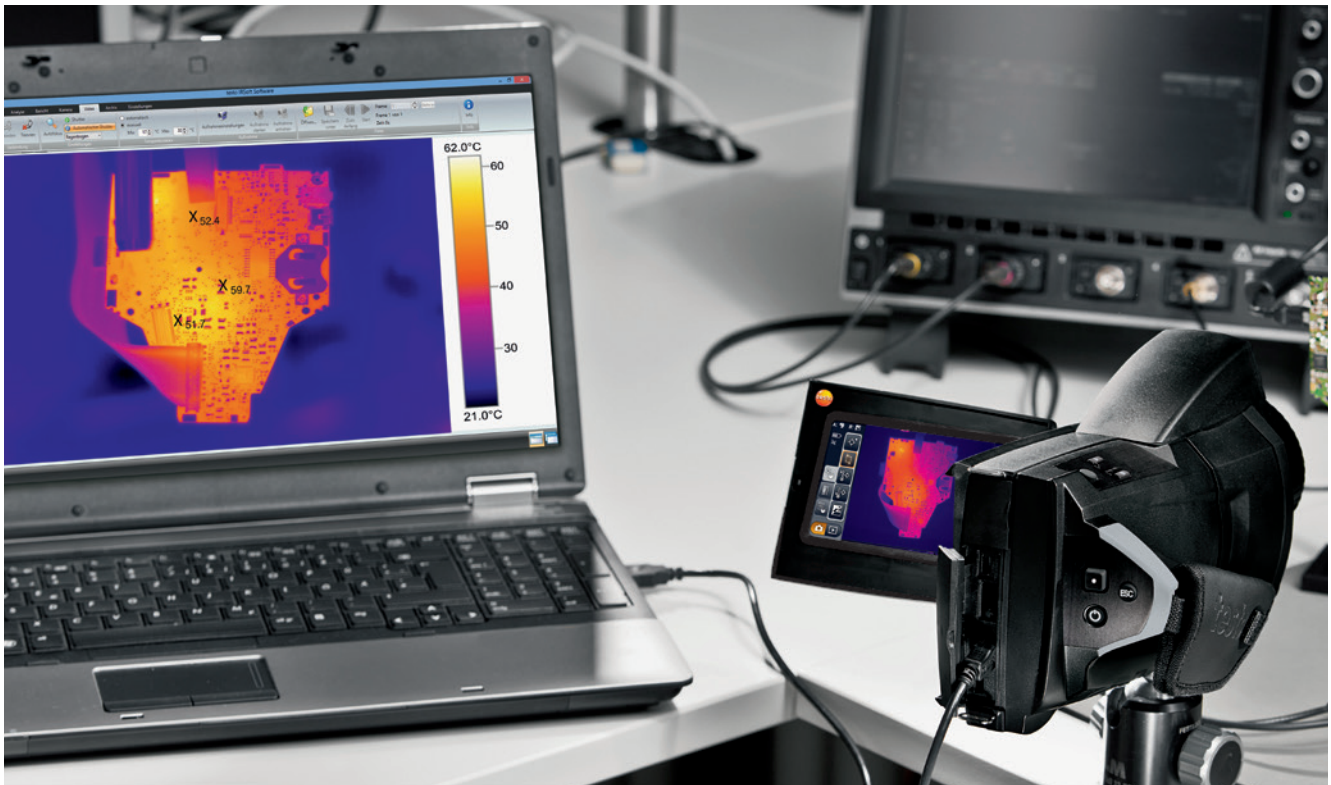


Verdeckte Rohrleitungen mit TwinPix auch im Echtbild erkennen



Mehrseitige Berichterstellung für vollständige Dokumentation



**IRSoft – alle Vorteile auf einen Blick:**

- Präzise Analyse von Wärmebildern
- Parallele Auswertung mehrerer Thermogramme
- Schnelle und einfache Erstellung professioneller Thermografie-Berichte

**Mehr Infos.**

Wollen auch Sie mit IRSoft Wärmebilder mühelos analysieren, auswerten und dokumentieren?

Dann rufen Sie uns an: 07653-681 700 oder schreiben Sie eine E-Mail an [vertrieb@testo.de](mailto:vertrieb@testo.de). Unsere Thermografie-Experten sind gerne für Sie da.

Testo SE & Co. KGaA  
Testo-Straße 1, 79853 Lenzkirch  
Telefon +49 7653 681-700  
Telefax +49 7653 681-701  
[vertrieb@testo.de](mailto:vertrieb@testo.de)