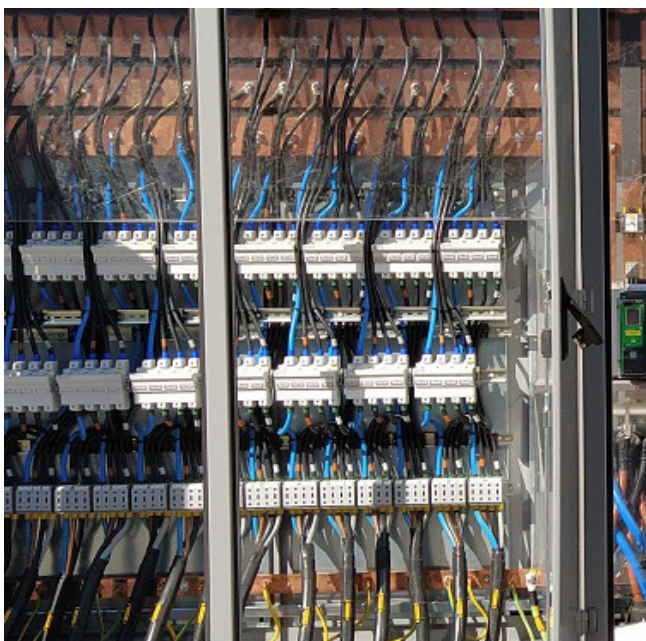


## Plus d'efficacité dans la thermographie électrique : la caméra thermique testo 883 avec le logiciel professionnel testo IRSoft à l'essai.

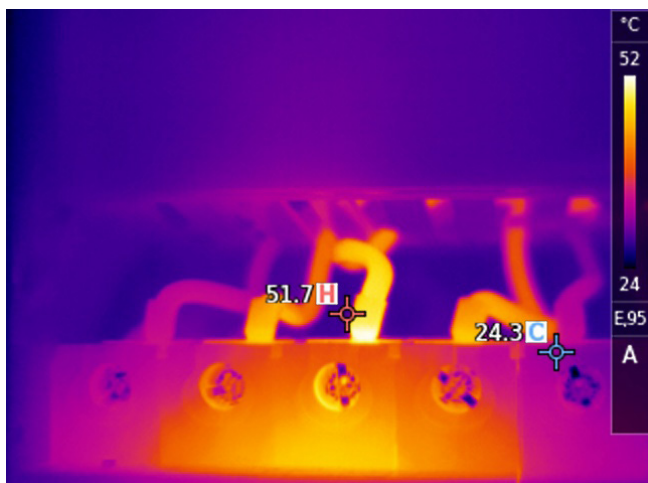


Aux Pays-Bas, les installations électriques doivent être conformes aux valeurs NEN, c'est-à-dire aux exigences de sécurité fixées par « l'Institut Royal de Normalisation des Pays-Bas ». L'inspection régulière des installations et équipements électriques est obligatoire et comprend le contrôle, la mesure, l'essai et le rapport. Cela constitue à chaque fois une intervention gênante dans les processus et procédures des entreprises. C'est pourquoi la société Barnett Inspections est toujours ouverte aux solutions qui promettent plus d'efficacité lors des inspections tout en garantissant un niveau maximal de sécurité et de qualité. Richard le Mat, manager qualité chez Barnett Inspections, essaie volontiers la caméra thermique testo 883 maniable de type pistolet avec le logiciel professionnel testo IRSoft. Il en est entièrement convaincu : la caméra thermique testo 883 est un outil parfait pour l'expert en électricité néerlandais.

### **Barnett Inspections B.V.**

Barnett Inspections est une entreprise néerlandaise spécialisée dans la vérification de la conformité des installations électriques aux valeurs NEN en vigueur. Organisme de contrôle indépendant, la société s'occupe exclusivement de l'inspection d'installations et de machines industrielles ou utilisées dans les entreprises. Barnett Inspections jouit d'une réputation excellente d'expert flexible et efficace, connu pour sa communication claire et son appareillage très moderne, comprenant aussi les logiciels les plus récents. Grâce à la spécialisation, à l'expérience et à la priorité accordée aux processus de travail hautement efficaces, le personnel de Barnett Inspections peut garantir des inspections fluides et efficaces pendant le fonctionnement régulier des entreprises des clients.





### Le défi.

Les entreprises industrielles et tertiaires néerlandaises font surtout appel aux organismes de contrôle indépendants, comme l'entreprise moyenne Barnett Inspections, spécialisée dans les installations électriques, pour garantir le respect des normes et dispositions légales sévères. Les exigences relatives aux routines de contrôle comprennent des contrôles visuels des installations électriques ainsi que des mesures et vérifications des équipements électriques et en outre des analyses thermographiques des systèmes de distribution. L'objectif est de détecter et de documenter des mauvaises connexions – donc des risques potentiels – au niveau des raccords de composants électriques, par exemple dans un système de distribution. Ce travail génère un grand nombre d'images thermiques tous les jours : en moyenne, 1 à 8 installations sont vérifiées en détail par thermographie. Les inspecteurs se trouvent face à plusieurs défis :

- Même les équipements difficiles d'accès ou éloignés doivent être enregistrés en parfaite qualité.
- Les analyses et rapports destinés à démontrer des points chauds et des risques d'incendie de l'installation vérifiée devraient être rédigés rapidement.
- Les interventions de contrôle chez le client devraient être limitées au minimum nécessaire afin de ne pas gêner les processus de l'entreprise.

Pour relever ces défis, les inspecteurs ont besoin d'une caméra thermique maniable avec une haute résolution et un logiciel performant d'utilisation intuitive afin de créer et d'analyser les images thermiques de manière rapide et efficace et de les documenter dans un rapport thermographique clair.



### La solution.

La nouvelle caméra thermique testo 883 avec mise au point manuelle répond de manière optimale à ces exigences. Elle est vendue comme lot complet avec le logiciel performant testo IRSoft, sans licence. Elle ne permet pas seulement d'enregistrer des images thermiques excellentes de haute résolution, même en cas de situation difficile. A l'aide de testo IRSoft, les images thermiques sont aussi directement analysées en détail. La génération des rapports est tout aussi simple. L'outil de rédaction de rapports numérique et les nombreux modèles de conception au choix facilitent énormément la création de rapports pertinents pour documenter les résultats de mesure et les analyses.

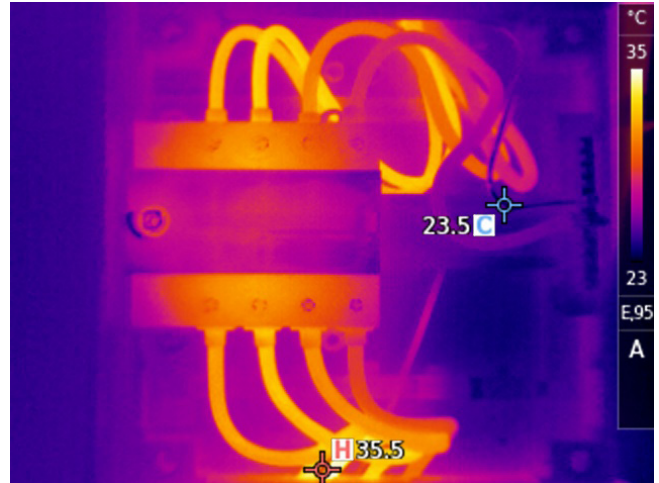
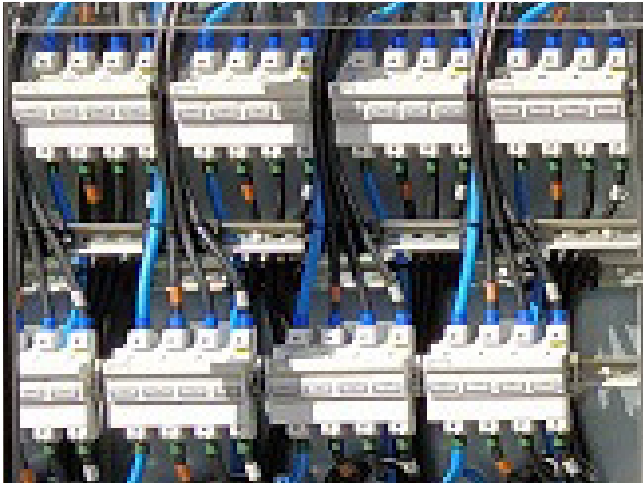
Richard le Mat est convaincu par ces avantages. Ce nouveau client et manager qualité expérimenté n'hésite pas à profiter de l'inspection suivante pour mettre à l'épreuve la caméra thermique testo 883 – et ce directement pendant cinq missions différentes : dans une station-service avec station de lavage, trois garages automobiles et une blanchisserie.

« La caméra thermique testo 883 vient d'envoyer ma caméra antérieure à la retraite. Elle est nettement plus efficace pour chaque tâche individuelle ! »

#### Richard le Mat

Manager qualité pour la vérification d'installations électriques





### L'essai.

Richard le Mat trouve l'utilisation de la caméra thermique testo 883 tout comme du logiciel PC testo IRSoft extrêmement simple et efficace. Et ainsi, le lot complet de Testo convainc le Néerlandais sur toute la ligne.

La mise au point manuelle facilite énormément la prise de clichés nets, aussi bien à proximité qu'à distance. Même les moindres détails apparaissent de manière parfaitement nette de sorte que tous les composants importants sont bien visibles dans l'image thermique. La caméra tient très bien en main. Même dans des conditions difficiles, c'est très facile de prendre des clichés sans que les images ne soient floues. Il suffit d'appuyer sur la grande touche sur la poignée où l'index est placé de toute manière. Le menu de la caméra thermique est facile à ouvrir, les options sont affichées de manière claire et se comprennent intuitivement. La navigation est possible avec un joystick ou via l'écran tactile, selon les préférences. Richard le Mat préfère l'écran tactile qui est extrêmement simple à utiliser et fonctionne parfaitement. Richard le Mat utilise volontiers la possibilité d'afficher automatiquement les points chauds et froids à l'écran de la caméra. Si l'image thermique est ouverte après dans le logiciel d'analyse et de documentation testo IRSoft, ces repères sont déjà contenus dans l'image thermique. Cette option de réglage économise beaucoup de travail et fait gagner du temps à l'expert toujours bien occupé car il n'a pas besoin de marquer à nouveau ces points dans le logiciel.

La conclusion de l'expert en électricité : « C'est simplement convaincant et aussi d'une simplicité convaincante ! La caméra thermique testo 883 est déjà largement utilisée pour les travaux d'inspection dans notre entreprise. »

### Les avantages.

La caméra thermique testo 883 réunit toutes les qualités pour rendre les inspections de routine des installations et équipements électriques plus rapides, plus efficaces et donc plus économiques :

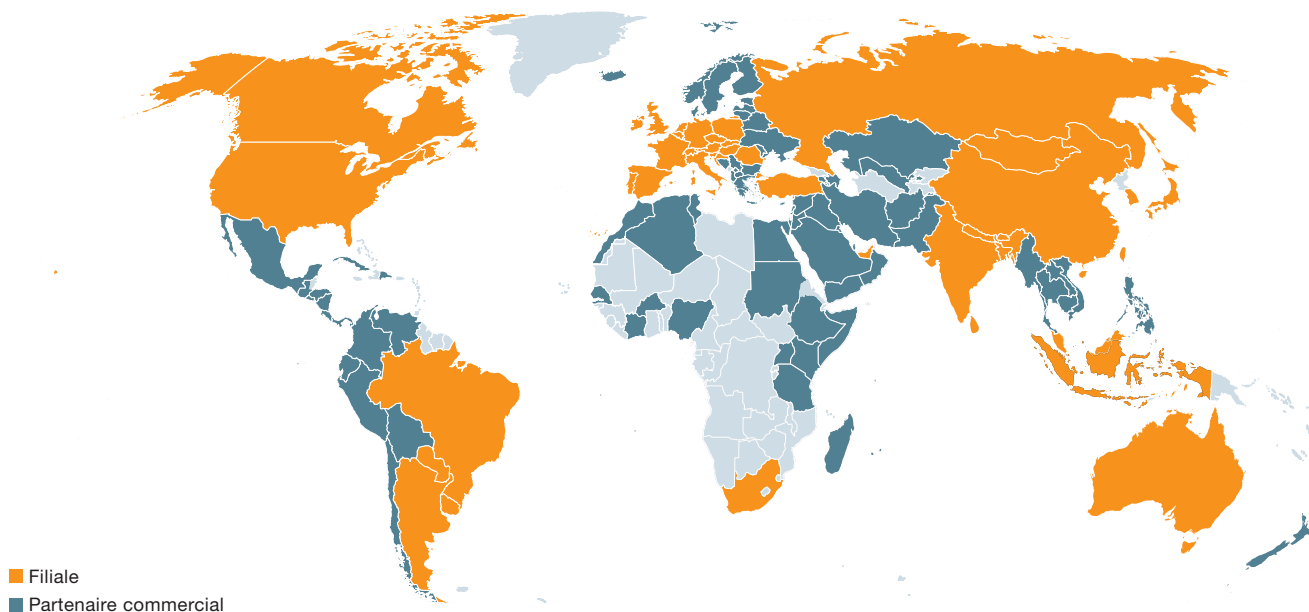
- Qualité d'image optimale : résolution IR de 320 x 240 pixels (640 x 480 pixels avec SuperResolution) ; NETD < 40 mK
- Identification intelligente du lieu de mesure et gestion automatique des images testo SiteRecognition
- Flexibilité : mise au point manuelle et objectifs interchangeables
- testo IRSoft : analyser en détail les images thermiques avec le logiciel PC professionnel et intuitif et créer des rapports impressionnants en peu de temps
- Travail intelligent et connecté : App testo Thermography et transfert sans fil des valeurs de mesure de la pince ampèremétrique testo 770-3 directement dans l'image thermique.

### Plus d'informations.

Vous trouverez d'autres détails sur la caméra thermique testo 883 et toutes les réponses à vos questions sur la thermographie dans la maintenance électrique à [www.testo.com](http://www.testo.com).



## Haute technologie de la Forêt-Noire.



Testo est synonyme de solutions de mesure novatrices « made in Germany » depuis plus de 60 ans. Leader mondial des appareils de mesure portatives et stationnaires, nous sommes aux côtés de nos clients pour les aider à gagner du temps et de l'argent, à protéger l'environnement et la santé humaine et à fournir des marchandises et services d'une encore plus grande qualité.

Répartis dans 34 filiales partout dans le monde, plus de 3000 collaborateurs se chargent des travaux de recherche et de développement de cette entreprise spécialisée dans

les produits high-tech, ainsi que de la production et de la commercialisation de ceux-ci.

Testo a déjà convaincu plus d'un million de clients partout dans le monde avec ses appareils de mesure extrêmement précis et ses solutions novatrices pour une gestion des données de mesure orientée vers l'avenir. Une croissance annuelle moyenne supérieure à 10 % depuis la création de l'entreprise en 1957 et un chiffre d'affaires actuel de près de 300 millions d'euros montrent clairement que haute technologie et Haute Forêt-Noire peuvent parfaitement s'accorder. Des investissements pour l'avenir de l'entreprise nettement supérieurs à la moyenne font également partie de la recette du succès de Testo. Testo investit chaque année environ 1/10<sup>e</sup> de son chiffre d'affaires dans la recherche et le développement.