



Robuust en handzaam meetinstrument voor verbrandingsgas analyse.

De testo 340 met 4 gassensoren combineert professionele technologie, gebruiksgemak en solide vakmanschap in één enkel instrument.

Handig, robuust en met veel extra functies.

De compacte en eenvoudig te gebruiken testo 340 is in te zetten voor metingen aan branders, motoren, turbines of andere industriële verbrandingsinstallaties. Verder voldoet de meter aan de EN50379 en is te gebruiken voor PO, PI en/of EBI metingen onder SCIOS certificatie.



Meten bij fluctuerende gasconcentraties

Door de automatische meetbereik uitbreiding, worden de meetreeksen van uw CO, COlow, NO, SO2 of NOlow sensor tot 5 keer uitgebreid. Bij hoge gasconcentraties wordt de sensor niet meer belast dan bij lage concentraties.



Automatisch geregelde pompcapaciteit zorgt voor een constante aanzuiging van verbrandingsgassen, van 200 tot + 50 mbar.



Geïntegreerd condensvat elimineert condensatie in de meetcel. De testo 340 geeft zelf een melding wanneer het condensaatval geleegd moet worden.



1 | Flexibele sensor upgrade

De testo 340 is standaard uitgerust met een O2 sensor. Wanneer gewenst kunnen 3 andere sensoren worden geselecteerd. De sensor vervanging of upgrade van een gas sensor, kan de gebruiker ter plekke uitvoeren, ook zonder uitgebreide ijkgasen.



2 | Compact en robuust

Dit handige, uiterst robuuste meetinstrument staat garant voor soepele metingen, zelfs onder zware omstandigheden.



Grote selectie van brandstoffen

Standaard 18 brandstoffen beschikbaar en 10 extra definieerbare brandstoffen kunnen worden toegevoegd.





4 | Grote selectie

rookgassondes zorgen voor een hoge flexibiliteit voor diverse toepassingen. Speciale rookgassonde voor industriële motoren zijn ontworpen voor overdruk op het meetpunt en ook om metingen te doen onder de zwaarste omstandigheden.



5 | Wisselen van sondes is eenvoudig

Voor het wisselen van sondes, eenvoudigweg de sonde schacht op het sonde handvat aansluiten en vastklikken. De robuuste snelle sonde connector voorkomt verwarring.



6 | Onverwoestbare gas toevoerslang

is robuust, kan worden verlengd tot max. 7.8 m en is ruimtebesparend. De sonde kan in het rookgas gepositioneerd blijven, terwijl de gas sensoren in de nullingsfase zijn.



EN50379 gecertifi ceerd

De testo 340 is voor zowel O₂, CO, NO, NO_{low}, C en druk goed gekeurd volgens de EN50379 deel 2. Het wisselen van meetcellen is zelfs door de gebruiker zelf uit te voeren!

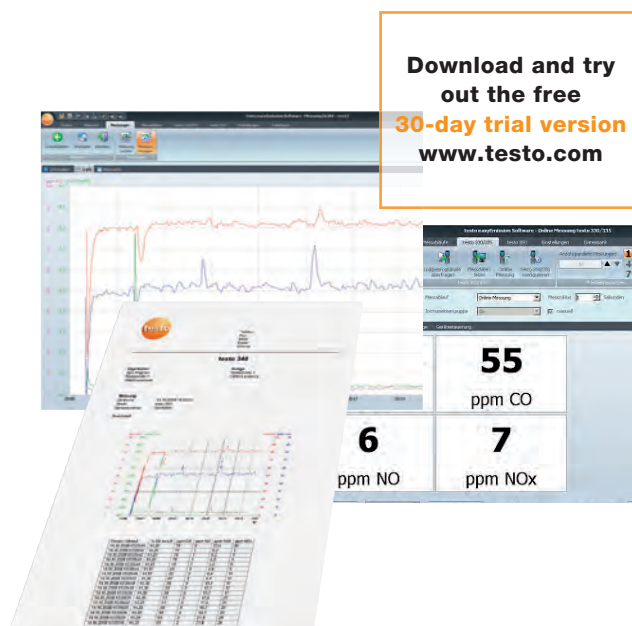
Handig meetdata management.

testo easyEmission software: lezen, bewerken, archiveren en beheren van gegevens.

De testo easyEmission software kan worden gebruikt voor het lezen, bewerken, archiveren en beheren van meetdata van de testo 340. Daarnaast kan het meetinstrument online meting uitvoeren wanneer rechtstreeks aangesloten op de testo easyEmission via Bluetooth of USBpoort. Een online meting toont u realtime waarden op het scherm, zelfs wanneer de meting aan de gang is. Metingen kunnen worden weergegeven in grafiek of tabelvorm. Zodra de meting is voltooid, kunnen de metingen eenvoudig worden overgezet naar Excel. Er is ook de mogelijkheid van het opslaan van het meetprotocol in PDF-formaat. De software biedt tevens de mogelijkheid om, afhankelijk van de behoefte, eenvoudig klantspecifieke en toepassingspecifieke meetprotocollen te creëren.

Verdere voordelen van de testo easyEmission:

- Gebruiker gedefinieerde meetintervallen
- Aanpassen instrument instellingen
- Eenvoudige implementatie van de afzonderlijke formules voor uw eigen berekeningen
- Berekening van de brandstof factoren bij het gebruik van klantspecifieke brandstoffen
- Uitvoeren van individuele kruisgevoeligheid instelling van de gassensoren



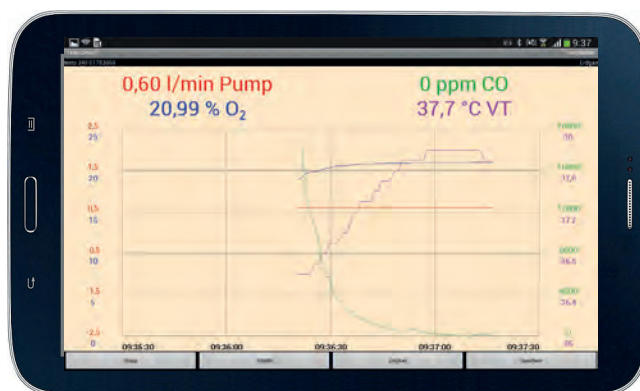
Download and try out the free 30-day trial version www.testo.com

App: afstandsbediening via smartphone/tablet.

De gratis app maakt van uw Androidsmartphone of tablet een display unit voor de testo 340. Uw meting kan dan ook worden gecontroleerd, ongeacht de meetlocatie of systeem grootte zonder dat dit extra tijd kost. De enige voorwaarde is dat uw testo 340 voorzien moet zijn van een Bluetooth module.

Functies:

- Start/stop huidige metingen
- Verzend meetprotocollen via email
- Bewaar meetprotocollen op de geheugenkaart van uw smartphone/tablet
- Weergave meetgegevens in tabel of grafiek vorm
- Uitprinten huidige metingen op de testo Bluetooth® printer
- Uitlezen van de meetwaarden van een andere app of HTMLtoepassing in overeenstemming met de ZIVspecificatie



Infrarood of Bluetooth®: overzicht van de data-interfaces van de testo 340.

Dit laat zien hoe gemakkelijk het is om de metingen te controleren en meetgegevens te lezen, te verzenden en af te drukken. Deze data interfaces zijn beschikbaar voor een vlotte communicatie en gegevensoverdracht:



De introductie van industriële emissiecontrole.

De hoge meetnauwkeurigheid en de eenvoudige bediening van de testo 340 maken het mogelijk om efficiënt en betrouwbaar "emissie controles" uit te voeren voor de snelle beoordeling van industriële verbrandingsinstallaties.



Spotmetingen tot 2 uur

Met de testo 340 is het mogelijk om 5 gebruiksgedefinieerde meetprogramma's uit te laten voeren. Hierdoor zijn spotmetingen tot max. 2 uur mogelijk. Via Bluetooth of een USB-kabel kunt u online metingen registreren rechtstreeks op uw PC.

Gelijktijdig drukverschil meten

Een gelijktijdige meting van drukverschil of trek is mogelijk. Tevens berekent de testo 340 de werkelijke massa flow.

Meet eenvoudig op verschillende meetpunten

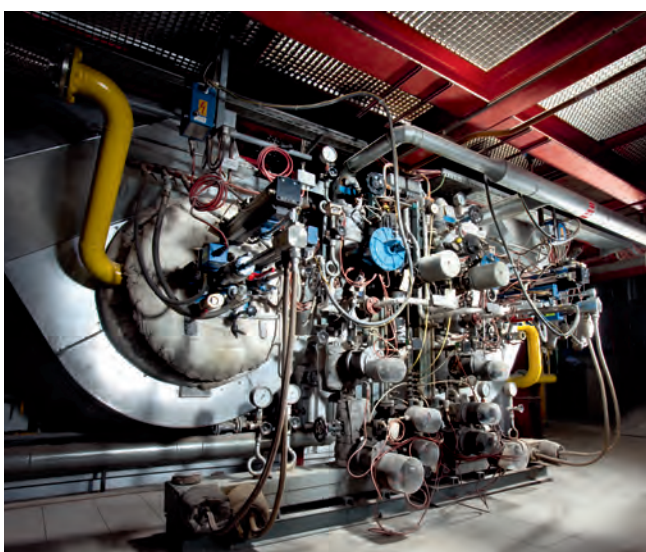
Met de interne accu meet u tot wel 6 uur continu.

Maximale flexibiliteit in de meetcelkeuze

Standaard voorzien van een O₂-meetcel en 3 extra meetcellen kunnen vrij gekozen worden: CO, CO_{low}, NO, NO_{low}, NO₂ en SO₂. De testo 340 dient met minimaal 2 meetcellen te worden voorzien.

Service en onderhoud aan industriële branders en stookinstallaties.

De testo 340 biedt meerdere technische functies voor een veilige en efficiënte inbedrijfstelling, tuning, efficiencyoptimalisatie en het oplossen van problemen bij onderhoud aan industriële branders.



Directe weergave van de brandstof-lucht verhouding en de efficiëntie

Alle relevante verbranding en berekeningsparameters voor een optimale afstemming worden duidelijk weergegeven op het display.

Meetbereik uitbreiding en automatische sensorbescherming

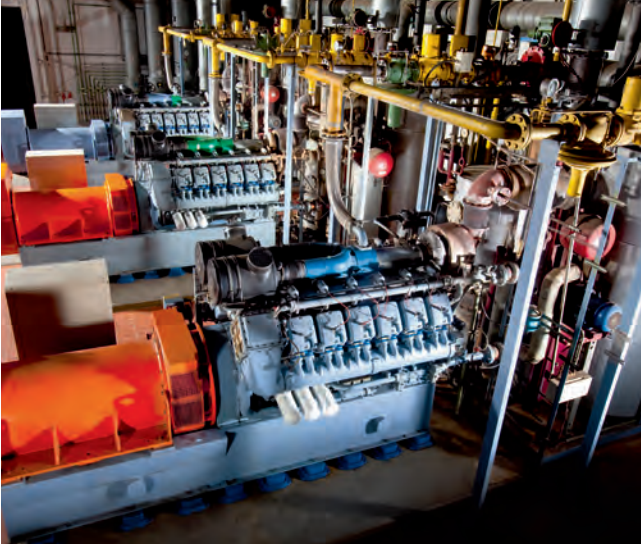
Bij de inbedrijfstelling van branders of het verrichten van metingen aan onbekende systemen, kunnen onverwacht zeer hoge concentraties optreden. In deze gevallen wordt automatisch uitbreiding van het meetbereik geactiveerd. Dit beschermt de sensor, doordat de belasting niet hoger is dan bij lage concentraties.

Altijd klaar voor gebruik - zelfs bij zware applicaties

De robuuste behuizing beschermt het meetinstrument tegen stoten.

Inspecties en tuning werkzaamheden op stationaire industriële motoren.

De veelzijdigheid en combinatie mogelijkheden van verschillende meetcellen in de testo 340 biedt u de maximale flexibiliteit bij de meting aan motoren.



Separate NO en NO2 meting

De werkelijke NOX waarde wordt gemeten met de sensor combinatie van NO en NO2. In gasmotoren, kan het NO2-component van de NOX-waarde sterk fluctueren, zodat een afzonderlijke meting van beide gassen nodig is voor de juiste NOX waarden.

Metingen zelfs bij hoge CO-concentraties

Wanneer onverwacht hoge concentraties (tot 50.000 ppm) gemeten worden, schakelt automatische de verdunning in. Hierdoor wordt de meetcel niet overbelast en gaat dit niet ten kosten van de levensduur.

Speciale meetsondes voor industriële motoren

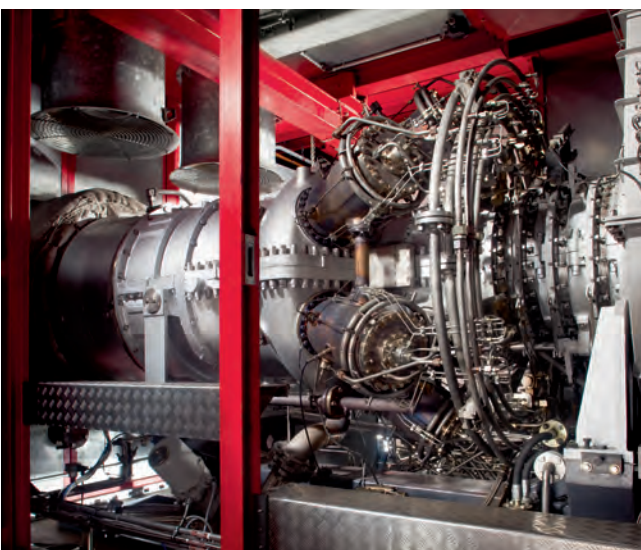
Deze sondes zijn zeer hittebestendig en speciaal ontworpen voor verschillende omstandigheden, bijvoorbeeld voor metingen voor en na de katalysator.

Motorspecifieke parameter

De meest belangrijkste parameters voor industriële motoren, zoals O2, CO, NO, NO2, NOx, en Lambda kunnen gelijktijdig weergegeven worden.

Emissiemetingen aan turbines.

Om de emissie uitstoot van gasturbines te beperken zijn nauwkeurige metingen nodig. De CO_{low} en NO_{low} meetcel van de testo 340 zijn de ideale oplossing.



Speciale NO_{low} sensor voor lage concentraties

De NO_{low}-meetcel voor het meten bij Low_{Nox} turbines kunnen vrij worden geconfigureerd met andere meetcellen.

Uitbreiding meetbereik en CO_{low} sensor

Dankzij de uitbreiding van het meetbereik, kan de CO_{low} sensor probleemloos meten tot 2,500 ppm.

Eenvoudiger en nauwkeuriger controlemetingen door de gebruiker

Indien nodig kan de testo 340 eenvoudig worden gecontroleerd met bekend ijkgas.

Bestelgegevens

testo 340

testo 340 rookgasanalysator incl. batterij, kalibratieprotocol en draagriem, uitgerust met O2 sensor en geïntegreerde debiet/drukverschil meting



Bestelnr. 0632 3340

testo 340 SCIOS PI

testo 340 incl. O2, CO en Bluetooth module, dP sensor, draagriem en Li-Ion accu
Let op: sondes, netvoedingen en koffers zijn naar wens toe te voegen.



Bestelnr. 0632 3340 70

Mogelijke configuratie samenstellingen

Optie CO (H2-gecompenseerd)-meetcel, 0...10.000 ppm, resolutie 1 ppm
Optie COlow (H2-gecompenseerd)-meetcel, 0...500 ppm, resolutie 0.1 ppm
Optie NO-meetcel, 0...4.000 ppm, resolutie 1 ppm
Optie NOlow-meetcel, 0...300 ppm, resolutie 0.1 ppm
Optie NO2-meetcel, 0...500 ppm, resolutie 0.1 ppm
Optie SO2 meetmodule, 0 ... 5.000 ppm, resolutie 1 ppm
Optie BLUETOOTH® module
Optie verdunning op alle meetcellen

Accessoires	Bestelnr.
Transportkoffer voor het instrument en voelers	0516 3340
Internationale netadaper 100-240 V AC / 6,3 V DC; voor netvoeding of laden van accu in het instrument	0554 1096
Software "easyEmission" incl. USB verbindingkabel voor PC	0554 3334
Meerdere softwarelicenties voor "easyEmission"	0554 3338
Snelle Testo printer met draadloze infraroodinterface, 1 rol thermisch papier en 4 mignon batterijen	0554 0549
testo BLUETOOTH® printer met draadloze Bluetooth-interface, incl. 1 rol thermopapier, accu en netadapter	0554 0620
Reserve thermisch papier voor de printer (6 rollen), permanent	0554 0568
Reserve accu met laadstation	0554 1087
Vervangfilter voor NO-sensor (1 st.), Blokkeert dwarsgas SO2	0554 4150
Vervangende CO-sensor (1 uit), blokkeert transversaal gas SO2 en NO	0554 4100

Kalibratiecertificaten	Bestelnr.
ISO Kalibratie O2 en CO	230520 5002
ISO Kalibratie O2, CO en NO	230520 5003

Full service onderhouds en kalibratie contract	Bestelnr.
Testo biedt de mogelijkheid uw testo 340 te voorzien van een full service onderhouds en kalibratiecontract. Niet alleen de jaarlijkse kalibratie, maar ook de vervanging van slijtage onderdelen, waaronder de meetcellen, is in dit contract inbegrepen. U verlengt daarmee de garantie tot 7 jaar, en weet vooraf waar u de komende jaren aan toe bent.	
Full service contract O2 en CO	233333 3352
Full service contract O2, CO en NO	233333 3013

Het Testo voelerconcept.

De sondes voor de testo 340 zijn speciaal ontworpen door onze ingenieurs om om agressief condensaat, hoge concentraties stof of mechanische belasting betrouwbaar en nauwkeurig te meten, zelfs bij zeer hoge temperaturen door professionals voor professionals.

Modulaire standaard rookgassonde

Standaard rookgassondes zijn beschikbaar voor verschillende temperaturen (500 °C / 1000 °C), in verschillende lengtes (335 mm/700 mm) en zelfs voor stoffig rookgas (met voorfilter).



Rookgassonde voor metingen aan industriële motoren

De rookgassondes voor industriële motoren zijn bijzonder geschikt voor metingen aan stationaire industriële motoren (bijvoorbeeld gasmotoren / dieselmotoren).



Industriële rookgassondes

De onverwarmde of verwarmde industriële sonde wordt gebruikt voor metingen met hoge temperaturen, hoge stofbelasting of natte rookgas. De industriële sonde kan aan de desbetreffende meettaak worden aangepast door het toevoegen van accessoires.





testo 340	
2.4 Volt	50
100 Volt	50
100 Volt	50
10.0 Volt	100
10.0 Volt	100
100 Hz	50
100 Hz	50
500 Hz	1000

testo 340

Control panel buttons:

- Three orange function buttons
- Up arrow button
- Down arrow button
- ESC button
- Light icon button
- Info icon button
- testo logo

Sondes en voelers

Standaard rookgassondes: Modulaire rookgassondes, beschikbaar in 2 lengtes, incl. conus voor bevestiging, thermokoppel NiCr-Ni, slang 2.2 m en vuilfilter	Bestelnr.	
Rookgassonde, modulaire, 335 mm insteekdiepte, incl. probe stop, thermocouple NiCr-Ni (TI) Tmax 500 °C en NO2/SO2 speciale slang 2.2 m	0600 9766	
Rookgassonde, modulaire, 700 mm insteekdiepte, incl. probe stop, thermocouple NiCr-Ni (TI) Tmax 500 °C en NO2/SO2 speciale slang 2.2 m	0600 9767	
Rookgassonde, modulaire, 335 mm insteekdiepte, incl. probe stop, thermocouple NiCr-Ni (TI) Tmax 1000 °C en NO2/SO2 speciale slang 2.2 m	0600 8764	
Rookgassonde, modulaire, 700 mm insteekdiepte, incl. probe stop, thermocouple NiCr-Ni Tmax 1,000 °C en NO2/SO2 speciale slang 2.2 m	0600 8765	
Rookgassonde, modulaire, met voorfilter Ø 14 mm 335 mm insteekdiepte, incl. conus, thermokoppel NiCr-Ni (TI) Tmax 1,000 °C en NO2/SO2 speciale slang 2.2 m	0600 8766	
Rookgassonde, modulaire, met voorfilter Ø 14 mm 700 mm insteekdiepte, incl. conus, thermokoppel NiCr-Ni (TI) Tmax 1,000 °C en NO2/SO2 speciale slang 2.2 m	0600 8767	

Sonde accessoires, standaard rookgassondes	Bestelnr.	
Verlengkabel 2,8 m, van sonde naar het instrument	0554 1202	
Sondebuis met voorfilter Ø 14 mm, lengte instelbaar tot 2500 mm, incl. conus, Ø 8 mm, thermokoppel NiCr-Ni (TI) Tmax. 500 °C	op aanvraag	
Sondebuis met voorfilter Ø 14 mm, lengte instelbaar tot 2500 mm, incl. conus, Ø 8 mm, thermokoppel NiCr-Ni (TI) Tmax. 1000 °C	op aanvraag	
Reserve sinterfilter (2 stuks)	0554 3372	
Reservefilters; 10 stuks	0554 3385	
Sondebuis 700 mm, incl. conus, Ø 8 mm, Tmax 500 °C	0554 9767	
Sondebuis 335 mm, incl. conus, Ø 8 mm, Tmax 1000 °C	0554 8764	
Sondebuis 700 mm, incl. conus, Ø 8 mm, Tmax. 1000 °C	0554 8765	

Rookgassonde voor industriële motoren	Bestelnr.	
Rookgassonde voor industriële motoren zonder voorfilter, 335 mm insteekdiepte, Tmax 1000 °C, lengte 4 m	0600 7555	
Rookgassonde voor industriële motoren met voorfilter, 335 mm, insteekdiepte, Tmax 1000 °C, lengte 4 m, met voorfilter	0600 7556	
Thermokoppel voor meting van rookgastemperatuur, NiCr-Ni, lengte 400 mm, Tmax +1,000 °C, met 4 m aansluitkabel en extra hittebescherming	0600 8898	

Temperatuurvoeler	Bestelnr.	
Mini-omgevingsluchtvoeler, Tmax +80 °C, voor separate omgevingsluchttemperatuurmetingen	0600 3692	
Verbrandingslucht temperatuurvoeler, insteekdiepte 60 mm	0600 9797	

Pitotbuizen	Bestelnr.	
Pitotbuis, lengte 350 mm, RVS, voor luchtsnelheidsmetingen	0635 2145	
Pitotbuis, lengte 1000 mm, RVS voor luchtsnelheidsmetingen	0635 2345	
Siliconen aansluitslang, lengte 5 m, belastbaar tot max. 700 hPa (mbar)	0554 0440	
Pitotbuis, roestvrij staal, 750 mm lang, meten van de luchtsnelheid met de temperatuur, 3x slangen (5 meter lang) en warmte-isolatie plaat	0635 2042	

Sondes

Industriële sondes	Details	Bestelnr.
<p>Industriële sonde set 1200 °C, bestaande uit onverwarmde handvat, onverwarmde sonde schacht tot +1200 °C rookgastemperatuur, onverwarmde gasslang incl. inline filter, thermokoppel type K</p> <p><i>De set kan optioneel worden geleverd met een verlengslang en sonde voorfilter.</i></p>	<p>Probe shaft: T_{max.} +1200 °C Lengte 1.0 m, Ø 12 mm Materiaal 2.4856 legering 625</p> <p>Handvat: T_{max.} +600 °C Materiaal: 1.4404 RVS</p> <p>Gaslang: 2-kamer-slang met PTFE innerlijke kern, lengte 4,0 m</p> <p>TC: Type K, Lengte 1.2 m, Ø 2 mm T_{max.} +1200 °C</p>	0600 7610
<p>Industriële sonde set 1800 °C, bestaande uit onverwarmd handvat, onverwarmde sonde schacht tot +1800 °C rookgastemperatuur, onverwarmde gasslang incl. inline filter, onverwarmd handvat</p> <p><i>Voor temperatuurmetingen > +1370 °C, adviseren wij de thermokoppel Type S.</i></p>	<p>Sondebuis: T_{max.} +1800 °C Materiaal Al₂O₃ > 99.7% Lengte 1.0 m, Ø 12 mm</p> <p>Gasslang: 2-kamerslang met PTFE innerlijke kern, lengte 4.0 m</p> <p>Handvat: Tmax. +600 °C Materiaal: 1.4404 RVS</p>	0600 7620
<p>Verwarmde industriële sonde set, bestaande uit verwarmde sonde schacht tot +600 °C rookgastemperatuur, verwarmde gasslang, thermokoppel type K</p> <p><i>De set kan optioneel worden geleverd met een verlengslang en sonde voorfilter.</i></p>	<p>Sondebuis: temperatuur bestendig tot +600 °C Voedingsspanning 230 V / 50 Hz Lengte 1.0 m, Ø 25 mm Warmte temperatuurbereik +200 °C Materiaal roestvrij staal 1.4571</p> <p>Gaslang: Ribbelslang met PTFE kern Lengte 4.0 m; buitendiameter 34 mm verwarmings temperatuurbereik +100 tot +130 °C</p> <p>TC: Type K Lengte 1.2 m, Ø 2 mm T_{max.} +1200 °C</p>	0600 7630
<p>Verlengbuis 1200 °C voor de uitbreiding van de industriële sonde set 1200 °C (0600 7610) en verwarmd industriële sonde set (0600 7630)</p> <p><i>De verlengbuis kan direct op de onverwarmde sondebuis tot +1200 °C en verwarmde sondebuis tot +600 °C worden geschroefd.</i></p>	<p>Sondebuis: Tmax. +1200 °C Lengte 1.0 m, Ø 12 mm Materiaal 2.4856 alloy 625</p>	0600 7617
<p>Thermokoppel Type K, lengte 2.2 m</p> <p><i>Voor het meten van temperaturen > 1370 °C, adviseren wij een thermokoppel Type S</i></p>	<p>Type K Lengte 2.2 m, Ø 2 mm T_{max.} +1200 °C</p>	0600 7615
<p>Industriële sonde voorfilter voor stof beladen rookgas.</p> <p><i>Het voorfilter van de sonde kan rechtstreeks op de niet-verwarmde sondebuis worden geschroefd tot +1200 °C en de verwarmde sondebuis tot +600 °C. *</i></p>	<p>Materiaal poreus siliciumcarbide Tmax. +1000 °C, Lengte 105 mm, Ø 30 mm Filtratie graad 10 µm</p>	0600 7616
<p>Transportkoffer voor onverwarmde industriële sondes met een totale lengte > 335 mm</p>		0516 7600
<p>Verlengkabel voor temperatuursensor, lengte 5 m, tussen de plug-in hoofdkabel en instrument</p>		0409 0063
<p>Reserve stoffilter (10 stuks)</p>		0554 3371

* Voor het gemak van aandraaien en loslaten adviseren wij het gebruik van keramische pasta op de draad. Dit is verkrijgbaar bij retailers.

Technische gegevens

	Meetbereik	Nauwkeurigheid ±1 digit	Resolutie	Aanpassing t ₉₀
O₂ meting	0 ... 25 vol. %	±0.2 vol. %	0.01 vol. %	< 20 sec
CO meting (H₂-gecompenseerd)	0 ... 10,000 ppm	±10 ppm or ±10% of m.v. (0 to 200 ppm) ±20 ppm or ±5% of m.v. (201 to 2,000 ppm) ±10% of m.v. (2,001 to 10,000 ppm)	1 ppm	< 40 sec
CO_{low} meting (H₂-gecompenseerd)	0 ... 500 ppm	±2 ppm (0 to 39.9 ppm) ±5% of m.v. (remaining meas. range) ^X ^X Data corresponds to 20°C ambient temperature. Additional temperature coefficient 0.25% of m.v./K	0.1 ppm	< 40 sec
NO meting	0 ... 4,000 ppm	±5 ppm (0 to 99 ppm) ±5% of m.v. (100 to 1,999 ppm) ±10% of m.v. (2,000 to 4,000 ppm)	1 ppm	< 30 sec
NO_{low} meting	0 ... 300 ppm	±2 ppm (0 to 39.9 ppm) ±5% of m.v. (remaining meas. range)	0.1 ppm	< 30 sec
NO₂ meting*	0 ... 500 ppm	±10 ppm (0 to 199 ppm) ±5% of m.v. (remaining meas. range)	0.1 ppm	< 40 sec
SO₂ meting*	0 ... 5,000 ppm	±10 ppm (0 to 99 ppm) ±10% of m.v. (remaining meas. range)	1 ppm	< 40 sec
Temperatuurmeting <small>Sonde type Type K (NiCr-Ni)</small>	-40 ... +1,200 °C	±0.5 °C (0 to +99 °C) ±0.5% of m.v. (remaining meas. range)	0.1 °C	
Trekmeting	-40 ... +40 hPa	±0.03 hPa (-2.99 to +2.99 hPa) ±1.5% of m.v. (remaining meas. range)	0.01 hPa	
Verschildrukmeting	-200 ... 200 hPa	±0.5 hPa (-49.9 to 49.9 hPa) ±1.5% of m.v. (remaining meas. range)	0.1 hPa	
Absolute drukmeting	600 ... +1,150 hPa	± 10 hPa	1 hPa	
Afgeleide parameters				
Efficiëntie	0 ... 120%		0.1%	
Rookgasverlies	0 ... 99.9%		0.1%	
Rookgas dauwpunt	0 ... 99.9 °C		0.1 °C	
CO₂ bepaling <small>(Calculatie van O₂)</small>	0 ... CO ₂ max.	±0.2 vol. %	0.1 vol. %	< 40 sec.

* Om absorptie te voorkomen, mag een maximale meetduur van 2 uur niet worden overschreden.



Land-specifieke vergunningen voor BLUETOOTH® draadloze transmissie voor de testo 340

De BLUETOOTH® draadloze modulen gebruikt door Testo heeft vergunningen voor de volgende genoemde landen, en kan alleen worden gebruikt in die landen, d.w.z. BLUETOOTH® draadloze overdracht mag niet worden gebruikt in die landen!

Europa inclusief alle EU-lidstaten

Oostenrijk, België, Bulgarije, Cyprus, Tsjechië, Denemarken, Estland, Finland, Frankrijk, Duitsland, Groot-Brittannië, Griekenland, Hongarije, Ierland, Italië, Letland, Litouwen, Luxemburg, Malta, Nederland, Polen, Portugal, Roemenië, Slowakije, Slovenië, Spanje, Zweden en Turkije

Europese landen (EFTA)

IJsland, Liechtenstein, Noorwegen en Zwitserland

Niet-Europese landen

Canada, de VS, Japan, Oekraïne, Australië, Colombia, El Salvador, Mexico, Venezuela, Ecuador, Nieuw-Zeeland, Bolivia, Dominicaanse Republiek, Peru, Chili, Cuba, Costa Rica, Nicaragua, Korea, Wit-Rusland.

Technische gegevens

Meetbereik uitbreiding

Enkele verdunning factor 5 (standaard)	Meetbereik	Nauwkeurigheid	Resolutie
CO meting (H₂-gecompenseerd)	700 ppm ... 50,000 ppm	±10% v.d. mw. (extra foutmarge)	1 ppm
CO_{low} meting (H₂-gecompenseerd)	300 ppm ... 2,500 ppm	±10% v.d. mw. (extra foutmarge)	0.1 ppm
NO meting	500 ppm ... 20,000 ppm	±10% v.d. mw. (extra foutmarge)	1 ppm
NO_{low} meting	150 ppm ... 1,500 ppm	±10% v.d. mw. (extra foutmarge)	0.1 ppm
SO₂ meting	500 ppm ... 25,000 ppm	±10% v.d. mw. (extra foutmarge)	1 ppm

Verdunning voor alle sensoren, factor 2 (optioneel, bestelnr. 0440 3350)

O₂ meting	Met meetbereik extensie ingeschakeld voor alle sensoren: 0 ... 25 vol.%	±1 vol.% extra foutmarge (0 ... 4.99 vol.%) ±0.5 vol.% extra foutmarge (5 ... 25 vol.%)	0.01 vol.%
CO meting (H₂-gecompenseerd)	700 ppm ... 20,000 ppm	±10% v.d. mw. (extra foutmarge)	1 ppm
CO_{low} meting (H₂-gecompenseerd)	300 ppm ... 1,000 ppm	±10% v.d. mw. (extra foutmarge)	0.1 ppm
NO meting	500 ppm ... 8,000 ppm	±10% v.d. mw. (extra foutmarge)	1 ppm
NO_{low} meting	150 ppm ... 600 ppm	±10% v.d. mw. (extra foutmarge)	0.1 ppm
NO₂ meting	200 ppm ... 1,000 ppm	±10% v.d. mw. (extra foutmarge)	0.1 ppm
SO₂ meting	500 ppm ... 10,000 ppm	±10% v.d. mw. (extra foutmarge)	1 ppm

Algemene technische gegevens

Geheugen Maximum Per ap Per meetlocatie	100 appen max. 10 meetlocaties max. 200 records Het max. aantal records wordt bepaald door het aantal mappen of lokaties
Door de gebruiker gedefinieerde brandstoffen	10 door de gebruiker gedefinieerde brandstoffen incl. testgas als brandstof
Gereguleerde membraanpomp pompdebiet Slangengte Max. overdruk rookgas Max. onderdruk rookgas	0,6 l/min (gereguleerd) max. 7.8 m (komt overeen met twee sondeslang extensies) +50 mbar - 200 mbar
Gewicht	960 g
Afmetingen	283 x 103 x 65 mm
Opslagtemperatuur	-20 ... +50 °C
Bedrijfstemperatuur	-5 ... +50 °C

Display	Grafisch display, 160 x 240 pixels
Stroomvoorziening	Rech. batt. block 3.7 V / 2.4 Ah Mains unit 6.3 V / 2 A
Materiaal behuizing	TPE PC
Beschermingsklasse	IP 40
Garantie	2 jaar
Meetinstrument	CO, NO, CO _{low} , NO _{low} , NO ₂ , SO ₂ : 1 year
Gas sensors	O ₂ : 1.5 jaar
Pompen	0.5 jaar
Magneetventielen	0.5 jaar
Thermokoppels	1 jaar
Oplaadbare batterijen	1 jaar
Sondes	2 jaar
Garantievoorwaarden	https://www.testo.com/guarantee

Aanbevelingen

Standaard SCIOS PI set

	Bestelnr.	
testo 340 met O ₂ , CO en Bluetooth	0632 3340 70	
Rookgassonde 500 C modulair 335mm	0600 9766	
Netadapter	0554 1096	
easyEmission software	0554 3334	
Full service onderhoudscontract	233333 3352	
Compacte service koffer	0516 3300	

Inspecties en tuning werkzaamheden aan stationaire industriële mo

	Bestelnr.	
testo 340 rookgasanalyzer	0632 3340	
Optie CO (H ₂ -gecompenseerd) meetmodule	0393 1100	
Optie NO meetmodule, 0 ... 3,000 ppm*	0393 1150	
Optie NO ₂ meetmodule, 0 ... 500 ppm	0393 1200	
Rookgassonde voor industriële motoren zonder voorfilter, 335 mm	0600 7555	
Optie voor verdunning van alle sensoren	0440 3350	
Internationale netadapter 100-240 V AC / 6,3 V DC	0554 1096	
"easyEmission" software	0554 3334	
Transport voor instrument, sensoren en sondes	0516 3400	

* Voor metingen aan stationaire dieselmotoren, raden wij een rookgassonde aan met sonde voorfilter (0600 7556).

Uitgebreid SCIOS PO/EBI set

	Bestelnr.	
testo 340 met O ₂ , CO en Bluetooth	0632 3340 70	
Uitbreiding NO module	0393 1150	
Rookgassonde 500 C modulair 335mm	0600 9766	
Slangverlening 2,8 meter	0554 1202	
Netadapter	0554 1096	
easyEmission software	0554 3334	
Full service onderhoudscontract	233333 3035	
Uitgebreide service koffer	0516 3301	

Emissiemetingen aan turbines

	Bestelnr.	
testo 340 rookgasanalyzer	0632 3340	
Optie CO (H ₂ -gecompenseerd) meetmodule	0393 1100	
Optie NOlow meetmodule, 0 ... 300 ppm	0393 1152	
Optie NO ₂ meetmodule, 0 ... 500 ppm	0393 1200	
Rookgassonde voor industriële motoren zonder voorfilter, 335 mm	0600 7555	
Optie voor verdunning van alle sensoren	0440 3350	
Internationale netadapter 100-240 V AC / 6,3 V DC	0554 1096	
"easyEmission" software	0554 3334	
Transport voor instrument, sensoren en sondes	0516 3400	

*Voor het meten van lage CO waarden, raden we de COlow sensor (0393 1102) aan.

Testo BV
Postbus 1026, 1300 BA Almere
Randstad 21-53, 1314 BH Almere
Telefoon 036-5487 000
Fax 036-5487 009
E-mail info@testo.nl



www.testo.nl