

## 진공 펌프

**testo 565i -**  
자동 배기를 위한 스마트 진공 펌프  
통합 유지 테스트 포함  
7 CFM / 198 l/min,  
10 CFM / 283 l/min

testo 552i 진공 프로브와 함께 사용할 경우, 통합 유지 테스트가  
포함된 완전 자동 배기 프로세스

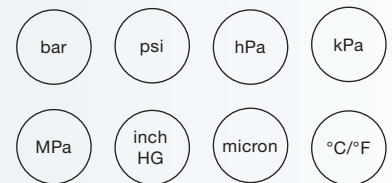
A3 및 A2L 등급의 가연성 냉매에서도 안전한 사용

하나의 앱으로 모든 기능 지원

testo Smart App을 통해 측정값 설정, 모니터링 및 데이터 관리 기능

쉬운 오일 교체 및 오일 레벨을 빠르게 확인할 수 있는 점검용 유리창  
제공

전원 차단 시 진공 손실을 방지하는 역류 방지 밸브



Bluetooth +  
App

testo Smart App  
for free download



새로운 testo 565i 진공 펌프는 testo 552i 진공 프로브와 연결하여  
냉동 시스템 및 히트 펌프의 배기를 완전 자동으로 수행합니다.

원하는 진공 목표 값에 도달하면 자동으로 펌핑이 중지되며, 동시에  
진공 유지 테스트가 시작됩니다. 이를 통해 이물 gas와 습기가  
안전하게 제거되며, 시스템의 기밀성 데이터가 저장됩니다. 또한 데이터  
저장 기능을 통해 전체 작업이 문서화되어 완전 자동화된 배기 작업이  
가능합니다.

무료로 제공되는 testo Smart App을 통해 설정, 실시간 측정값  
모니터링 및 측정 보고서 전송을 간편하게 수행할 수 있습니다.

이를 통해 더 유연하게 작업할 수 있으며, 작업자의 시간을 절약할 수  
있습니다. 또한, testo 565i는 전원이 켜지면 자동으로 테스트 냉동  
측정 기기 및 testo Smart App과 블루투스 연결하여 최적의 작업을  
보장합니다. 더불어, A2L 및 A3 등급 냉매와의 호환성을 통해 항상  
최대한의 안전성을 보장합니다.

## 기술 데이터 / 액세서리

testo Smart App으로 모든 것을 한 번에 관리하세요.




testo Smart App은 냉동, 공조 및 난방 시스템의 측정을 쉽고 빠르게 안내합니다.

- testo 565i, 매니폴드 및 Smart Probes와 자동 Bluetooth 연결
- 간편한 배기 설정 작업
- 모든 측정값 모니터링 및 데이터 저장
- 그래픽으로 측정 진행 과정 표시
- 측정 보고서 생성 및 전송



타입	7 CFM	10 CFM
유량	7 CFM / 198 l/min	10 CFM / 283 l/min
무게	12 kg	13 kg
최대 진공도	15 micron	
냉매 인증	A2L / A2 / A3 인증 완료	
연결 규격	1/4 SAE, 3/8 SAE, 1/2 SAE	
Bluetooth	BLE 5.0 (최대 30 m 거리)	
작동 온도 범위	+5 to +40 °C	
펌프 유형	로터리 베인 펌프	
단계 수	2단 펌프	
오일 호환성	ISO VG 46	
주문 번호	0564 5652	0564 5653

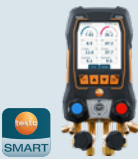
### 호환 가능한 Smart Probes 및 매니폴드



**testo 552i -**  
앱 제어 무선 진공 프로브

- 앱 또는 디지털 매니폴드 화면의 그래픽 표시를 통해 진공 상태를 빠르고 쉽게 확인
- Bluetooth® 를 통해 testo Smart App, 디지털 매니폴드 및 testo 565i 진공 펌프와 자동 연결

Order no. 0564 2552



**testo 558s -** 디지털 매니폴드에 4방향 밸브 블록과 직관적인 터치스크린이 장착된 제품

- 직관적인 앱 사용감을 제공하는 다기능 계측기, 터치스크린과 명확한 측정값 표시
- 모든 기능을 한 대의 계측기에 통합: 모든 측정 응용 프로그램을 한 대의 다기능 계측기에 통합하고 냉동 시스템 전체와 무선 연결 가능
- A3 및 A2L 호환성으로 최대 안전성 보장
- 30분 동안의 측정값 추세 곡선 표시
- 터치스크린을 통한 독특한 조작성, 키패드를 통한 전통적인 조작 방식, testo Smart App을 통한 완전한 유연성

Order no. 0564 5581

액세서리

액세서리	Order no.
3호스 충전 세트	0554 2111
진공 호스	0554 2112
진공 펌프 오일, 330 ml	0564 1002

앱을 통해 진공 작업을 빠르고 쉽게 제어하고 상태를 신속하게 확인합니다.

12:30

← Configuration of Evacuation

Start Manual

End Manual

Measurement cycle 1 sec

Pressure type Absolute

Ambient pressure 1.013 hPa

Ambient temperature 20.0 °C

Manual input On

Accept configuration

목표값을 입력하세요

12:30

Evacuation

Live Graphic Table

00:05:08

testo 565i-7; testo 552i - 378

1,63 mbar

Hold Time 00:00

testo 565i-7 - 050 running

Value Evaporation temp. H<sub>2</sub>O -15,15 °C

Delta Value Air to TH20 35,15 K

Target value

Evacuation Stop

진공 작업을 시작하세요

12:30

Evacuation

Live Graphic Table

00:07:32

testo 565i-7; testo 552i - 378

0,49 mbar

Hold Time 00:01

testo 565i-7 - 050 stopped

Value Evaporation temp. H<sub>2</sub>O -27,54 °C

Delta Value Air to TH20 47,54 K

Target value

Evacuation Stop

목표 값 도달 시 자동으로 작동을 멈춥니다

12:30

Evacuation

Live Graphic Table

00:10:18

testo 565i-7; testo 552i - 378

1,24 mbar

Hold Time 02:47

testo 565i-7 - 050 stopped

Value Evaporation temp. H<sub>2</sub>O -18,08 °C

Delta Value Air to TH20 38,08 K

Target value

Evacuation Stop

진공 유지 테스트 모드가 자동으로 시작됩니다

12:30

Evacuation

Live Graphic Table

2,52 mbar 378 mbar 1,02 Deviation bar

0,8 Minimum mbar -10,35 Evaporation °C

24.0 KPa 23.0 KPa 22.0 KPa 21.0 KPa 20.0 KPa 19.0 KPa 18.0 KPa 17.0 KPa 16.0 KPa 15.0 KPa 14.0 KPa 13.0 KPa 12.0 KPa 11.0 KPa 10.0 KPa 9.0 KPa 8.0 KPa 7.0 KPa 6.0 KPa 5.0 KPa 4.0 KPa 3.0 KPa 2.0 KPa 1.0 KPa 0.0 KPa

New Save

측정된 데이터를 확인합니다