

testo 6621 コンパクト温湿度変換器

相対湿度
温度



壁面取付け電圧出力タイプ (A01)

ダクトタイプ (A02)

壁面取付け電流出力タイプ (A03)

コンパクトでスタイリッシュな温湿度変換器

testo 6621はビルやオフィス、美術館・博物館などの温湿度を管理します。軽量・コンパクトなボディで、取り付けも手軽に行えます。

特長

- ・ 設置は、壁面取付けタイプ、ダクトタイプの2種類があります。
- ・ 相対湿度・温度を計測します。
- ・ ディスプレイ有のタイプは計測値を表示します。
- ・ 室内の景観に配慮したホワイトボディタイプとテストオリジナルデザインのグレーボディタイプがあります。

一般テクニカルデータ

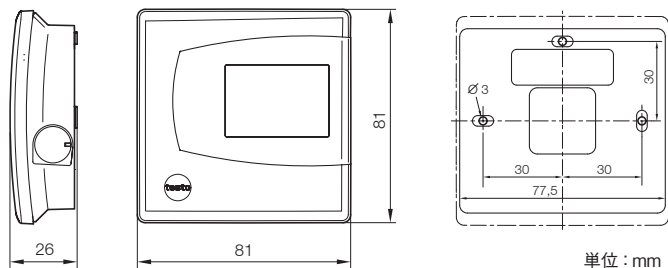
	壁面取付けタイプ (A01/03)	ダクトタイプ (A02)
変換器本体		
ハウジング	プラスチック (ABS樹脂) 白 (RAL9010) またはグレー	
外形寸法	81×81×26mm (A03:プローブ含まず)	81×81×42mm (プローブ含まず)
質量	80g (A01)、90g (A03)	160g
ディスプレイ		
ディスプレイ	2ラインLCD (オプション)	
分解能	0.1%rh 0.1°C	
操作		
パラメータ設定	P2Aソフトウェア (オプション:外部インターフェイス経由)	
取り付け		
ケーブル導入口	ハウジング背面 および左下部に開口部あり	M16×1.5 (1口) コンプレッションフィッティング
動作条件		
ディスプレイなし	0~+60°C	-20~+70°C
ディスプレイ付	0~+50°C	0~+50°C
耐圧	0.1MPa	
保管温度	-40~+70°C	
計測媒体	空調システム内空気、室内空気、大気圧最大+0.1MPaまで	
その他		
保護等級	IP30	IP65
EMC規格	2004/108/EC	
応答速度	t90 15秒 (風速2m/s時)	
スケール範囲	-50~100%rh -50~+100°C	

	壁面取付けタイプ (A01/03)	ダクトタイプ (A02)
計測項目		
パラメータ	相対湿度 %rh 温度 °C	
湿度		
計測範囲	0~100%rh 90%rh以上の環境では使用しないでください。	
計測の不確かさ	±2.0%rh (0~90%rh) ±4.0%rh (90~100%rh)	
温度係数 (25°C時)	0.05%rh/K	
センサ	静電容量式湿度センサ	
センサ交換	サービスセンターにて承ります	お客様にて交換可能 (P2Aソフトウェアによる調整が必要) 詳しくはお問い合わせください。
温度		
計測範囲	0~+60°C	-20~+70°C
精度 (サーミスタ)	±0.5°C	
精度 (Ni1000)	0°C以下:0.4°C+(0.028× t) 0°C以上:0.4°C+(0.007× t)	
センサ	NTCサーミスタ (B01~B04) または Ni1000測温抵抗体 (B05~B08)	
入出力		
アナログ出力		
チャンネル数	2チャンネル (温度、湿度)	
電流/電圧出力精度	A01: 0~1V ±2.5mV (4線式) 0~5V ±12.5mV (4線式) 0~10V ±25mV (4線式) A03: 4~20mA ±0.05mA (2線式)	A02: 0~1V ±2.5mV (4線式) 0~5V ±12.5mV (4線式) 0~10V ±25mV (4線式) 4~20mA ±0.05mA (2線式)
計測間隔	1回/秒	
その他出力		
デジタル	Mini-DIN (P2Aソフトウェア用)	
電源		
電源供給	A01: 20~30V DC/AC A03: 24V DC±10%	24V DC±10% 20~30V DC/AC

testo 6621 コンパクト温湿度変換器

外形寸法

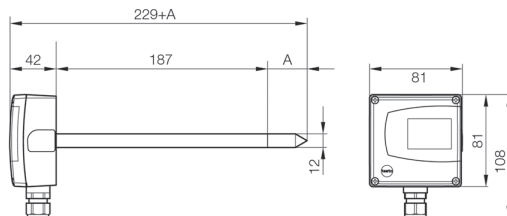
testo 6621 - A01 (壁面取付けタイプ)



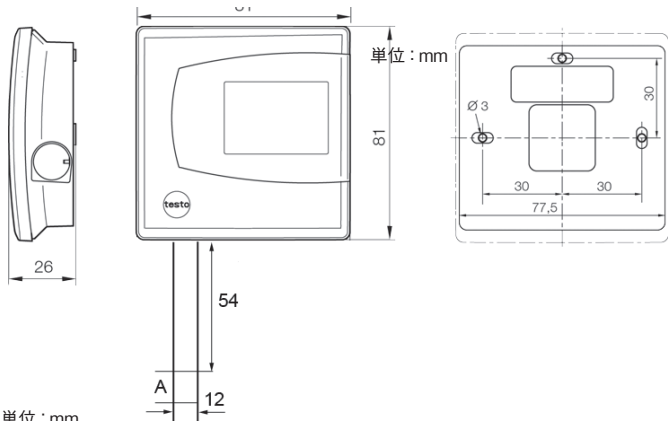
単位: mm

testo 6621 - A02 (ダクトタイプ)

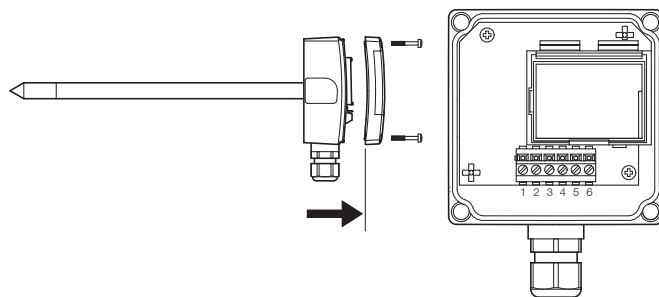
単位: mm



testo 6621 - A03 (壁面取付けタイプ、突出しプローブ付)



単位: mm



プローブダクトホルダー



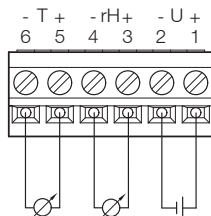
キャップ・コード	A (mm)
M01	33
M02	40.3
M03	35
M04	35
M05	25

接続図

4線式電圧出力

壁面取付電圧出力 (A01)

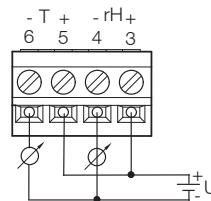
4線式電圧出力
信号: 0-1V / 0-5V / 0-10V
電源U: 20-30VAC/DC
(AC電源の場合、コモンを共通にして3線接続可能)



2線式電流出力

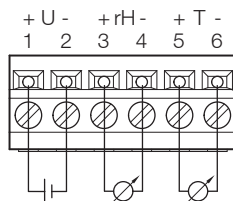
壁面取付電流出力 (A03)

2線式電流出力
信号: 4-20mA
電源U: 20-30VDC
最大負荷: 500Ω



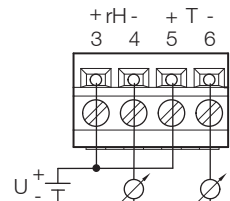
ダクトタイプ (A02)

4線式電圧出力
信号: 0-1V / 0-5V / 0-10V
電源U: 20-30VAC/DC
(AC電源の場合、コモンを共通にして3線接続可能)



ダクトタイプ (A02)

2線式電流出力
信号: 4-20mA
電源U: 20-30VDC
最大負荷: 500Ω



抵抗値出力の接続についてはお問い合わせ下さい。 +U-

testo 6621 コンパクト温湿度変換器

型番		形状	出力	ディスプレイ	色	パラメータ1	パラメータ2	キャップ	備考
0555 6621									
A	壁取り付けタイプ (出力は電圧のみ)	A01							B01/B05不可
	ダクトタイプ	A02							
	壁取付プローブ突出しタイプ (出力はB01のみ)	A03							
B	4~20mA (2線式、24VDC)湿度・温度出力(温度:NTCサーミスタ)		B01						
	0~1V (4線式、24VAC/DC)湿度・温度出力(温度:NTCサーミスタ)		B02						
	0~5V (4線式、24VAC/DC)湿度・温度出力(温度:NTCサーミスタ)		B03						
	0~10V (4線式、24VAC/DC)湿度・温度出力(温度:NTCサーミスタ)		B04						
	4~20mA (2線式、24VDC)湿度出力 / 温度Ni1000 抵抗値出力		B05						
	0~1V (4線式、24VAC/DC)湿度出力 / 温度Ni1000 抵抗値出力		B06						
	0~5V (4線式、24VAC/DC)湿度出力 / 温度Ni1000 抵抗値出力		B07						
	0~10V (4線式、24VAC/DC)湿度出力 / 温度Ni1000 抵抗値出力		B08						
C	表示器なし			C00					
	表示器			C01					
E	グレー	testoロゴあり(カラー)			E01				
	白 (RAL9010)	無地			E02				
	白 (RAL9010)	testoロゴあり(黒/白)			E03				
F	相対湿度(%rh)					F01			
G	温度(℃)						G02		B01~B04のみ
M	ステンレス製焼結キャップ							M01	A02またはA03のみ
	ワイヤメッシュ・フィルタ付キャップ							M02	
	PTFE焼結キャップ							M03	
	金属製保護ゲージ							M04	
	ABSプラスチックキャップ							M05	

testo 6621 タイプ別アナログ出力

出力	取付タイプ	出力信号	壁面取付タイプ		ダクトタイプ
			センサ内蔵	センサ突出し	
			A01	A03	
電流出力	B01	2線式	×	4~20mA	4~20mA
	B05	2線式	×	×	4~20mA
電圧出力	B02~B04 B06~B08	4線式	0~1V 0~5V 0~10V	×	0~1V 0~5V 0~10V

× 組み合わせ不可

オプション・アクセサリ

製品	型番
P2Aソフトウェア(設定、調整用ソフト)	0554 6020
ダクトホルダー	0554 6651
24V DC 電源(DINレール取り付け) 2.5A	0554 1749
24V DC デスクトップ電源 350mA	0554 1748
デスクトップ電源用ケーブル	503050 4010

ダクトホルダー取り付け例

