

## testo 6321 コンパクト差圧変換器

差 圧



### 自動ゼロ点調整付で長期モニタリングが可能

testo 6321 は、自動ゼロ点調整付きで、長期間正確なモニタリングを行えるコンパクトな差圧変換器です。testo 6321 は、ビルの換気空調設備の管理などに適しています。

#### 特 長

- ・ 0~100Paから-2,000~2,000hPaまでのバリエーションから計測範囲を選択
- ・ 電磁バルブ方式の自動ゼロ点調整機能により、長期間、継続的に高精度な計測が可能
- ・ 計測精度±1.2% (60秒毎のゼロ調整サイクル\*、プロセス温度+22℃の場合) \*工場出荷時の設定
- ・ 専用のP2Aソフトウェア(オプション)により、パラメータ設定、調整、分析が可能

#### テクニカルデータ

計測項目																																			
パラメータ	差圧 Pa, hPa, kPa, bar, mbar, mmH <sub>2</sub> O, kg/m <sup>2</sup>																																		
差 圧																																			
計測範囲	<table border="0"> <tr><td>0~100Pa</td><td>-100~100Pa</td></tr> <tr><td>0~10hPa</td><td>-10~10hPa</td></tr> <tr><td>0~20hPa</td><td>-20~20hPa</td></tr> <tr><td>0~50hPa</td><td>-50~50hPa</td></tr> <tr><td>0~100hPa</td><td>-100~100hPa</td></tr> <tr><td>0~500hPa</td><td>-500~500hPa</td></tr> <tr><td>0~1,000hPa</td><td>-1,000~1,000hPa</td></tr> <tr><td>0~2,000hPa</td><td>-2,000~2,000hPa</td></tr> </table>	0~100Pa	-100~100Pa	0~10hPa	-10~10hPa	0~20hPa	-20~20hPa	0~50hPa	-50~50hPa	0~100hPa	-100~100hPa	0~500hPa	-500~500hPa	0~1,000hPa	-1,000~1,000hPa	0~2,000hPa	-2,000~2,000hPa																		
0~100Pa	-100~100Pa																																		
0~10hPa	-10~10hPa																																		
0~20hPa	-20~20hPa																																		
0~50hPa	-50~50hPa																																		
0~100hPa	-100~100hPa																																		
0~500hPa	-500~500hPa																																		
0~1,000hPa	-1,000~1,000hPa																																		
0~2,000hPa	-2,000~2,000hPa																																		
計測の不確かさ	±(計測範囲(絶対値)×1.2%+0.3Pa) 温度係数:フルスケールの0.05%/K (標準温度+22℃に対して) ゼロ点ドリフト: なし(自動ゼロ点調整)																																		
センサ	ピエゾ抵抗式圧力センサ																																		
自動ゼロ点調整	電磁バルブ方式 自動ゼロ点調整周期 1回/60秒(出荷時設定)																																		
過負荷	<table border="0"> <tr><th>計測範囲</th><th>過負荷</th></tr> <tr><td>0~100Pa</td><td>20,000Pa</td></tr> <tr><td>0~10hPa</td><td>200hPa</td></tr> <tr><td>0~20hPa</td><td>200hPa</td></tr> <tr><td>0~50hPa</td><td>750hPa</td></tr> <tr><td>0~100hPa</td><td>750hPa</td></tr> <tr><td>0~500hPa</td><td>2,500hPa</td></tr> <tr><td>0~1,000hPa</td><td>2,500hPa</td></tr> <tr><td>0~2,000hPa</td><td>2,500hPa</td></tr> <tr><td>-100~100Pa</td><td>20,000Pa</td></tr> <tr><td>-10~10hPa</td><td>200hPa</td></tr> <tr><td>-20~20hPa</td><td>200hPa</td></tr> <tr><td>-50~50hPa</td><td>750hPa</td></tr> <tr><td>-100~100hPa</td><td>750hPa</td></tr> <tr><td>-500~500hPa</td><td>2,500hPa</td></tr> <tr><td>-1,000~1,000hPa</td><td>2,500hPa</td></tr> <tr><td>-2,000~2,000hPa</td><td>2,500hPa</td></tr> </table>	計測範囲	過負荷	0~100Pa	20,000Pa	0~10hPa	200hPa	0~20hPa	200hPa	0~50hPa	750hPa	0~100hPa	750hPa	0~500hPa	2,500hPa	0~1,000hPa	2,500hPa	0~2,000hPa	2,500hPa	-100~100Pa	20,000Pa	-10~10hPa	200hPa	-20~20hPa	200hPa	-50~50hPa	750hPa	-100~100hPa	750hPa	-500~500hPa	2,500hPa	-1,000~1,000hPa	2,500hPa	-2,000~2,000hPa	2,500hPa
計測範囲	過負荷																																		
0~100Pa	20,000Pa																																		
0~10hPa	200hPa																																		
0~20hPa	200hPa																																		
0~50hPa	750hPa																																		
0~100hPa	750hPa																																		
0~500hPa	2,500hPa																																		
0~1,000hPa	2,500hPa																																		
0~2,000hPa	2,500hPa																																		
-100~100Pa	20,000Pa																																		
-10~10hPa	200hPa																																		
-20~20hPa	200hPa																																		
-50~50hPa	750hPa																																		
-100~100hPa	750hPa																																		
-500~500hPa	2,500hPa																																		
-1,000~1,000hPa	2,500hPa																																		
-2,000~2,000hPa	2,500hPa																																		
ポートサイズ	φ4~6mm																																		
入出力																																			
アナログ出力																																			
スケール	P2Aソフトウェアにて変更可能(最大±50%まで)																																		
計測間隔	1回/秒																																		
分解能	12bit																																		
出力・出力精度	<table border="0"> <tr><td>0~1V</td><td>±2.5mV(4線式)</td></tr> <tr><td>0~5V</td><td>±12.5mV(4線式)</td></tr> <tr><td>0~10V</td><td>±25mV(4線式)</td></tr> <tr><td>0~20mA</td><td>±0.05mA(4線式)</td></tr> </table>	0~1V	±2.5mV(4線式)	0~5V	±12.5mV(4線式)	0~10V	±25mV(4線式)	0~20mA	±0.05mA(4線式)																										
0~1V	±2.5mV(4線式)																																		
0~5V	±12.5mV(4線式)																																		
0~10V	±25mV(4線式)																																		
0~20mA	±0.05mA(4線式)																																		
最大負荷	500Ω																																		
その他出力																																			
デジタル	Mini-DIN(P2Aソフトウェア用)																																		
電源																																			
電源電圧	20~30V AC/DC																																		
消費電流	300mA(電源ラインと信号ラインは電氣的に絶縁されています。)																																		

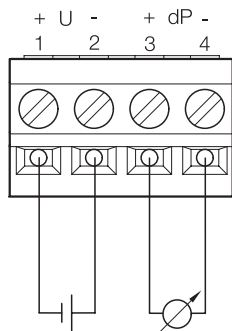
#### 一般テクニカルデータ

変換器本体																																			
ハウジング/色	ABS樹脂/白(RAL9010)またはライトグレー																																		
外形寸法	81×81×50mm																																		
質量	約160g																																		
ディスプレイ																																			
ディスプレイ	1ラインLCD(オプション)																																		
分解能	<table border="0"> <tr><th>計測範囲</th><th>分解能</th></tr> <tr><td>0~100Pa</td><td>0.1Pa</td></tr> <tr><td>0~10hPa</td><td>0.01hPa</td></tr> <tr><td>0~20hPa</td><td>0.01hPa</td></tr> <tr><td>0~50hPa</td><td>0.01hPa</td></tr> <tr><td>0~100hPa</td><td>0.1hPa</td></tr> <tr><td>0~500hPa</td><td>0.1hPa</td></tr> <tr><td>0~1,000hPa</td><td>1hPa</td></tr> <tr><td>0~2,000hPa</td><td>1hPa</td></tr> <tr><td>-100~100Pa</td><td>0.1Pa</td></tr> <tr><td>-10~10hPa</td><td>0.01hPa</td></tr> <tr><td>-20~20hPa</td><td>0.01hPa</td></tr> <tr><td>-50~50hPa</td><td>0.01hPa</td></tr> <tr><td>-100~100hPa</td><td>0.1hPa</td></tr> <tr><td>-500~500hPa</td><td>0.1hPa</td></tr> <tr><td>-1,000~1,000hPa</td><td>1hPa</td></tr> <tr><td>-2,000~2,000hPa</td><td>1hPa</td></tr> </table>	計測範囲	分解能	0~100Pa	0.1Pa	0~10hPa	0.01hPa	0~20hPa	0.01hPa	0~50hPa	0.01hPa	0~100hPa	0.1hPa	0~500hPa	0.1hPa	0~1,000hPa	1hPa	0~2,000hPa	1hPa	-100~100Pa	0.1Pa	-10~10hPa	0.01hPa	-20~20hPa	0.01hPa	-50~50hPa	0.01hPa	-100~100hPa	0.1hPa	-500~500hPa	0.1hPa	-1,000~1,000hPa	1hPa	-2,000~2,000hPa	1hPa
計測範囲	分解能																																		
0~100Pa	0.1Pa																																		
0~10hPa	0.01hPa																																		
0~20hPa	0.01hPa																																		
0~50hPa	0.01hPa																																		
0~100hPa	0.1hPa																																		
0~500hPa	0.1hPa																																		
0~1,000hPa	1hPa																																		
0~2,000hPa	1hPa																																		
-100~100Pa	0.1Pa																																		
-10~10hPa	0.01hPa																																		
-20~20hPa	0.01hPa																																		
-50~50hPa	0.01hPa																																		
-100~100hPa	0.1hPa																																		
-500~500hPa	0.1hPa																																		
-1,000~1,000hPa	1hPa																																		
-2,000~2,000hPa	1hPa																																		
その他																																			
保護等級	IP65(変換器が結露されていて、ケーブル引き込み口および圧力接続口が塞がれている場合)																																		
EMC	2004/108/EC																																		
動作条件																																			
湿度	0~90%rh																																		
温度	-5~+50℃																																		
保管温度	-20~+60℃																																		

# testo 6321 コンパクト差圧変換器

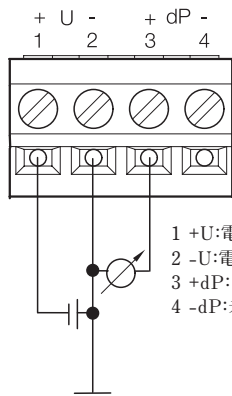
## 接続図

4線式システム



- 1 +U:電源 +
- 2 -U:電源 -
- 3 +dP:出力 +
- 4 -dP:出力 -

3線式システム



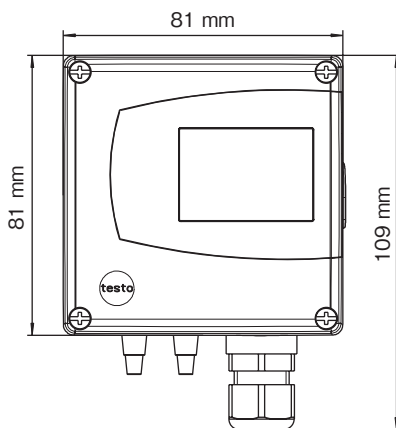
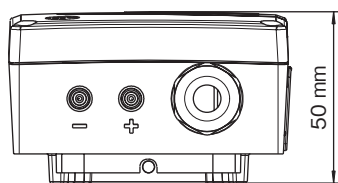
- 1 +U:電源 +
- 2 -U:電源 -/出力 -
- 3 +dP:出力 +
- 4 -dP:未接続

全てのアース接地をひとつにまとめて接地します。(共用接地)

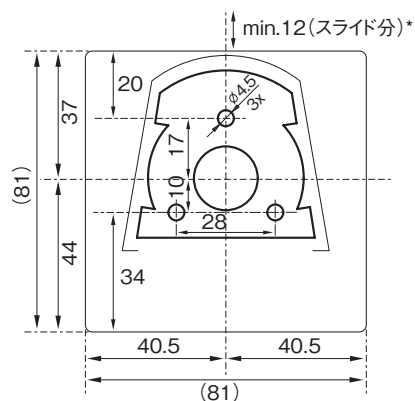
U=20~30V DC/AC

dP=電圧出力(4線式、0~1V/0~5V、0~10V)/電流出力(4線式、4~20mA)

## 外形寸法

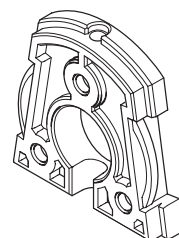


壁面取付用ブラケット詳細



\*壁面に取り付ける際は最低12mmのスペースが必要です。

(ブラケット立体図)



単位: mm

## testo 6321 コンパクト差圧変換器

型番					
	計測範囲	出力	ディスプレイ	色	単位
<b>0555 6321</b>					
A	0~100 Pa	A03			
	0~10 hPa	A05			
	0~20 hPa	A06			
	0~50 hPa	A07			
	0~100 hPa	A08			
	0~500 hPa	A09			
	0~1000 hPa	A10			
	0~2000 hPa	A11			
	-100~100 Pa	A23			
	-10~10 hPa	A25			
	-20~20 hPa	A26			
	-50~50 hPa	A27			
	-100~100 hPa	A28			
	-500~500 hPa	A29			
	-1000~1000 hPa	A30			
	-2000~2000 hPa	A31			
B	0~1 V (4線式, 24V AC/DC)	B02			
	0~5 V (4線式, 24V AC/DC)	B03			
	0~10 V (4線式, 24V AC/DC)	B04			
	4~20 mA (4線式, 24V AC/DC)	B06			
C	表示器 無		C00		
	表示器 有		C01		
E	ライトグレー testo ロゴ 有り(カラー)			E01	
	白(色:RAL9010) testo ロゴ無し			E02	
	白(色:RAL9010) testo ロゴ有り(白黒)			E03	
F	Pa / min / max				F01
	hPa / min / max				F02
	kPa / min / max				F03
	mbar / min / max				F04
	bar / min / max				F05
	mmH <sub>2</sub> O / min / max				F06
	inch H <sub>2</sub> O / min / max				F07
	inch HG / min / max				F08
	kg/cm <sup>2</sup> / min / max				F09
	PSI / min / max				F10

\*min / max 指定がない場合は、標準スケールリングが適用されます。

アクセサリ	
<b>ソフトウェア</b>	<b>型番</b>
P2Aソフトウェア(単位設定、調整、不具合の解析が可能なソフトウェア)、USBケーブル付(変換器接続側はMini-DIN)	0554 6020
<b>電源</b>	<b>型番</b>
電源(DINレール取付け) 90~264V AC/DC 24V DC(2.5A)	0554 1749
電源(デスクトップ) 100~240V AC/DC 24V DC(350mA) 接続ケーブル(503050 4010)が必須です	0554 1748
接続ケーブル(デスクトップ用電源に使用)	503050 4010
<b>ホース</b>	<b>型番</b>
シリコンホース(内径4mm)、透明、1m単位で注文	0086 0001
タイゴンホース(内径4.8mm)、透明、1m単位で注文	0086 0031