



testo 622

数字式温湿度大气压力表

中文操作手册

1 目录

1	目录	1
2	安全与环保	1
	2.1. 关于本操作手册	1
	2.2. 安全须知	1
	2.3. 环境保护	1
3	规格	2
	3.1. 应用范围	2
	3.2. 交货范围	2
	3.3. 技术数据	3
4	产品描述	4
	4.1. 概述	4
	4.2. 基本特性	5
5	初始步骤	6
6	操作步骤	7
	6.1. 调试	7
	6.2. 限值设置	8
	6.3. 确认设置	8
	6.4. 流程图	9
	6.5. 测量	12
7	产品维护	14
8	提示和帮助	15
	8.1. 附件和备件	15
	8.2. 常见问题	15

德图质量保障

为确保客户享受完善的产品售后维修服务，所有的中国境内由德图和德图授权的代理商出售的德图产品，都会在数据库中录入相应的序列号(SN)，客户可以在仪器的包装盒或仪器的电池盒上找到该序列号。当客户送修仪器时，我们会核实该号码。如果仪器不带正确的序列号，或者序列号的标识被强行撕破，那么客户将不能享受在德图的维修中心维修产品之权利。该举措一方面充分保障了用户的合法权益，另一方面也完善了德图产品的质量管理体系。

敬请认准以下德图标示



保修延长

购买产品在半年内回寄保修登记卡，或登陆网站www.testo.com.cn进入“服务与支持”页面进行注册，并提供发票信息至testo，即免费得6个月延长保修。

维护保养协议

仪器过了保修期也不用担心，您可以用经济的价格购买我们的维护保养服务。

上门取货服务

当产品产生了些许故障，您无须辛苦地奔波，拿起话筒拨打热线电话021-5456 9696-800。我们会有便捷的上门取货服务，让您足不出户解决问题。

维修期间样机出借

如果您的仪器出现故障，德图可出借仪器给您使用，直到产品修好送到您手中。您不会有中断工作的后顾之忧。



2 安全与环保

2.1. 关于本操作手册

使用

- > 在使用本产品前，请仔细阅读本操作手册并熟悉产品的操作。尤其注意安全指导和警告提示，以预防在使用过程中造成人身伤害和仪器损坏。
- > 请妥善保管本手册，以便在需要时您可以参考。
- > 将本操作手册交给其他用户阅读。

符号和书写标准

标识	说明
	警告提示, 通过信号文字显示危险等级: 警告! 可能造成严重的人身伤害。 注意! 可能造成轻微的人身伤害或仪器损坏。 > 执行规定的预防措施。
	注意: 基本信息或详细信息。
1. ...	措施: 多个步骤, 须遵循此顺序。
2. ...	
> ...	措施: 一个步骤或一个可选步骤。
- ...	采取措施的结果。
菜单	仪器或仪器显示屏的界面元素。
[Set]	仪器的控制按钮。
... ...	菜单的功能/路径。
"..."	示例条目

2.2. 安全须知

- > 不要将本仪器与溶剂一起存放。不要使用任何干燥剂。
- > 仅在干燥封闭的房间中使用本仪器，并做好防雨、防湿措施。
- > 按照产品的预定用途，在技术数据表中规定的参数范围内正确操作本仪器。不要太过用力。

2.3. 环境保护

- > 根据适用法律规定，处置损坏的充电电池/废电池。
- > 在产品报废时，将本产品送到电子电器产品的专门收集场所(遵守当地法规)或将本产品寄回德图公司进行处置。

3 规格

3.1. 应用范围

本仪器是一款在测试设置和标定过程中监控实验室环境状况的显示仪器。

可以在本仪器的显示屏上快速浏览温度、湿度和气压等参数。

本仪器能安装在墙面上或摆放在工作台上。

3.2. 交货范围

testo 622 的交货范围包括:

- 测量仪器 testo 622(货号 0560 6220)
- 仪器的操作手册
- 出厂报告
- 安装附件
- 质保卡
- 4 节电池(AA)

3.3. 技术数据

特性	数值
测量参数	温度 / 湿度 / 绝对压力
单位	°C % RH, td, wb hPa, mbar, kPa, in Hg, in H ₂ O, psi
分辨力	温度: 0.1 °C 湿度: 0.1 %RH 绝对压力: 0.1 hPa
测量范围	温度: (-10 ... +60) °C 湿度: (0 ... 100) %RH(无结露) 绝对压力: (300 ... 1200) hPa
仪器测量最大允许误差	温度: ± 0.4 °C + 1 数位 湿度: ±2 %RH + 1 数位: 在 25 °C(10 ... 90) %RH时, ±3 %RH (其余测量范围) 绝对压力: ±3 hPa + 1 数位
测量速率	10 秒
操作温度	(-10 ... +60) °C
储存温度	(-20 ... +60) °C
电池类型	4 节 AA 电池
电池寿命	至少 12 个月
外壳材质	ABS
防护等级	IP 30
重量	约 240 g(不带电池)
尺寸 (长 x 宽 x 高, 单位mm)	185x105x36 185x112x47(装配夹折出时)
保修期	1年, 保修条款: 参见保修卡
EC 指令	2004/108/EC

4 产品描述

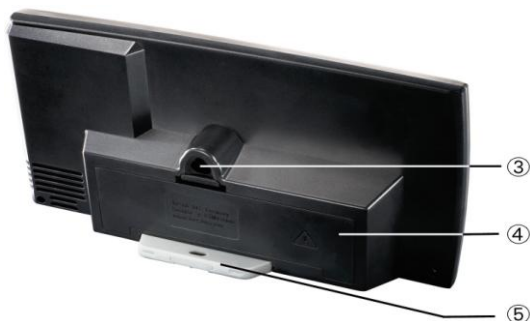
4.1. 概述



① 键区

按键	功能
Max	显示最大值
Min	显示最小值
%rH	湿度单位设置
hPa	显示压力设置
▲	更改设置
▼	更改设置
Set	确认设置
Esc	取消输入
Alarm	确认报警

② 传感器



- ③ 安装设备
- ④ 电池盒和仪器背板
- ⑤ 装配夹和墙体固定设备(与外壳集成)

4.2. 基本特性

电源

仪器可通过以下方式供电：

- 4 节电池/ 充电电池，AA 型

墙面安装

钻孔时上下孔距离应为 63 mm。

5 初始步骤

揭去保护薄膜

> 揭去显示屏上的保护薄膜。

插入电池或充电电池

1. 打开仪器背面的电池盒。
2. 插入电池/充电电池(根据极性!)
3. 盖上电池盖。

6 操作步骤

6.1. 调试

调试时必须输入日期和时间。

1. 通过[Set] 键选择所需的功能。

i 如超过 30 秒无任何按键操作, testo 622 将自动转入测量模式。如需要进行其它参数的设置, 请按住[Set] 键 2 秒。

> 可调节的参数会闪烁。

2. 通过[▲]或[▼]设定值, 并通过按下[Set] 确认设置(相关设置, 请详见下表)。

i 如要快速在相关菜单中浏览, 请长按[▲]或[▼]。

按下 [Esc] 取消设定, 不进行储存。

按住[Set] 2 秒, 储存先前的设定值并离开菜单。

- 仪器回到测量界面。

显示	功能	设置选项
DD.MM.YYYY 闪烁 或 MM.DD.YYYY 闪烁	设置日期格式	DD.MM.YYYY =日, 月, 年 MM.DD.YYYY =月, 日, 年
Year 闪烁	设置年	2009 - 2099
Month 闪烁	设置月	01 - 12
Day 闪烁	设置日	01 - 31
24H 或12H(AM/PM) 闪烁	设置时间格式	24h/12h
Hour 闪烁	设置时钟值	00 - 23 或 01 - 12
Minute 闪烁	设置分钟值	00 - 59
Second 闪烁	设置秒钟值	00 - 59
°C 闪烁	设置温度单位	°C/°F

i 如果仪器发生断电, 设置能保存至少 3 分钟。

6.2. 限值设置

温度

当温度单位从°C 变更为°F 时，设置的极限值也相应会转换。

湿度

当更改湿度单位时(% , td, wb)，设置的极限值不会转换。必须通过设置菜单进行重新设置。

压力

不能设置极限值。

6.3. 确认设置

1. 按住[Set] 键 2秒。

> 显示屏闪烁。

2. 通过[Set] 键选择所需的功能。

> 可调节的参数闪烁。

3 通过[▲]或[▼]设定值并通过按下[Set] 确认设置(设置相关，详见下表)。

- 仪器进入下一个设置。

i 如要快速在相关菜单中浏览，请长按[▲]或[▼]。

按下 [Esc] 取消设定，不进行储存。

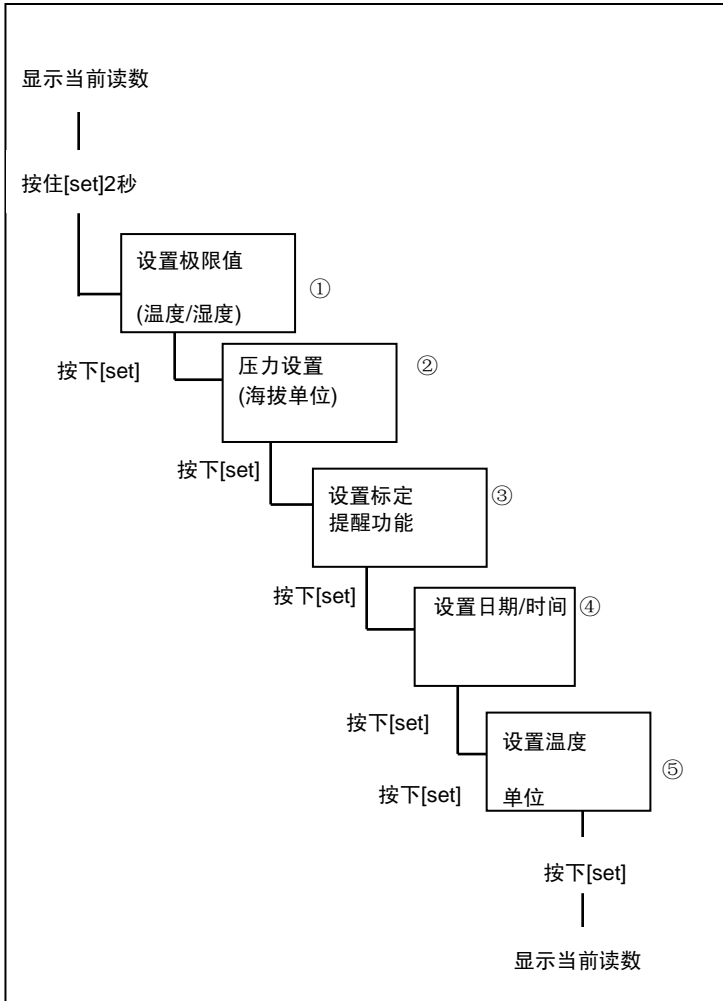
按住 [Set] 2 秒，储存先前的设定值并离开菜单。

如果浏览过整个设置菜单，仪器会自动保存设置数据，等待确认。

如超过 30 秒无任何按键操作，屏幕将自动返回当前测量模式，设置未保存。

- 仪器进入下一个显示设置。

6.4. 流程图



所有关于①②③④⑤的详细描述都能在下述内容中找到。

序号	显示	功能	设置选项/值
①	↑和 °C/°F 亮起, ON 或OFF 闪烁	激活或解除温度上限报警的显示	解除: OFF 激活: ON
	当选择了 ON , 且上限值闪烁	设置温度上限的报警值	-
	↓和 °C/°F 亮起, ON 或OFF 闪烁	激活或解除温度下限报警的显示	解除: OFF 激活: ON
	当选择了 ON, 且下限值闪烁	设置温度下限的报警值	-
	↑和 % 亮起, ON 或OFF 闪烁	激活或解除湿度上限报警的显示	解除: OFF 激活: ON
	当选择了 ON 且 上限值闪烁	设置湿度上限的报警值	-
	↓和 % 亮起, ON 或OFF 闪烁	激活或解除湿度下限报警的显示	解除: OFF 激活: ON
	当选择了 ON, 且下限值闪烁	设置湿度下限的报警值	-
②	压力单位闪烁	选择压力单位	mbar, hPa, kPa, inHg, inH2O, psi
	Altitude 亮起, 高度单位闪烁	选择海拔高度的单位	m, ft
	2 闪烁	设置海拔高度值	以 m 为单位时: 0到 9000 m 以 ft 为单位时: 0 到 29,527 ft
③	Calibration! 亮起, ON 或OFF 闪烁	激活或解除标定提示功能	解除: OFF 激活: ON
	当选择了 ON, Calibration! 值 亮起, 且 Year 闪烁	设置年份	2009 - 2099
	当选择了 ON, Calibration! 值 亮起, 且 Month 闪烁	设置月份	01 - 12

序号	显示值	功能	设置选项/值
④	Update date & time?亮起, No 闪烁	设置日期和时间 不改变	选择 Yes 选择 No
	当选择了Yes, DD.MM.YYYY 闪烁 或 MM.DD.YYYY 闪烁	设置日期格式	DD.MM.YYYY = 日, 月, 年 MM.DD.YYYY = 月, 日, 年
	当选择了Yes, 且Year闪烁	设置年	2009 - 2099
	当选择了Yes, 且Month闪烁	设置月	01 - 12
	当选择了Yes, 且Day闪烁	设置日	01 - 31
	当选择了Yes 且 24H 或12H(AM/PM) 闪烁	设置时间格式	24h/12h
	当选择了Yes, 且Hour闪烁	设置时钟值	00 - 23 或01 - 12
	当选择了Yes, 且Minute闪烁	设置分钟值	00 - 59
	当选择 Yes且秒 钟闪烁	设置秒钟值	00 - 59
⑤	°C 闪烁	设置温度单位	°C/°F



如果仪器发生断电, 设置能保存至少 3 分钟。

6.5. 测量

i 显示最大值/最小值，相关时间以及相关数值(°C/%RH)

显示最大值

> 按下 **[Max]**。重新设定最大值:

1. 选择最大温度值或最大湿度值。
 2. 按下并按住 **[Max]** 键 2s。
- 最大温度值或最大湿度值被重置。
-

i 如果超过30秒未按 **[Max]** 键，屏幕自动还原到当前值显示。

显示最小值

> 按下 **[Min]**。

重新设定最小值:

1. 选择最小温度值或最小湿度值。
 2. 按住 **[Min]** 键 2秒。
- 最小温度值或最小湿度值被重置。
-

i 如果超过 30 秒未按 **[Min]** 键，屏幕自动还原到当前值显示。

显示湿度值

如要切换%相对湿度、露点温度或湿球温度显示:

> 按下 **[%RH]**。

i 如果已经激活了%相对湿度的极限值，那么在按下 **[% RH]** 键时不会显示露点温度和湿球温度的极限值

如果已经激活了露点温度或湿球温度的极限值，那么在按下 **[% RH]** 键时不会显示%相对湿度的极限值。

显示大气压力，设置海拔高度

如要切换绝对压力、大气压力和设置海拔高度间的显示。

> 按[hPa]。

确认警报

当警报触发时：

- LED 灯闪烁。
- 超出上限或低于下限的警报值闪烁。

如要清除警报：

> 按下 [Alarm]。

- 警报被清除。



当报警被激活并且对设定菜单进行更改时，当前的报警会立即更新。

7 产品维护

更换电池/充电电池

注意

若电池/充电电池插入不正确，可能会导致产品损坏。

> 插入电池/充电电池时，请留意电池的正负极方向。

1. 打开仪器背面的电池盒。
2. 取出废弃电池/充电电池，并放入新的电池/充电电池(AA 型)
 - 仪器会自动启动。
3. 合上电池盒。

i 如果发生断电，设置能保存至少 3 分钟。

i 如果仪器长时间不使用，切记从仪器中取出电池//充电电池，以免造成仪器和电池的损坏。

清洗仪器

> 如果仪器外壳变脏，可以用湿布进行擦拭。不要使用腐蚀性清洗剂或溶剂清洗仪器，可以使用弱效家用清洗剂或肥皂。

i 不要使用压缩空气清洗仪器，否则传感器可能损坏。

8 提示和帮助

8.1. 附件和备件

描述	订货号
标定和校准软件，包括 USB 电缆	0554 6230
DKD湿度标定证书，适用于电子湿度计，标定点：11.3 % RH 和 75.3 % RH，在 25 °C时	0520 0206
ISO湿度标定证书，标定点：11.3 % RH 和 75.3 % RH，在 25 °C时	0520 0006

8.2. 常见问题

问题	可能原因
仪器显示 LO	环境温度低于-20°C
仪器显示 HI	环境温度高于+70°C
仪器显示 	电池寿命约 1 个月

如果我们没有解答您的问题，请联系您的经销商或德国客服人员。有关详细联系信息，参见文件封底或登录网站www.testo.com.cn



德图中国总部:

德图仪器国际贸易(上海)有限公司

地址: 上海市徐汇区田林路487号宝石园23号楼401室

邮编: 200233

全国服务热线: 400-882-7833

传真: 021-64829968

网址: www.testo.com.cn

电子邮件: info@testo.com.cn

德图维修中心:

德图仪器国际贸易(上海)有限公司

地址: 上海市徐汇区田林路487号宝石园23号楼401室

邮编: 200233

电话: 021-54569696-800

传真: 021-64829968

网址: www.testo.com.cn

电子邮件: info@testo.com.cn



- 延长保修
- 维护保养协议
- 上门取货
- 样机出借

除了维修,
我们还提供更多...