



testo USBドライバ
Windows XP, Vista, Windows 7

取扱説明書





はじめに

はじめに

お客様へ

testo USBドライバをご購入いただき、ありがとうございます。

ご使用前に、この取扱説明書をよくお読みいただき、正しい取り扱い方法をご理解ください。

ご不明な点、あるいは問題が発生した場合は、テストーのカスタマー・サービス部門にお問い合わせください。

本書では、Windows XP、Windows VistaあるいはWindows 7環境下における、testo USBドライバのインストール手順について説明しています。

testo USBドライバは、いわゆるVCP(仮想COMポート)ドライバであり、USBドライバとCOMポート・ドライバの2つで構成されています。ただし、インストールは1ステップで行えます。本書では、testo USBシリアル・ドライバの仮想COMポートの設定方法についても説明しています。

説明書について

この説明書で使用している記号の意味は次の通りです。

! このマークが付いた説明は、取り扱い上の注意や重要事項に関する情報です。

画像例について

この説明書に掲載している画面例は、Windows 7環境下におけるものです。Windows XPあるいはWindows Vistaの場合もほぼ同じですが、詳細は、それぞれのオペレーティング・システムの説明書をご参照ください。

本説明書の一部または全部をテストー社の事前の許可なしで、転載、複製することを禁じます。

本説明書の内容は、機能向上のため予告なく変更することがあります。

Microsoft、Windows、Excel、インターネット・エクスプローラ等は、米国Microsoft Corporationの米国およびその他の国における登録商標です。

目次

はじめに	1
目次	2
1. 使用許諾契約書.....	3
2. インストレーション	4
3. 仮想COMポートの設定	5
4. トラブルシューティング	6



1. 使用許諾契約書

1. 使用許諾契約書

この使用許諾契約書は、Testo AG(以下、Testo社)とお客様との間に締結される、法的に拘束力をもつ契約書です。お客様、あるいはお客様の委任を受けた第三者が、封印された本ソフトウェアCD-ROMパッケージを開封すると、お客様は本契約書の条項に拘束されることに同意されたこととなります。本契約書の条項に同意されない場合は、未開封のソフトウェア・パッケージを、付属する説明書やその他の文書、ボックス等と共に、販売元に速やかにご返品ください。ご購入代金全額をお返しいたします。

ライセンスの許諾

お客様は本ソフトウェア製品のコピー1部を、コンピュータ1台にインストールして使用することができます。複数のコンピュータで同時に使用することはできません。複数ライセンス契約の場合、お客様は、許諾されたライセンス数を限度として本ソフトウェアのコピーを保持、使用することができます。その場合、本ソフトウェアがメモリ、すなわちRAMにロードされたり、あるいはハード・ディスク等に保存されている場合、本ソフトウェアを使用しているものとみなされます。例外は、他のコンピュータへの配信のみを目的としたネットワーク・サーバにインストールされたソフトウェア・コピーであり、この場合使用しているとはみなされません。本ソフトウェアの使用数が、お客様に許諾されているライセンス数を超える恐れがある場合、お客様は、ライセンス数の範囲内にソフトウェア使用数が収まるよう客観的に妥当な手段をとるものとします。

著作権

本ソフトウェアは、著作権法および著作権に関する条約、その他の知的財産権に関する法律によって保護されています。本ソフトウェアおよびその説明書、その他の付属文書を複製することは禁止されています。本ソフトウェアの再ライセンス許諾、レンタル、リースは行えません。ソフトウェアのバックアップ・コピーが提供されない場合、お客様は、バックアップ・コピーを1部に限り作成することができます。あるいは、オリジナルをバックアップ目的以外に使用しないという条件で、ハード・ディスク上にソフトウェアを転送、保持することができます。リバース・エンジニアリング、逆コンパイル、逆アセンブルは認められません。お客様あるいはその委任を受けた第三者が、著作権保護に関する権利を侵害した場合、Testo社により訴追される恐れがあります。

保証の限定

Testo社は本ソフトウェアが付属文書にしたがって動作することを、購入日から90日間、あるいはお客様が購入された国の法律に別段の定めがある場合はその最短期間について保証します。Testo社は、本ソフトウェアが中断あるいは誤りなく動作することを一切保証いたしません。本ソフトウェアが付属の文書にしたがって実質的に動作しない場合、保証期間内に限りお客様は、不具合の状況を記述した書面を添付してTesto社にソフトウェアを返却する権利を有しています。その場合、Testo社はその判断により、合理的な期間内に、ソフトウェアを交換するか、あるいは何らかの理由で交換が不可能な場合は、購入代金を全額返還するか、のいずれかで対応するものとします。

本保証規定に規定されていない、ソフトウェア、付属するマニュアル、その他文書類に関する保証は一切いたしません。

また、Testo社とTesto製品販売業者のいずれも、Testo製品の使用中に生じた損害、あるいは、使用不能により生じた損害についていかなる責任も負わないものとします。Testo社等が損害の可能性について知らされていた場合も同様です。ただし、Testo社の故意あるいは重大な過失により生じた損害は除外されます。また、特別な約定がある場合も除外されます。

2. インストール

！ 本ソフトウェアのインストールには、アドミニストレータ（管理者）の権限が必要です。

✓ USBインタフェース/アダプタがPCへ接続されていないことを確認してください。



1 CD-ROMドライブへCD-ROMを挿入します。
インストール・プログラムが自動的にスタートします。

自動的にスタートしない場合は：

＞「マイコンピュータ」を開き、「CDドライブ」を選択、「TestoSetup.exe」をダブルクリックします。
「次のプログラムをこのコンピュータにインストールしますか」という質問が表示されますので、「はい」をクリックします。

－ 「testo USB Driver 2.4セットアップへようこそ」画面が表示されます。

2 続行する場合は、「次へ」をクリックします。

－ 「testo USB Driver 2.4のセットアップ」画面が表示されます。

3 続行する場合は、「次へ」をクリックします。

－ testo USB Driver のインストール状態が表示されます。

－ インストールが終了すると、「testo USB Driver 2.4 のセットアップは終了しました」と表示されます。

4 「完了」をクリックして、終了します。



！ www.testo.com/download-center にアクセスして、登録を行うと、USBドライブのアップデートが可能です。

3. 仮想COMポートの設定

3. 仮想COMポートの設定

❗ 下記の記述が適用されるのは、testo174(製品型番: 0563.1741)、testo175(製品型番:0563.1754~1761)、testo177(製品型番:0563.1771~1775)、testo580(製品型番:0554.1778)のみです。ご注意ください。

✓ USBインタフェース/アダプタがPCへ接続されていること、USBドライバおよび必要なアダプタ・ドライバがインストールされていることを確認してください。

Windows XPの場合:

1 「スタート」→「設定」→「コントロール・パネル」→「システム」→「ハードウェア」→「デバイス・マネジャー」の順に選択します。

Windows Vistaの場合:

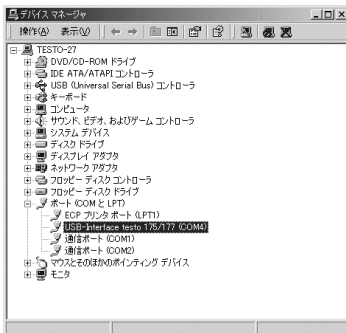
1 「スタート」→「コントロール・パネル」→「システムおよびセキュリティ」→「システム」→「デバイス・マネジャー」の順に選択します。

Windows 7の場合:

1 「スタート」→「コントロール・パネル」→「システムおよびセキュリティ」→「システム」→「デバイス・マネジャー」の順に選択します。

2 「ポート(COMおよびLPT)」をクリックします。
- このポートに接続されているデバイスが表示されます。
3 COMインタフェース番号の後に「Testo」が付いているデバイスを探します。
データログをComsoftソフトウェアに接続するとき、COMインタフェース番号が必要になります。

❗ USBインタフェースを常に同じUSBポートに接続すると、あるいは接続したままにしておくと、COMインタフェース番号はそのまま残ります。



4. トラブルシューティング

エラー状態	考えられる原因	対 策
デバイス・マネージャ画面上に、「USB-Interface testo 175/177」が表示された。	→ドライバが正しくインストールされていない。	▶ドライバの再インストールを行います。 Windows XPの場合： 「プロパティ」→「ドライバ」→「ドライバの更新」→「OK」 Windows Vistaの場合： 「プロパティ」→「ドライバ」→「ドライバの更新」→「OK」 Windows 7の場合： 「プロパティ」→「ドライバ」→「ドライバの更新」→「OK」

上記の対策を実施しても問題が解決しない場合、あるいはここに記載されていない問題が発生した場合は、お買い上げの販売店またはテスト社各営業所へご連絡ください。

株式会社 テストー

本社営業部：〒222-0033 横浜市港北区新横浜2-2-15 パレアナビル7F
TEL. 045-476-2288 FAX. 045-476-2277

大阪営業所：〒530-0055 大阪市北区野崎町7-8 梅田パークビル9F
TEL. 06-6314-3180 FAX. 06-6314-3187

ホームページ: <http://www.testo.jp>
e-mail: info@testo.co.jp