

● はじめに - 電池の挿入

オレンジのロックを⇄方向に引き戻して、バッテリーカバーを開きます。バッテリーを奥まで押し込みます。バッテリーカバーを閉じてロックします。カメラの電源が入ります。
 ※バッテリー挿入時は、端子部分が上向きになるように挿入ください。



● はじめに - 電池の充電およびPCとの接続

testo 883の左側面のカバーを開けるとUSB type-Cの端子があります。同梱のUSBケーブルとACアダプタを接続すると充電が可能です(充電満タンまでおよそ4時間)。またPCと接続すると内部メモリに保存された測定データの抽出が可能です。



● レンズの交換方法 (望遠レンズ有りの場合)



1. レンズ受け側の根本のリングを反時計回りに止まるまで回します。
2. レンズを垂直に引き抜きます。レンズはすぐにケースに収納して下さい。
3. レンズとレンズ受け側のリングの白い点を合わせ、新しいレンズを挿入します。
4. 奥まで挿入できたら、レンズ受け側のリングを時計回りに止まるまで回します。

● 操作方法 - ジョイスティック

メニュー上の未選択の項目の見え方

測定

↓

選択されたメニュー項目の見え方

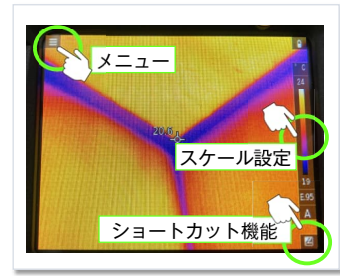
測定

● 操作方法 - タッチスクリーン



● タッチスクリーン搭載

主要な機能・設定へのアクセスを素早く行えます。温度ポインターを自由に移動することもできます。



● ショートカット機能



測定中の画面でジョイスティックを右に倒すとショートカットキー設定が行えます。頻繁に使用する機能を割り当てることができます。右側のショートカットキーで割り当てた機能を素早く起動できます。



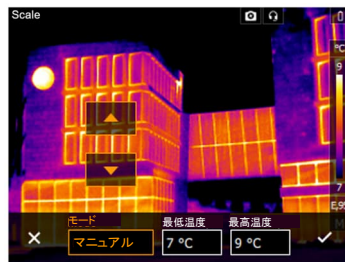
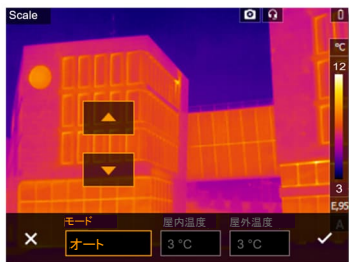
● 測定範囲設定

testo 883は-30℃ ~ +650℃までの測定が可能ですが、測定対象温度に併せて下記測定範囲を選択してください。
-30 ~ +100℃ または 0 ~ +650℃



● スケール設定機能

スケール設定では画面右端の温度を色で表現する幅を調整することができます。デフォルトでは自動になっています。オート/マニュアル/スケールアシストの3種類の設定が可能です。



● オート

画面内の最高温度をスケール上限、最低温度をスケール下限に自動的に調整します。

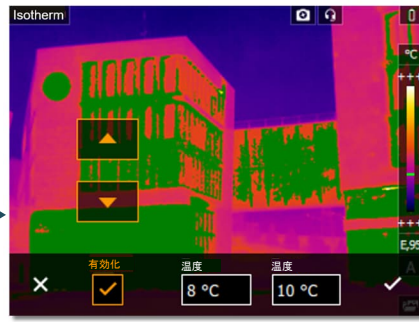
● マニュアル

任意の値をスケール上限/下限に設定できます。スケール幅を絞ると微細な温度変化の検知が可能です。

● ScaleAssist (スケールアシスト)

住宅診断に特化した機能。室温と外気温を入力することで住宅表面の温度帯にスケールを調整します。

● アイソサーム機能 / (色)アラーム機能

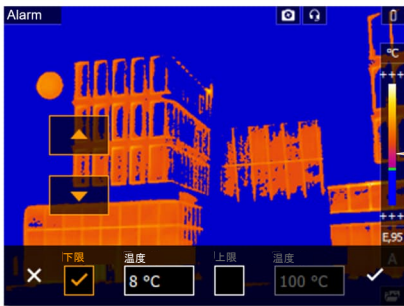


● アイソサーム
2つの温度値の範囲を着色表示する機能です。

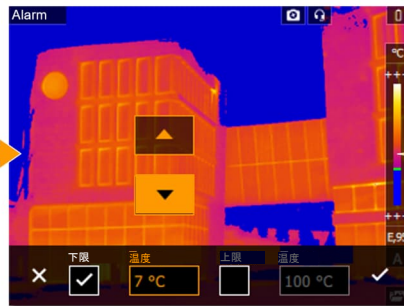
アイソサーム/アラームの色は“設定→カラー選択”で変更可能。

● (色)アラーム機能

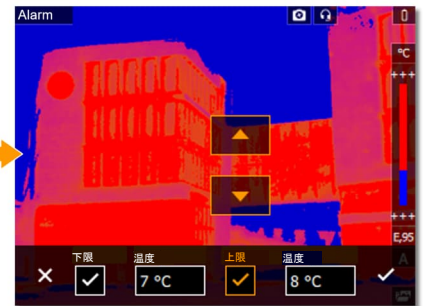
下限以下の温度、または上限以上の温度を着色表示する機能です。下限、上限はそれぞれ個別で設定することが可能です。



下限アラームをオン。+8°C以下が青色に着色されています。



下限値を+7°Cに変更。着色範囲が+7°C以下に変更されました



上限値をオン。+8°C以上が赤色に着色されています。

● 設定メニュー



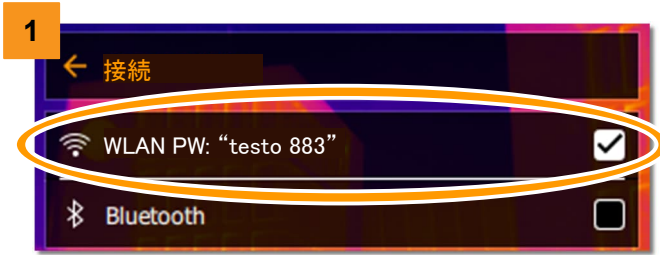
- 国設定、時刻設定、省電力オプションなどの環境設定
- 超解像SuperResolutionのオン/オフ。オンにしたときには保存時間が多少長くなります。
- 熱画像の.jpeg画像を保存に関する設定
- Wi-FiおよびBluetooth機能のオン/オフが可能。モバイルアプリ(Wi-Fi)や連携する測定器(Bluetooth)とカメラを接続する時に操作します。
- 保護レンズを装着した時にオンにしてください。下図は保護レンズ装着イメージ。



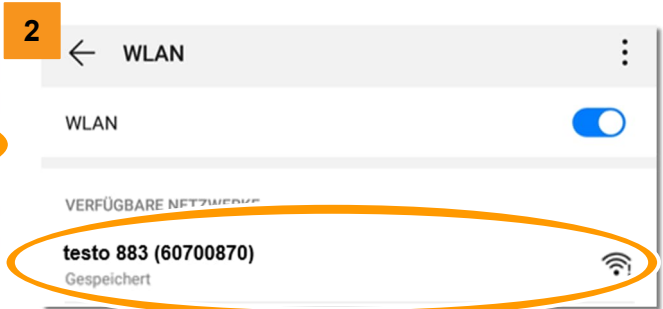
- レンズの情報を表示
- ショートカットキーの設定
- 周囲環境(温度/湿度)を入力。画像の付帯情報として保存されます。
- アイソサーム/上下限アラームの色を変更可能
- カメラの現在の設定状態の確認が可能
- カメラの線認証の確認が可能
- オンにすると測定時にスケールバーなどが隠れ全画面表示されます。
- カウンターリセット: 画像保存時の通し番号を0にリセット
※同じ番号の画像がメモリに保存されている場合は新規保存時に上書きされます。
- 工場出荷状態へリセット: 設定を初期状態に戻す
- フォーマット: メモリのフォーマット。すべての画像が消去されます。

● モバイルアプリ - testo Thermography App 接続方法 (android/iOS対応)

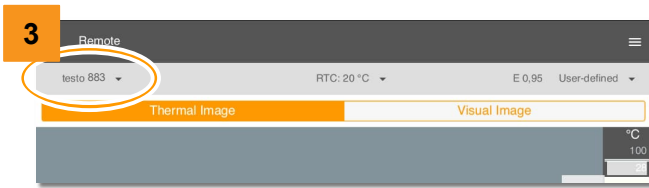
Google PlayまたはApp Storeでtesto Thermography Appをインストールし下記1-4の手順で接続をお試しください。



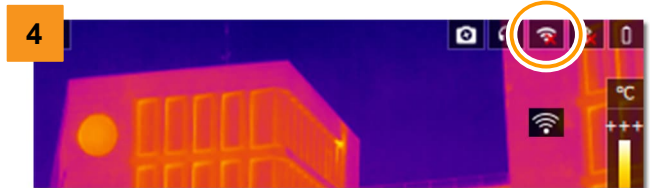
1. 設定→接続を開きWLANにチェックを入れてWi-Fiをオンにします。



2. モバイル端末のWi-Fi設定でSSID “testo 883 (シリアル番号)”が表示されます。これをタップして接続します。接続時にパスワードが要求されたら “testo 883” と入力すると接続完了です。※半角スペースをお忘れずにご入力ください。



3. アプリを立ち上げしばらくすると、画面左上に接続しているカメラのモデル名が表示されます。



4. カメラ上のWi-Fiマークが点灯していることを確認してください。これで接続は完了です。

● PC解析ソフトウェア - IRSOftのダウンロード方法



1. テストウェブサイト(www.testo.com/ja-JP/)トップページのメニュー “ダウンロード” → “ソフトウェア” の順にクリックしてください。



2. ソフトウェア一覧の中に “IRSOft” があります。サムネイルの下の緑色の “ダウンロード” ボタンをクリックして次のページに遷移してください。



3. 次のページで “最新版をダウンロード” をクリックしてください。



4. お客様情報入力フォームが現れます。こちらに必要な情報をご記入の上、プライバシーポリシーにご同意いただき “Submit” をクリックしてください。ご記入のメールアドレス宛に、ソフトウェアのダウンロードリンクをお送りします。メールが届いたらファイルをダウンロード、実行するとインストールが始まります。