



風量ファンネルセット
フローストレナー

取扱説明書



風量ファンネルセット & フローストレーナー

風量ファンネル、フローストレーナー、およびそれらを含む製品の一覧です。

製品	型番
風量ファンネルセット	0563 4170
フローストレーナー	0554 4172
風量ファンネルセット + フローストレーナー	0554 4173
testo 417 ファンネルセット 1	0563 1417
	0563 4171 (販売終了)
testo 417 ファンネルセット 2	0563 2417
	0563 4172 (販売終了)

対象製品

風量ファンネルとフローストレーナーに対応する製品の一覧です。

製品	型番
testo 417 ベーン式風速計	0563 0417
	0560 4170 (販売終了)
testo 400 / 440 用 100 mm ベーン式風速プローブ	0635 9432 (有線ハンドル付き)
	0635 9431 (無線ハンドル付き)
	0635 9430 (ヘッド)
testo 400 / 440 用 高感度 100 mm ベーン式風速プローブ	0635 9372 (有線ハンドル付き)
	0635 9371 (無線ハンドル付き)
	0635 9370 (ヘッド)
testo 445 用 100 mm ベーン式風速プローブ	0635 9340 (販売終了)
testo 435 用 100 mm ベーン式風速プローブ	0635 9435 (販売終了)
testo 480 用 100 mm ベーン式風速プローブ	0635 9343 (販売終了)

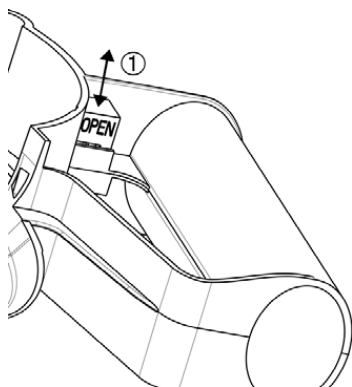
接続



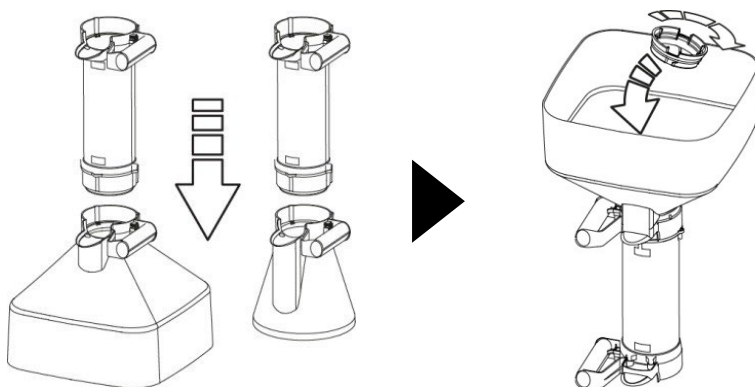
testo 417 (0563 0417)、100 mm ベーン式風速プローブ (0635 943x / 0635 937x) にはファンネル用ブラケットが付属します。測定器本体・プローブをファンネルおよびフローストレナーに接続する際に取り付けてください。



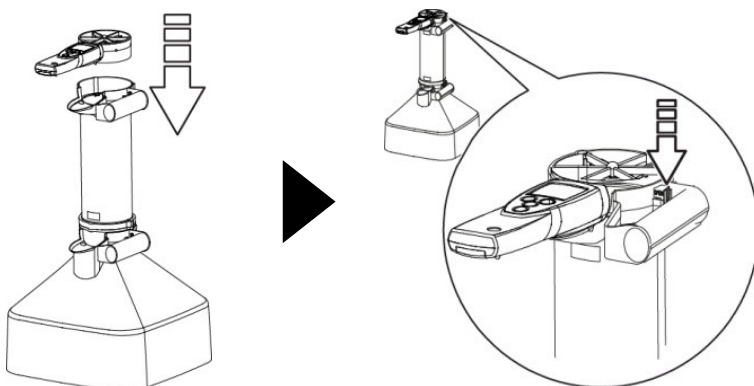
- 1 ファンネルおよびフローストレナーのロックスイッチを「OPEN」にします。



- 2 フローストレーナーを使用する場合は、先にファンネルとフローストレーナーを組み合わせます。



- 3 ファンネル用ブラケットをセットして、測定器本体・プローブを組み合わせてからロックスイッチを押して固定します（「OPEN」の文字が隠れます）。



測定



testo 417

ファンネルモード (“F.FACT”) を “ON” に設定します。

testo 400

メニュー > “測定” > “風量 - ファンネル”

testo 440 / 440 dP

メニュー > “アプリケーションの選択” > “ファンネル風量”

※ 詳しくは測定器の取扱説明書をご覧ください。

- 1 ファンネルで給排気口を覆って、風量 (m³/h) を読み取ります。

※ ファンネル測定で表示される風速 (m/s) は、給気口・排気口における実際の風速とは異なりますので、ご注意ください。



テクニカルデータ

使用範囲	ファンネル： 0 ~ 440 m ³ /h ファンネル + フローストレーナー： 0.1 ~ 200 m ³ /h (推奨 ~ 100 m ³ /h)
サイズ	丸型ファンネル: 直径 200 mm 角型ファンネル: 330 × 330 mm

注意

風量ファンネル、フローストレーナー、testo 417 ベーン式風速計、100 mm ベーン式風速プローブは、換気システムの給排気口を測定するための測定器とオプションです。それ以外の用途は、お客さまの責任においてご使用ください。

株式会社テストー

〒222-0033 横浜市港北区新横浜 2-2-15 パレアナビル 7F
TEL. 045-476-2544 (代表)

- セールス TEL. 045-476-2288
- サービスセンター (修理・校正) TEL. 045-476-2266
- ヘルプデスク TEL. 045-476-2547

ホームページ <https://www.testo.com> メール info@testo.co.jp