

Sűrített levegő mérő DN 65-250

testo 6456



Rugalmas:

Alkalmas nagy csőátmérőkhöz DN65 - 250

Áttekinthető:

Közvetlen sűrítettlevegő-monitorozás három mérési érték egyidejű megjelenítésével a TFT-kijelzőnek köszönhetően

Ideális rendszerintegráció:

Kettős analóg, vagy impulzus és analóg kimenet

Opcionális:

Beépített nyomásméréssel (F02 kimeneti opcióval)

Négy mérési paraméter egy műszerben:

Áramlási sebesség, csúcsterhelés, hőmérséklet és nyomás (F02 kimeneti opcióval)

°C

l/min

IP65
IP67

m³/h

bar

m³

A testo 6456 sűrítettlevegő-mérő készüléket a sűrített levegő-fogyasztás rögzítésére, nyomon követésére és jelentésére használják, ezáltal a sűrített levegős rendszerek szivárgásainak észlelésére, a fogyasztás szerinti költségelosztásra és a csúcsterhelés-kezelésre is alkalmas.

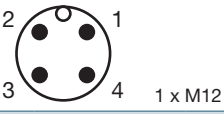
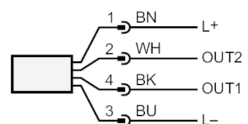
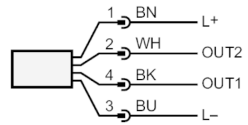
A testo 6457 sűrítettlevegő-mérő rögzíti a működő sűrített levegő normál térfogatáramát a kalorimetrikus elv szerint, ami azt jelenti, hogy a mérési módszer független a folyamat nyomásától és nem okoz tartós nyomásvesztést.

Műszaki adatok

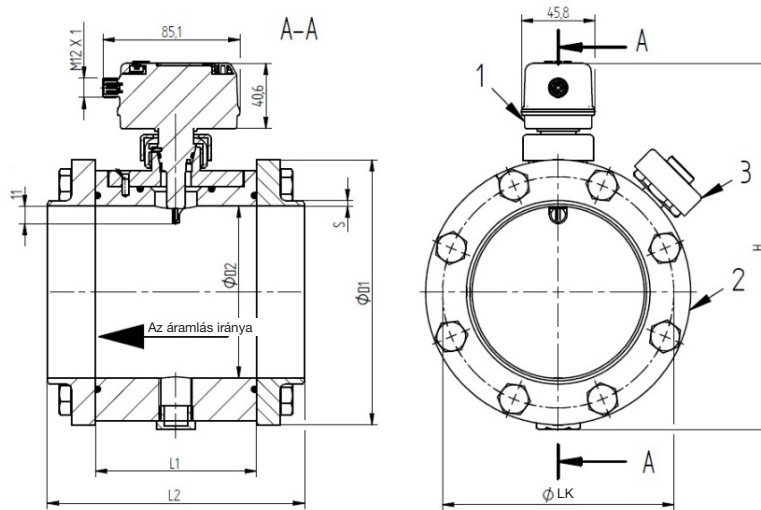
		DN 65 (2 ½")	DN 80 (3")	DN 100 (4")	DN 125 (5")	DN 150 (6")	DN 200 (8")	DN 250 (10")
Mérés- / beállítási tartomány az átfolyáshoz								
Méréstartomány	l/min m/s m³/h	139 ... 33 510 0,6 ... 143 9 ... 2 011	192 ... 46,150 0,6 ... 143 12 ... 2 769	324 ... 77 780 0,6 ... 143 20 ... 4 667	490 ... 117 600 0,6 ... 143 30 ... 7 057	717 ... 172 100 0,6 ... 143 43 ... 10 320	1 215 ... 291 400 0,6 ... 143 73 ... 17 480	1 917 ... 459 800 0,6 ... 143 115 ... 27 590
Hőmérsékleti együttható	A mért érték 0,07%-a							
Pontosság (méréstartomány)	151. osztály ± (a mért érték 3 %-a a végérték + 0,3 %-a);							
Ismétlődő pontosság	A mért érték 1,5 %-a							
Kijelzési tartomány	a végérték 0 ... 120 %-a							
Felbontás	l/perc m³/óra	0,8 0,04	1,05 0,005	1,78 0,009	2,7 0,013	3,9 0,02	6,7 0,033	10,5 0,053
Alacsony áramlási határ (Low Flow Cut-off - LFC)	A felhasználó által konfigurálható. A gyári beállítás a végérték 0,13 %-a.							
Átfolyási mennyiség mérési / beállítási tartománya								
Méréstartomány	0-tól 100000000 m³-ig 0-tól 353146667.2 scf-ig							
Kijelzési tartomány	0-tól 100000000 m³-ig 0-tól 353146667.2 scf-ig							
A nyomás mérési/beállítási tartománya (csak F02 kimeneti opcióval)¹								
Méréstartomány	-1 ... 16 bar							
Kijelzési tartomány	-1 ... 20 bar							
Felbontás	0,05 bar							
A hőmérséklet mérési / beállítási tartománya								
Méréstartomány	-10 ... +60 °C / +14 ... +140 °F							
Kijelzési tartomány	-24 ... +74 °C / -11,2 ... +165,2 °F							
Felbontás	0,2 °C / 0,5 °F							
Alkalmazási területek								
Közeg	Üzemi sűrített levegő							
Középhőmérséklet	-10 ... +60 °C / +14 ... +140 °F							
Nyomástűrés	16 bar (> DN200 14 bar)							
Villamossági adatok								
Üzemi feszültség	18 ... 30 V DC (a EN 50178 SELV/PELV szabványnak megfelelően)							
Áramfogyasztás	< 80 mA							
Védelmi osztály	III.							
Polaritás felcserélésével szembeni védelem	Igen							
Kimenetek²		F01			F02			
Kimeneti jelek	KI1: Impulzus, kapcsolójel KI2: Analóg jel, impulzus, kapcsolójel			KI1: Analóg jel KI2: Analóg jel				
Standard konfiguráció	KI1: Impulzus (áramlási sebesség) KI2: Analóg jel (áramlási sebesség)			KI1: Analóg jel (nyomás) KI2: Analóg jel (áramlási sebesség)				
Kimenetek száma	2							
Az analóg kimeneten mérhető áramerősség	4 ... 20 mA (skalázható)							
Max. áramerősség	< 150 mA							
Impulzus feszültség	VDC - 2 V							
Impulzus hossza	0.002 ... 2s (pulzuserőttől függően)							
Max. terhelés	500 Ω							
Rövidzárlat elleni védelem	Igen							
Hőmérséklet ellenőrzése								
Pontosság	±0,5 K; (közegáramláshoz az áramlásmérési tartomány határán)							

¹ A nyomásmérés csak az F02 KMAT specifikációval (kettős analóg műszer) együtt lehetséges.

² A kimeneti opció (F01/F02) a megrendeléskor kerül megadásra, és később nem módosítható.

	DN 65 (2 1/2")	DN 80 (3")	DN 100 (4")	DN 125 (5")	DN 150 (6")	DN 200 (8")	DN 250 (10")
Rekcióidő							
Beállási idő	0.1 s; (dAP = 0)						
Hőmérséklet ellenőrzése							
Válaszidő	$t_{09} = 0.5 \text{ s}$						
Környezeti körülmények							
Környezeti hőmérséklet	0 ... +60 °C						
Tárolási hőmérséklet	-20 ... +85 °C						
Páratartalom	Legnagyobb megengedett relatív páratartalom < 90 %						
Védelmi osztály	IP 65; IP 67						
Jóváhagyások / tesztek							
EMC	DIN EN 60947-5-9						
Rezgésállóság	DIN EN 68000-2-6 5 g (10 ... 2000 Hz)						
Mechanikai adatok							
Műszerház anyaga	PBT-GF 20, PC (APEC), PBT-PC-GF 30; PPS GF 40; FKM						
Közegérintkezés	Anyagok: rozsdamentes vagy horganyzott acél, FKM, PPS GF40, Al2O3 (kerámia), akrilát, üveg bevonatú kerámia						
A nyújtás hosszának mérése	124 mm	160 mm	160 mm	172 mm	180 mm	180 mm	196 mm
Cső átmérője (nyújtás mérése)	DN 65 (2 1/2")	DN 80 (3")	DN 100 (4")	DN 125 (5")	DN 150 (6")	DN 200 (8")	DN 250 (10")
testo 6456 súlya (acél horganyzott/ rozsdamentes acél)	8,5 g	10,6 g	12,8 g	20,6 g	26,2 g	36,6 g	55,1 g
Kijelző / irányító részek							
Kijelző	Színes kijelző - 1.44" 128 x 128 - pixel felbontású						
Megjegyzés	<p>m.v. = mért érték f.s = teljes tartomány érték</p> <p>A mérési, kijelzési és beállítási tartományok a normál térfogatáramra vonatkoznak a DIN ISO 2533 szerint. Kérjük, olvassa el a használati útmutatót a telepítésről és a kezelésről</p>						
Elektromos csatlakozások							
Plug-in csatlakozás							
Kimenetek (F01 specifikációval)							
Csatlakozók		<p>1 – Tápcsatlakozás 18 ... 30 VDC (+) 2 – KI2: Analóg jel, impulzus, kapcsolójel 4 – KI1: Impulzus, kapcsolójel 3 – Tápcsatlakozás GND (-)</p>	<p>barna fehér fekete Kék</p>				
Kimenetek (F02 specifikációval)							
Csatlakozók		<p>1 – Tápcsatlakozás 18 ... 30 VDC (+) 2 – KI2: Analóg jel 4 – KI1: Analóg jel 3 – Tápcsatlakozás GND (-)</p>	<p>barna fehér fekete Kék</p>				

Műszaki rajzok



Rend. sz.	KMAT Ø D0x (acél) / D1x (rozsdamentes acél)	Inch	DN	L1 mm	L2 mm	Ø D1 mm	Ø D2 mm	S mm	H1 mm	N	Ø DL mm	Ø LK mm
0555 6456	D01 / D11	2½"	65	104	148	125	70,3	2,9	195	16xM12	13	106
0555 6456	D02 / D12	3"	80	100	160	141	82,5	3,2	210	16xM12	13	118
0555 6456	D03 / D13	4"	100	100	160	165	107,1	3,6	235	16xM12	13	144
0555 6456	D04 / D14	5"	125	100	172	205	131,7	4	267	24xM12	13	168
0555 6456	D05 / D15	6"	150	100	180	235	159,3	4,5	296	16xM12	17	200
0555 6456	D06 / D16	8"	200	100	180	290	207,3	5,9	348	24xM12	17	252
0555 6456	D07 / D17	10"	250	100	196	355	260,4	6,3	408	24xM12	21	315

Rendelési adatok

Axx	Anyag
Bxx	Mérőközeg
Cxx	Gyorskioldó csatlakozás igen / nem
Dxx	Átmérő
Exx	Szabványos referencia
Fxx	Kimenet
Gxx	LABS-mentes igen / nem

Axx Anyag

A01 Anyaga horganyzott acél
A02 Anyaga rozsdamentes acél

Bxx Mérőközeg

B01 Mérőközeg (levegő)
B02 Mérőközeg (nitrogén)
B03 Mérőközeg (CO₂)
B04 Mérőközeg (argon)

Cxx Gyorskioldó csatlakozás igen / nem

C01 gyorskioldó nélküli csatlakozás
C02 gyorskioldóval rendelkező csatlakozás

Dxx Átmérő

D01 DN65 (horganyzott acél)

D02 DN80 (horganyzott acél)
D03 DN100 (horganyzott acél)
D04 DN125 (horganyzott acél)
D05 DN150 (horganyzott acél)
D06 DN200 (horganyzott acél)
D07 DN250 (horganyzott acél)
D11 DN65 rozsdamentes acél
D12 DN80 rozsdamentes acél
D13 DN100 rozsdamentes acél
D14 DN125 rozsdamentes acél
D15 DN150 rozsdamentes acél
D16 DN200 rozsdamentes acél
D17 DN250 rozsdamentes acél

Exx Szabványos referencia

E01 Szabványos referencia (15 °C / 1013 mbar)
E02 Szabványos referencia (0 °C / 1013 mbar)
E03 Szabványos referencia (20 °C / 1000 mbar)

Fxx Kimenet

F01KI 1: Impulzus (áramlási sebesség), KI 2:
Analóg (áramlási sebesség)
F02KI 1: Analóg (áramlási sebesség), KI 2: Analóg
(áramlási sebesség)

Gxx LABS-mentes igen / nem

G01 LABS mentes tisztítás nélkül
G02 LABS mentes tisztítással




Rendelési példa

Rendelési kód a testo 6456 sűrítettlevegő-
mérőhöz a következő lehetőségekkel:

- Horganyzott acél
- Mérőközeg (levegő)
- további gyorskioldó csatlakozással, pl. a testo 6740-hez
- DN100-as átmérő
- Standard referencia (15 °C / 1013 mbar)
- KI 1: Impulzus, KI 2: Analóg
- LABS mentes tisztítás nélkül

—> **0555 6456 A01 B01 C02 D03 E01 F01 G01**

Kiegészítők

Csatlakozó kábel		Rend. sz. 0699 3393	
	Csatlakozók	1 Tápcsatlakozás 18 ... 30 VDC (+) 2 Analóg nyomás kimenet, hőmérséklet, vagy átfolyás (4 ... 20 mA) 4 Analóg nyomás kimenet, hőmérséklet, vagy átfolyás (4 ... 20 mA) 3 Tápcsatlakozás GND (-)	barna fehér fekete Kék
	Kábelhossz	5 méter	
	Plug-in csatlakozás	M12 csatlakozó	
Hálózati adapter (asztali készülék)		Rend. sz. 0554 1748	
	Bemenet	110 ... 240 VDC	
	Kimenet	24 VDC/ 350 mA	
Hálózati adapter (sínre szerelve)		Rend. sz. 0554 1749	
	Bemenet	85 ... 264 VAC 110 ... 300 VDC	
	Kimenet	24 VDC/ 2,5 A	
Hegesztőperem		Rend. sz.	
Kompakt karima DN65 (horganyzott acél)		0554 6401	
Kompakt karima DN80 (horganyzott acél)		0554 6402	
Kompakt karima DN100 (horganyzott acél)		0554 6403	
Kompakt karima DN125 (horganyzott acél)		0554 6404	
Kompakt karima DN150 (horganyzott acél)		0554 6405	
Kompakt karima DN200 (horganyzott acél)		0554 6406	
Kompakt karima DN250 (horganyzott acél)		0554 6407	
Hegesztőperem DN65 (rozsdamentes acél)		0554 6411	
Hegesztőperem DN80 (rozsdamentes acél)		0554 6412	
Hegesztőperem DN100 (rozsdamentes acél)		0554 6413	
Hegesztőperem DN125 (rozsdamentes acél)		0554 6414	
Hegesztőperem DN150 (rozsdamentes acél)		0554 6415	
Hegesztőperem DN200 (rozsdamentes acél)		0554 6416	
Hegesztőperem DN250 (rozsdamentes acél)		0554 6417	
Védőkupak		Rend. sz.	
Vakdugó/védőkupak a testo 6456 és a testo 6457 műszerek számára		0554 6431	