

Warmtebeeldcamera

testo 872s – Smarte thermografie met maximale beeldkwaliteit.

Infraroodresolutie 320 x 240 pixels met
testo SuperResolution-technologie 640 x 480 pixels

Thermische gevoeligheid (NETD) van <0,05 °C (50 mK)

Met testo Thermography App voor analyse en rapportage
ter plaatse

Integratie van andere meetgrootheden via bluetooth

Automatische herkenning van hot- en cold-spots

testo ScaleAssist voor vergelijkbare warmtebeelden bij de
thermografie van gebouwen en IFOV warmer

Geïntegreerde 5 MP digitale camera

Geïntegreerde lasermarker – ook als meetpunt op het
warmtebeeld exact zichtbaar



testo Thermography App
als gratis download



De testo 872s warmtebeeldcamera overtuigt met een resolutie van 320 x 240 pixels, een zeer hoge thermische gevoeligheid, talrijke innovatieve functies, smartphone-koppeling via de testo Thermography App en de beste prijs-kwaliteitverhouding in zijn klasse.

Bovendien ligt hij goed in de hand en overtuigt met zijn intuïtieve bediening in moderne tegelstijl.

Daarnaast integreert de warmtebeeldcamera testo 872s via bluetooth de meetwaarden van de stroomtang testo 770-3 en van de thermo-hygrometer testo 605i (beide optioneel verkrijgbaar) voor warmtebeelden met nog meer informatie.

Bestelgegevens

testo 872s

Warmtebeeldcamera testo 872s met geïntegreerd testo SuperResolution-technologie, draadloze module BT/WLAN, USB-kabel, lichtnetadapter, lithium-ion accu, professionele software (gratis download), 3 x testo ε-Marker, handleiding voor inbedrijfstelling, kalibratieprotocol en koffer



Bestelnr. 0560 8725

testo Thermography App

Met de testo Thermography App wordt uw smartphone/tablet een tweede display en een afstandsbediening voor uw Testo warmtebeeldcamera. Bovendien kunt u met de app ter plaatse snel compacte rapporten opstellen, verzenden of online opslaan. Nu gratis downloaden voor Android of iOS.



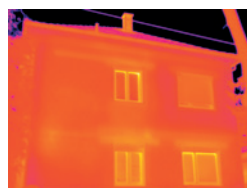
Toebehoren	Bestelnr.	
Extra accu, aanvullende lithium-ion accu voor de verlenging van de bedrijfstijd.	0554 8721	
Acculaadstation, desktop-laadstation ter verbetering van de laadduur.	0554 1103	
testo ε-Marker (10 stuks), markers voor de functie testo ε-Assist voor de automatische vaststelling van de emissiegraad en de gereflecteerde temperatuur.	0554 0872	
Holster-tas	0554 7808	
PC-software testo IRSofT voor analyse en rapportage	0501 8809	
ISO-kalibratiecertificaat kalibratiepunten bij 0 °C, +25 °C, +50 °C	0520 0489	
ISO-kalibratiecertificaat kalibratiepunten bij 0 °C, +100 °C, +200 °C	0520 0490	
ISO-kalibratiecertificaat Vrij te kiezen kalibreerpunten in het bereik -18 ... +250 °C	0520 0495	

Compatibele meetinstrumenten voor warmtebeelden met nog meer informatie

	Bestelnr.	
Thermo-hygrometer testo 605i met smartphone bediening, incl. batterijen en kalibratieprotocol <ul style="list-style-type: none"> • Meting van de luchtvochtigheid en luchttemperatuur • Directe overdracht van de meetwaarden naar de testo 872s warmtebeeldcamera via bluetooth en herkenning van plekken met schimmelgevaar via stoplichtprincipe 	0560 2605 02	
Stroomtang testo 770-3 incl. batterijen en 1 set meetleidingen <ul style="list-style-type: none"> • Eenvoudig te hanteren door volledig inschuifbaar tangbeen • Auto AC/DC en groot tweeregelig display • Overdracht van de meetwaarden naar de testo 872s warmtebeeldcamera via bluetooth 	0590 7703	

testo ScaleAssist

Aangezien temperatuurschaal en kleurgeving van warmtebeelden individueel kunnen worden aangepast, is het mogelijk dat bijv. het warmtetechnische gedrag van een gebouw verkeerd wordt geïnterpreteerd. De functie testo ScaleAssist lost dit probleem op, doordat hij de kleurverdeling van de schaal aanpast aan de binnen- en buitentemperatuur van het meetobject en aan het verschil daartussen. Dit zorgt voor objectief vergelijkbare en foutloze warmtebeelden.



Warmtebeeld zonder testo ScaleAssist



Warmtebeeld met testo ScaleAssist

Technische gegevens

Beeldcapaciteit infrarood	
Infraroodresolutie	320 x 240 pixels
Thermische gevoeligheid (NETD)	<0,05 °C (50 mK)
Gezichtsvel / min. focusafstand	42° x 30° / < 0,5 m
Geometrische resolutie (IFOV)	2,3 mrad
testo SuperResolution (pixels/IFOV)	640 x 480 pixels 1,3 mrad
Beeldherhalingsfrequentie	9 Hz
Focus	Fixed focus
Spectraal bereik	7,5 ... 14 µm
Beeldcapaciteit visueel	
Beeldgrootte / min. focusafstand	5 MP / min. 0,5 m
Beeldweergave	
Beeldweergave	8,9 cm (3,5") TFT, QVGA (320 x 240 pixels)
Digitale zoom	2x, 4x
Weergavemogelijkheden	IR-beeld / echt beeld
Kleurenpaletten	IJzer, Regenboog, Regenboog HC, Koud-Heet, Blauw-Rood, Grijs, Grijs geïnverteerd, Sepia, Testo, IJzer HT
Gegevensinterface	
WLAN Connectivity	Communicatie met de testo Thermography App
Bluetooth ¹⁾	Overdracht van meetwaarden van thermo-hygrometer testo 605i, stroomtang testo 770-3 (optioneel)
USB 2.0 Micro B	✓
Meting	
Meetbereiken	Meetbereik 1: -30 ... +100 °C Meetbereik 2: 0 ... +650 °C Omschakeling handmatig/automatisch
Nauwkeurigheid	±2 °C, ±2 % van meetwaarde (grotere waarde geldt)
Instelling emissiegraad / gereflecteerde temperatuur	0,01 ... 1 / handmatig
testo ε-Assist	Automatische herkenning van de emissiegraad en vaststelling van de gereflecteerde temperatuur (RTC)
Meetfuncties	
Analysefuncties	Middelpuntmeting, Hot-/cold-spot herkenning, Delta T, bereiksmeting (Min-Max on area)
testo ScaleAssist	✓
IFOV warner	✓
Vochtigheidsmodus – handmatig	✓
Vochtigheidsmeting met vochtigheidsmeter ¹⁾	Automatische overdracht van meetwaarden van de thermo-hygrometer testo 605i via bluetooth (instrument moet extra worden besteld)
PV-modus – handmatig	Invoer van de waarde van directe zonnestraling
Elektro-modus – handmatig	invoer van stroom, spanning of vermogen
Elektrische meting met stroomtang ¹⁾	Automatische overdracht van meetwaarden van de stroomtang testo 770-3 via bluetooth (instrument moet extra worden besteld)

Camera-uitrusting	
Digitale camera	✓
Objectief	42° x 30°
Laser ²⁾	Laserklasse 2
Videostreaming	via USB, via WLAN met testo Thermography App
Opslaan in JPG	✓
Modus volledig scherm	✓
Beeldopslag	
Bestandsformaat	.bmt en .jpg; exportmogelijkheid naar .bmp, .jpg, .png, .csv, .xls
Geheugen	intern geheugen (2,8 GB)
Voeding	
Type batterij	ter plaatse verwisselbare lithium-ion accu
Gebruiksduur	4 uur
Laadopties	in instrument / in laadstation (optioneel)
Netvoeding	✓
Omgevingsvoorwaarden	
Bedrijfstemperatuurbereik	-15 ... +50 °C
Opslagtemperatuurbereik	-30 ... +60 °C
Luchtvochtigheid	20 ... 80 %RV niet condensierend
Beschermklasse van de behuizing (IEC 60529)	IP54
Trilling (IEC 60068-2-6)	2G
Karakteristieke fysische gegevens	
Gewicht	510 g
Afmetingen (LxBxH)	219 x 96 x 95 mm
Behuizing	PC - ABS
PC-software	
Systeemeisen	Windows 10, Windows 8.1
Normen, keuringen	
EU-richtlijn	EMC: 2014/30/EU RED: 2014/53/EU

¹⁾ Radiotoelating in EU, EFTA, VS, Canada, Australië, Turkije

²⁾ uitgezonderd VS, China en Japan

