

## Caméra thermique

**testo 871s – La thermographie intelligente répondant aux exigences des professionnels.**

---

Résolution infrarouge de 240 x 180 pixels, 480 x 360 pixels avec la technologie testo SuperResolution

---

Sensibilité thermique (NETD) de <0,08 °C (80 mK)

---

Avec App testo Thermography pour l'analyse et la création de rapports sur place

---

Intégration d'autres grandeurs de mesure par Bluetooth

---

Détection automatique des points chauds et froids

---

testo ScaleAssist pour des images thermiques comparables lors de la thermographie des bâtiments

---

Appareil photo numérique 5 MP intégré

---

Avertisseur IFOV pour l'affichage de la taille du spot de mesure

---



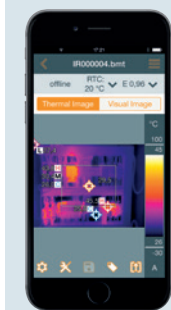
La caméra thermique testo 871s est dotée d'un détecteur 240 x 180 pixels de haute qualité, de la connectivité via l'App testo Thermography et de nombreuses fonctions innovantes. Elle tient bien en main et convainc par une commande intuitive avec une interface en tuiles moderne.

En outre, la caméra thermique intègre, par transfert sans fil, les valeurs de mesure de la pince ampèremétrique testo 770-3 et du thermo-hygromètre testo 605i (tous deux disponibles en option) pour des images thermiques encore plus pertinentes.

# Références

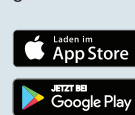
## testo 871s

Caméra thermique testo 871s avec technologie testo SuperResolution intégrée, module radio BT/WLAN, câble USB, bloc d'alimentation, batterie lithium-ion, logiciel professionnel (téléchargement gratuit), 3 testo ε-Marker, instructions de mise en service, protocole d'étalonnage et mallette  
 Réf. 0560 8716



### App testo Thermography

Avec l'App testo Thermography, votre Smartphone ou tablette se transforme en second écran et télécommande pour votre caméra thermique Testo. L'App vous permet en outre de générer rapidement des rapports compacts, directement sur site, de les envoyer et de les sauvegarder en ligne. Téléchargez l'App gratuitement maintenant pour Android ou iOS.



Accessoires	Réf.
Batterie supplémentaire, accumulateur lithium-ion supplémentaire pour une plus grande autonomie.	0554 8721
Station de charge pour accumulateur, station de charge de table pour l'optimisation du temps de charge.	0554 1103
testo ε-Marker (10 pièces), marqueurs utilisés pour la fonction testo ε-Assist permettant de déterminer automatiquement l'émissivité et la température réfléchie.	0554 0872
Étui Holster	0554 7808
Logiciel PC testo IRSoft pour l'analyse et la création de rapports	0501 8809
Certificat d'étalonnage ISO pour les points d'étalonnage : 0 °C, +25 °C, +50 °C	0520 0489
Certificat d'étalonnage ISO pour les points d'étalonnage : 0 °C, +100 °C, +200 °C	0520 0490
Certificat d'étalonnage pour des points d'étalonnage au choix, entre -18 °C et +250 °C	0520 0495

Appareils de mesure compatibles pour des images thermiques encore plus pertinentes	Réf.
<b>Thermo-hygromètre testo 605i</b> à commande par Smartphone, avec piles et protocole d'étalonnage <ul style="list-style-type: none"> <li>• Mesure de l'humidité et de la température de l'air</li> <li>• Transmission directe des valeurs de mesure à la caméra thermique testo 871 via Bluetooth et détection des zones à risques de moisissures selon le principe du feu tricolore</li> </ul>	0560 2605 02
<b>Pince ampèremétrique testo 770-3</b> avec piles et 1 jeu de câbles de mesure <ul style="list-style-type: none"> <li>• Maniement aisé grâce à une branche totalement rétractable</li> <li>• Sélection automatique entre courant continu et courant alternatif et grand écran 2 lignes</li> <li>• Transmission des valeurs de mesure à la caméra thermique testo 871 via Bluetooth</li> </ul>	0590 7703

## testo ScaleAssist

L'échelle de température et les couleurs des images thermiques pouvant être adaptées individuellement, il est possible, p. ex., de mal interpréter le comportement thermique d'un bâtiment. La fonction testo ScaleAssist résout ce problème en adaptant la répartition des couleurs de l'échelle aux températures intérieure et extérieure de l'objet de mesure, ainsi qu'à leur différence. On obtient ainsi des images thermiques sans erreur et comparables de manière objective.



Image thermique sans testo ScaleAssist



Image thermique avec testo ScaleAssist

# Données techniques

Spécifications des images infrarouges	
Résolution infrarouge	240 x 180 pixels
Sensibilité thermique (NETD)	<0,08 °C (80 mK)
Champ de vision / Distance de mise au point min.	35° x 26° / < 0,5 m
Résolution géométrique (IFOV)	2,6 mrad
testo SuperResolution (pixels/IFOV)	480 x 360 pixels 1,6 mrad
Fréquence de rafraîchissement	9 Hz
Mise au point	Mise au point fixe
Bande spectrale	7,5 ... 14 µm
Spécifications des images réelles	
Taille de l'image / Distance de mise au point min.	5 MP / au moins 0,5 m
Représentation de l'image	
Écran	8,9 cm (3,5") TFT, QVGA (320 x 240 pixels)
Possibilités d'affichage	Image IR / Image réelle
Palettes de couleurs	Fer, arc-en-ciel HC, froid-chaud, gris
Interfaces de données	
Connectivité WLAN	Communication avec l'App testo Thermography
Bluetooth <sup>1)</sup>	Transmission des valeurs de mesure du thermo-hygromètre testo 605i et de la pince ampèremétrique testo 770-3 (option)
USB 2.0 Micro B	✓
Mesure	
Étendues de mesure	Étendue de mesure 1 : -30 ... +100 °C Étendue de mesure 2 : 0 ... +650 °C Commutation manuelle/automatique
Précision	±2 °C, ±2 % de la valeur de mesure (la valeur plus élevée s'applique)
Réglage de l'émissivité / de la température réfléchie	0,01 ... 1 / manuel
testo e-Assist	Détection automatique de l'émissivité et détermination de la température réfléchie (RTC)
Fonctions de mesure	
Fonctions d'analyse	Mesure du point central, détection des points chauds et froids, Delta T
testo ScaleAssist	✓
Avertisseur IFOV	✓
Mode « Humidité » – manuel	✓
Mesure de l'humidité au moyen d'un hygromètre <sup>1)</sup>	Transmission automatique des valeurs de mesure du thermo-hygromètre testo 605i via Bluetooth (cet appareil doit être commandé à part)
Mode « solaire » – manuel	Saisie de la valeur du rayonnement solaire
Mode « Électricité » – manuel	Saisie du courant, de la tension ou de la puissance
Mesure électrique au moyen de la pince ampèremétrique <sup>1)</sup>	Transmission automatique des valeurs de mesure de la pince ampèremétrique testo 770-3 via Bluetooth (cet appareil doit être commandé à part)

Appareil photo	
Appareil photo numérique	✓
Objectif	35° x 26°
Streaming vidéo	via USB, via WLAN avec l'App testo Thermography
Enregistrement au format JPG	✓
Mode plein écran	✓
Stockage d'images	
Format de fichier	.bmt et .jpg ; exportation possible aux formats .bmp, .jpg, .png, .csv, .xls
Mémoire	Mémoire interne (2,8 GB)
Alimentation électrique	
Type de batterie	Batterie lithium-ion remplaçable sur site
Autonomie	4 heures
Options de charge	Dans l'appareil / la station de charge (option)
Fonctionnement sur secteur	✓
Conditions ambiantes	
Température de fonctionnement	-15 ... +50 °C
Température de stockage	-30 ... +60 °C
Humidité de l'air	20 ... 80 %HR sans condensation
Indice de protection du boîtier (CEI 60529)	IP54
Vibrations (IEC 60068-2-6)	2G
Caractéristiques physiques	
Poids	510 g
Dimensions (Lxlxh)	219 x 96 x 95 mm
Boîtier	PC - ABS
Logiciel PC	
Configurations requises	Windows 11, Windows 10, Windows 8.1
Normes, contrôles	
Directive UE	CEM : 2014/30/UE RED : 2014/53/UE

<sup>1)</sup> Homologation radio dans les pays de l'UE, de l'EFTA, des USA, ainsi qu'au Canada, en Australie et en Turquie

