

Warmtebeeldcamera

testo 860i – draadloze warmtebeeldcamera voor smartphones met eenvoudige bediening en weergave via de testo Smart App

Eenvoudige en snelle berekening van Delta T in het warmtebeeld door speciale meetfuncties DeltaHeat en DeltaCool

Haarscherpe warmtebeelden door hoge infraroodresolutie (256 x 192 pixels)

Alles gewoon in de testo Smart App: supersimpele bediening en moeiteloze documentatie die ter plaatse kan worden verstuurd

Flexibele inzet door draadloos gebruik of bediening met één hand, rechtstreeks bevestigd aan de smartphone

Ideaal voor dagelijks gebruik en zeer robuust dankzij IP54 en valbestendigheid tot 1,5 m



testo Smart App
als gratis download



De nieuwe draadloze warmtebeeldcamera voor smartphones testo 860i is met zijn eenvoudige bediening en weergave in de testo Smart App optimaal voor snelle spot checks in de HVAC/R-branche, voor onderhoud, gebouwen en allerlei andere toepassingen.

Met de testo 860i kan snel en eenvoudig Delta T (temperatuurverschil) in het warmtebeeld worden bepaald dankzij de speciale meetfuncties: **DeltaHeat** voor een snelle berekening van de spreiding van aanvoer- en retourtemperatuur bij radiatoren, **DeltaCool** voor een snelle bepaling van de verschiltemperatuur bij koelsystemen en airconditionings. Bovendien helpt de functie **vochtigheidsmodus** bij de beoordeling van

schimmelgevaar binnenshuis. Bij onderhoud toont de meetfunctie thermografie snel en eenvoudig de hotspots en Delta T.

De bediening van de testo 860i, de weergave van warmtebeeld en verschiltemperatuur en ook de documentatie vinden plaats via de testo Smart App – eenvoudig, snel en slim. De testo 860i kan flexibel worden gebruikt: apart of rechtstreeks bevestigd aan de smartphone/tablet voor bediening met één hand. Dankzij de grote geschiktheid voor dagelijks gebruik, de robuustheid en de oplaadbare lithiumaccu met lange gebruiksduur is de testo 860i een zeer betrouwbaar hulpmiddel.

Bestelgegevens

testo 860i

Draadloze warmtebeeldcamera voor smartphones met eenvoudige bediening en weergave via de testo Smart App, incl. USB-C-kabel en kartonnen verpakking

Bestelnr. 0560 0860



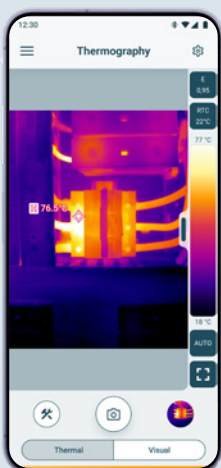
testo 860i set

Draadloze warmtebeeldcamera voor smartphones met eenvoudige bediening en weergave via de testo Smart App, incl. tas voor een veilig transport, USB-C-kabel en kartonnen verpakking

Bestelnr. 0563 0860



Altijd op de hoogte – met de testo Smart App



Met de testo Smart App zijn scherpe warmtebeelden gemakkelijker te maken dan ooit

- Snelle en eenvoudige verbinding van testo 860i met smartphones of tablets
- Overzichtelijke weergave van de warmtebeelden en eenvoudige bewerking in het meetprogramma thermografie
- Drie meetprogramma's, geoptimaliseerd voor specifieke toepassingen: DeltaHeat voor een snelle berekening van de spreiding van aanvoer- en retourtemperatuur bij radiatoren, DeltaCool voor bepaling van de verschiltemperatuur bij koelsystemen en airconditionings, vochtigheidsmodus voor de beoordeling van schimmelgevaar in gebouwen
- Opslag van de warmtebeelden
- Integratie van de meetwaarden van Testo stroomtang, thermo-hygrometer of andere Testo meetinstrumenten die op de testo Smart App worden aangesloten, bijv. Smart Probes of manifold
- Documentatie door direct delen van de afbeeldingen of opstellen en verzenden van een pdf-rapport



De testo Smart App is uw universele app voor alle toepassingen

HVAC/R-systemen

Koelsystemen, airconditionings, ventilatiesystemen, verwarmingssystemen en warmtepompen

Industrie en facility management

Bewaking van temperatuur, omgevings- binnenklimaat

Voedselveiligheid (HACCP)

Controle van de kwaliteit en temperatuur van frituurolie

Uw voordelen bij alle toepassingen

- Compatibel met veel Testo meetinstrumenten
- Meetprogramma's voor vele toepassingen
- Configuratie, uitvoering en bewaking van de meting
- Opslag van meet-, meetplek- en klantgegevens
- Documentatie, incl. opstellen en versturen van meetrapport
- Aanvullend kunnen handige premiumfuncties worden geactiveerd (tegen betaling)

Technische gegevens

Beeldprestaties infrarood	
Infraroodresolutie	256 x 192 pixels
Thermische gevoeligheid (NETD)	50 mK
Gezichtsvel (VFOV/HFOV) / min. focusafstand	48° x 36° / 0,3 m
Geometrische resolutie (IFOV)	3,3 mrad
Beeldherhalingsfrequentie	9 Hz
Focus	vast
Spectraal bereik	8 ... 14 µm
Beeldprestaties visueel	
Beeldgrootte / min. focusafstand	640 x 480 pixels / 0,4 m
Meting	
Meetbereik	-20 ... +350 °C
Nauwkeurigheid	±3 °C of ±3 % v. mw. (bij omgevingstemperatuur -10 ... +40 °C en scènetermperatuur 0 ... +150 °C of +100 ... +350 °C)
Instelling emissiegraad / gereflecteerde temperatuur	0,01 ... 1 / handmatig (via testo Smart App)
Meetfuncties (in de testo Smart App)	
Analysefuncties	Hot-/coldspot, Delta T, tot 10 selecteerbare meetpunten, bereiksmeting (Min-Max on area)
Toepassings specifieke meetfuncties	DeltaHeat, DeltaCool, vochtigheidsmodus
Vochtigheidsmodus – handmatig	Ja
Vochtigheidsmeting met vochtigheidsmeter	Automatische overdracht van meetwaarden van de optionele thermohygrometer testo 605i of testo 625 via bluetooth naar de testo Smart App
Elektro-modus – handmatig	Invoer van stroom, spanning of vermogen
Elektrische meting met stroomtang	Automatische overdracht van meetwaarden van de optionele stroomtang testo 770-3 via bluetooth naar de testo Smart App
Beeldweergave (in de testo Smart App)	
Weergavemogelijkheden	IR-beeld, echt beeld (overlay mogelijk in IRSof)
Modus volledig scherm	Ja
Kleurenpaletten	IJzer, Regenboog, Regenboog HC, Koud-Heet, Blauw-Rood, Grijs, Grijs geïnverteerd, Sepia, Testo, IJzer HT, Vochtigheidspalet
Digitale zoom	Ja
Algemene app-functies	
Bestandsformaat	Opgeslagen afbeeldingen met de testo Smart App delen als .bmt (voor bewerking in IRSof), .jpg, .csv
Beeldopslag	Op het mobiele apparaat
Afstandsbediening	Tot 10 m afstand van het mobiele apparaat (via WLAN)

Voeding	
Type batterij	Geïntegreerde lithiumionaccu
Gebruiksduur	2 uur
Opladinterface	USB-C
Laadduur	Ca. 90 min 15 min opladen van lege accu geeft 30 minuten gebruikstijd
Omgevingsvoorwaarden	
Bedrijfstemperatuurbereik	-10 ... +50 °C
Opslagtemperatuurbereik	-20 ... +70 °C
Luchtvochtigheid	5 ... 95 %RV niet condenserend
Beschermklasse van de behuizing (IEC 60529)	IP54
Geteste valbestendigheid	1,5 m
Trilling	IEC 60068-2-6
Karakteristieke fysische gegevens	
Gewicht	195 g
Afmetingen	165 x 45 x 38 mm
Bevestiging mobiel apparaat	Clipwijdte: min. 120 mm, max. 170 mm en apparaatdiepte tot max. 12 mm
Statiefaansluiting	¼" UNC-draad
Compatibiliteit	
testo Smart App	Vereist iOS versie 17 of hoger / Android versie 14 of hoger Vereist mobiel eindapparaat met bluetooth 4.0
PC-software testo IRSof	Windows 11, Windows 10
Gegevensinterface	
WLAN*	Communicatie met de testo Smart App; WLAN: IEEE 802.11b/g/n
Bluetooth*	Peer to peer advertizing voor snelle verbinding
Normen, keuringen	
Normen	Conformiteitsverklaring: zie www.testo.com/eu-conformity

* Een overzicht van de toegestane radiofrequenties in de verschillende landen is te vinden in het document 'Quick Start Guide testo 860i', dat u op de testo 860i productpagina kunt downloaden.

1983 4134/dk/01.2025

Wijzigingen, ook van technische aard, voorbehouden.