

Cámara termográfica

testo 860i – Cámara termográfica inalámbrica para smartphones con manejo sencillo y visualización a través de la App testo Smart

Cálculo sencillo y rápido de Delta T en la imagen térmica a través de funciones de medición específicas de la aplicación DeltaHeat y DeltaCool

Imágenes térmicas muy nítidas gracias a una resolución de infrarrojos elevada (256 x 192 píxeles)

Todo muy sencillo en la App testo Smart: manejo sencillo y documentación sin complicaciones con envío in situ

Uso flexible gracias a la utilización inalámbrica o el manejo con una mano directamente sujeto al smartphone

Aptitud elevada para el día a día, así como robustez con IP54 y con seguro contra caída de hasta 1,5 m



App testo Smart
para la descarga gratuita



La nueva cámara termográfica inalámbrica testo 860i para smartphones, con su sencillo manejo y visualización en la App testo Smart, es ideal para realizar comprobaciones rápidas puntuales en oficinas de HVAC, mantenimiento, edificios y muchas otras aplicaciones.

La testo 860i permite el cálculo rápido y sencillo de Delta T (temperatura diferencial) en la imagen térmica mediante funciones de medición específicas de la aplicación:

DeltaHeat para el cálculo rápido de la diferencia de la temperatura de avance y de retorno en radiadores, **DeltaCool** para el cálculo rápido de la temperatura diferencias en sistemas de frío y de climatización. Además, la función **Modo húmedo** le ayuda con la valoración del riesgo de

aparición de moho en recintos cerrados. En el mantenimiento, la función de medición Termografía muestra de forma rápida y sencilla puntos calientes y Delta T.

La App testo Smart se encarga del manejo de la testo 860i, la visualización de la imagen térmica, así como de la documentación: de forma rápida, sencilla e inteligente. testo 860i puede utilizarse de forma flexible, ya sea mediante el manejo con una mano directamente sujeto al smartphone o la tablet o bien por separado. Además, la aptitud elevada para el día a día, la robustez y la batería recargable de iones de litio con un tiempo de uso prolongado convierte a la testo 860i en un acompañante fiable.

Datos del pedido

testo 860i

Cámara termográfica inalámbrica para smartphones con manejo sencillo y visualización a través de la App testo Smart, incl. cable USB-C y embalaje de cartón

Modelo 0560 0860



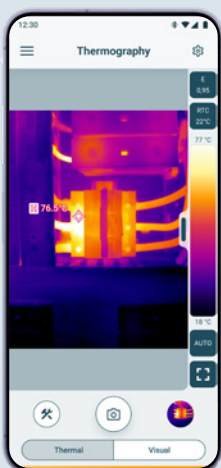
Set testo 860i

Cámara termográfica inalámbrica para smartphones con manejo sencillo y visualización a través de la App testo Smart, incl. bolsa para el transporte seguro, cable USB-C y embalaje de cartón

Modelo 0563 0860



Visualización continua de imágenes con la App testo Smart



Con la App testo Smart, las imágenes térmicas son tan nítidas como nunca antes:

- Conexión rápida y sencilla de la testo 860i con smartphones o tablets
- Visualización clara de las imágenes térmicas y procesamiento sencillo en el programa de medición Termografía
- Tres programas de medición optimizados según la aplicación: DeltaHeat para el cálculo rápido de la diferencia de la temperatura de avance y de retorno en radiadores, DeltaCool para el cálculo de la diferencia en sistemas de frío y de climatización y modo húmedo para la valoración del riesgo de aparición de moho en edificios
- Almacenamiento de imágenes térmicas
- Integración de valores medidos de la pinza amperimétrica y el termohigrómetro de Testo, así como otros instrumentos de medición de Testo conectados a la App testo Smart, por ejemplo, Smart Probes, analizadores de refrigeración...
- Documentación al compartir directamente las imágenes o crear y enviar un informe en PDF



La App testo Smart es la App universal para todas las aplicaciones:

Sistemas HVAC/R

Sistemas de frío, climatización y de ventilación, sistemas de calefacción y bombas de calor

Industria y Facility Management

Supervisión de la temperatura, condiciones ambientales y del entorno

Seguridad alimentaria (APPCC)

Comprobación de la calidad y la temperatura del aceite de fritura

Sus ventajas en todas las aplicaciones:

- Compatible con muchos instrumentos de medición de Testo
- Programas de medición para muchas aplicaciones
- Configuración, ejecución y supervisión de la medición
- Almacenamiento de los datos de medición, del lugar de medición y del cliente
- Documentación con creación y envío del protocolo de medición
- Útiles funciones adicionales premium para habilitar (sujetas a gastos)

Datos técnicos

| Características de imagen infrarroja | |
|---|---|
| Resolución de infrarrojos | 256 x 192 píxeles |
| Sensibilidad térmica (NETD) | 50 mK |
| Campo de visión (VFOV/HFOV) / distancia mínima de enfoque | 48° x 36° / 0,3 m |
| Resolución geométrica (IFOV) | 3,3 mrad |
| Frecuencia de actualización de imagen | 9 Hz |
| Enfoque | Fijo |
| Rango espectral | 8 ... 14 µm |
| Características de imagen visual | |
| Tamaño de imagen/ distancia mínima de enfoque | 640 x 480 píxeles / 0,4 m |
| Medición | |
| Rango de medición | -20 ... +350 °C |
| Exactitud | ±3 °C o ±3 % del v.m. (a temp. ambiente -10 ... +40 °C y temp. escena 0 ... +150 °C o +100 ... +350 °C) |
| Ajuste emisividad/ temperatura reflejada | 0,01 ... 1 / manual (a través de la App testo Smart) |
| Funciones de medición (en la App testo Smart) | |
| Funciones de análisis | Punto frío y caliente, Delta T, hasta 10 puntos de medición únicos seleccionables, medición de área (mín./máx. por área) |
| Funciones de medición específicas de la aplicación | DeltaHeat, DeltaCool, modo húmedo |
| Modo humedad - manual | Sí |
| Medición de humedad con el higrómetro | Transferencia automática del valor medido de los termohigrómetros testo 605i o testo 625 a través de Bluetooth a la App testo Smart |
| Modo eléctrico - manual | Introducción de la corriente, tensión o potencia |
| Medición eléctrica con pinza amperimétrica | Transferencia automática de los valores medidos de la pinza amperimétrica opcional testo 770-3 vía Bluetooth a la App testo Smart |
| Representación de imágenes (en la App testo Smart) | |
| Posibilidades de visualización | Imagen IR, imagen real (superposición en IRSoft posible) |
| Modo pantalla completa | Sí |
| Paletas de color | Hierro, arco iris, arco iris HC, frío-caliente, azul-rojo, gris, gris invertido, sepia, Testo, hierro HT, rango de humedad |
| Zoom digital | Sí |
| Funciones generales de la App | |
| Formato de archivo | Compartir imágenes guardadas con la App testo Smart en formato .bmt (para el procesamiento en IRSoft), .jpg, .csv |
| Memorización de imágenes | En el dispositivo móvil |
| Funcionamiento a control remoto | Alejado del dispositivo móvil hasta 10 m (a través de WLAN) |

| Alimentación de corriente | |
|--|--|
| Tipo de pila | Batería de iones de litio integrada |
| Autonomía | 2 horas |
| Interfaz de carga | USB-C |
| Duración de la recarga | Aprox. 90 min Una carga de 15 min con la batería vacía da como resultado un tiempo de funcionamiento de 30 minutos |
| Condiciones del entorno | |
| Rango de temperaturas de servicio | -10 ... +50 °C |
| Rango de temperaturas de almacenamiento | -20 ... +70 °C |
| Humedad ambiental | 5 ... 95 %HR, sin condensación |
| Tipo de protección de la carcasa (IEC 60529) | IP54 |
| Prueba de resistencia a las caídas | 1,5 m |
| Vibración | IEC 60068-2-6 |
| Datos característicos físicos | |
| Peso | 195 g |
| Medidas | 165 x 45 x 38 mm |
| Sujeción del dispositivo móvil | Margen del clip: mín. 120 mm, máx. 170 mm y profundidad del dispositivo hasta máx. 12 mm |
| Montaje de trípode | Rosca UNC de ¼" |
| Compatibilidad | |
| App testo Smart | Requiere versión 17 de iOS o superior / Versión de Android 14 o superior Requiere dispositivo móvil con Bluetooth 4.0 |
| Software para PC testo IRSoft | Windows 11, Windows 10 |
| Interfaz de datos | |
| WLAN* | Comunicación con la App testo Smart; WLAN: IEEE 802.11b/g/n |
| Bluetooth* | Peer to Peer Advertising para un establecimiento rápido de la conexión |
| Normas, comprobaciones | |
| Normas | Declaración de conformidad: véase www.testo.com/eu-conformity |

* Encontrará una vista general de las homologaciones de radio en los distintos países en el área de descargas de la página del producto de la testo 860i, en el documento "Guía de inicio rápido testo 860i".