

# Logiciels pour enregistreurs de données

testo ComSoft Basic  
testo ComSoft Professional  
testo ComSoft CFR

---

Trois versions de logiciel – Pour chaque application, le bon logiciel

---

testo ComSoft Basic – Le logiciel standard gratuit

---

testo ComSoft Professional – Le logiciel complet

---

testo ComSoft CFR 21 Part 11 – Le logiciel adapté aux exigences de l'industrie pharmaceutique

---

Fonctions d'exportation confortables, p.ex. pour le traitement des données dans Microsoft Excel

---



Vous avez le choix entre trois versions différentes de notre logiciel pour la programmation et la consultation des données de vos enregistreurs de données Testo, ainsi que pour l'évaluation de ces données. En fonction des exigences, Testo a toujours la solution idéale pour vous : Le testo ComSoft Basic gratuit avec son interface graphique propose toutes les fonctions de base d'un logiciel d'enregistrement standard. Peu importe où l'enregistreur de données doit être utilisé – Le testo ComSoft Basic simplifie vraiment la configuration et la consultation des appareils, mais aussi l'évaluation des données. La simplicité d'utilisation et la manipulation intuitive sont ici placés à l'avant-plan. Des utilisations plus complexes, telles que la mise en

commun de données de mesure réalisés à différents endroits, sont possibles grâce au testo ComSoft Professional. Et pour les exigences spécifiques de l'industrie pharmaceutique, Testo vous propose une solution logicielle encore optimisée : le testo ComSoft CFR 21 Part 11.

# Logiciels pour enregistreurs de données

## ComSoft Basic

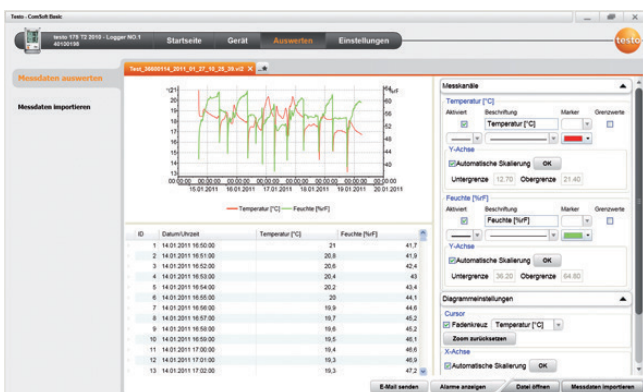
Téléchargement gratuit à l'adresse : [www.testo.com](http://www.testo.com)

Comsoft Basic – Logiciel de base permettant de programmer et de consulter les données des enregistreurs de données Testo ; affichage des données sous la forme de graphiques et tableaux et fonction d'exportation.

Réf. 0572 0580

### ComSoft Basic – Pour une manipulation aisée et une analyse confortable

- Téléchargement gratuit du logiciel ComSoft Basic à l'adresse [www.testo.com](http://www.testo.com).
- Le logiciel ComSoft Basic propose toutes les fonctions de base d'un logiciel pour enregistreurs de données.
- Prend en charge les enregistreurs de données Testo des gammes testo 174, testo 175 et testo 176.
- Utilisable sous Windows® 10; Windows® 11; Autres systèmes d'exploitation sur demande.



### Fonctions importantes

- Interface utilisateur intuitive guidant l'utilisateur pas-à-pas au cours des différentes étapes
- Tracé graphique reprenant les données de mesure pour un affichage clair des valeurs de mesure
- Configuration de l'enregistreur : critères de démarrage et d'arrêt, intervalles de mesure, cadence d'enregistrement et réglage des valeurs limites
- Fonctions d'exportation confortables, p.ex. pour le traitement des données dans Microsoft Excel ou la génération de fichiers au format PDF, permettant de mettre les données à la disposition d'autres utilisateurs

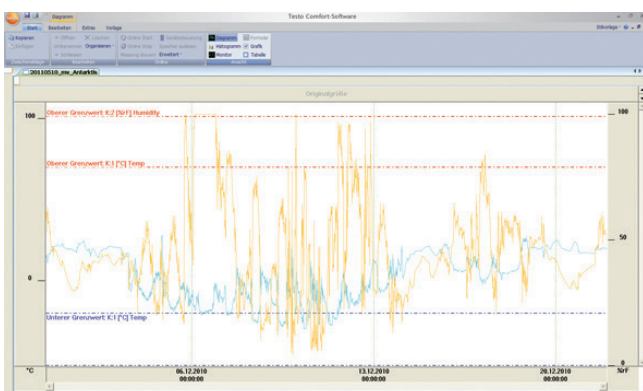
## ComSoft Professional

ComSoft Professional – Logiciel professionnel permettant l'archivage des données en complément de la programmation et de la consultation des données des enregistreurs de données de Testo

Réf. 0554 1704

### testo ComSoft Professional – Pour les utilisateurs exigeants

- Le logiciel ComSoft Professional propose non seulement les fonctions de base, mais aussi des possibilités d'évaluation et d'affichage étendus.
- De nombreux lieux de mesure et enregistreurs de données peuvent, p.ex., être organisés dans une arborescence claire.
- Prend en charge les enregistreurs de données Testo des gammes testo 174, testo 175, testo 176 et testo 184.
- Utilisable sous Windows® 10; Windows® 11; Autres systèmes d'exploitation sur demande.



### Fonctions importantes :

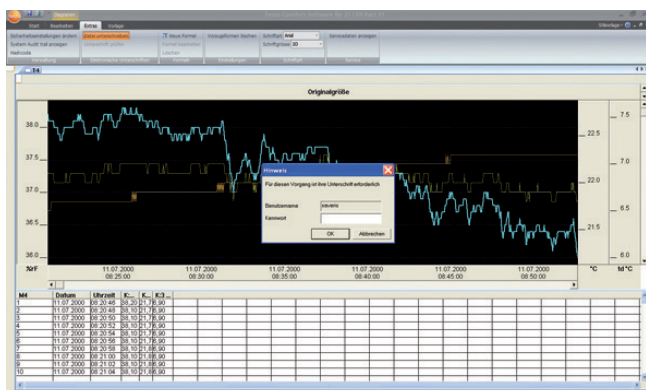
- Adaptation des menus et fonctions disponibles
- Choix entre différentes têtes d'impression pour l'impression des tableaux et graphiques
- Possibilités d'affichage étendus pour les champs numériques, affichage en bâtons, instruments analogiques et représentation xy
- Tracé graphique pour un affichage clair des valeurs de mesure
- Configuration des enregistreurs de données : critères de démarrage et d'arrêt, intervalles de mesure, cadence d'enregistrement et réglage des valeurs limites
- Fonction de compensation de 0 (moyenne) à 7 degrés

# Logiciels pour enregistreurs de données

## ComSoft CFR 21 Part 11

ComSoft 21 CFR Part 11 – Logiciel répondant aux exigences de la norme 21 CFR Part 11 pour la programmation et la consultation des valeurs de données des enregistreurs de données testo

Réf. 0554 1705



## ComSoft CFR 21 Part 11 – Spécialement développé pour les exigences de l’industrie pharmaceutique

- Le logiciel ComSoft CFR 21 Part 11 est un logiciel permettant la validation et satisfait à l’ensemble des exigences de la FDA américaine (Food and Drug Administration) dans un système fermé.
- La conformité avec les directives CFR est confirmée par un institut indépendant.
- Prend en charge les enregistreurs de données Testo des gammes testo 174, testo 175, testo 176 et testo 184.
- Utilisable sous Windows® 10; Windows® 11; Autres systèmes d’exploitation sur demande.
- Autres systèmes d’exploitation sur demande.

## Fonctions importantes :

- Gestion des utilisateurs par l’administrateur dans des groupes d’utilisateurs
- Enregistrement des données brutes dans un format de fichier empêchant toute manipulation
- Détection des erreurs de transfert au moyen de sommes de contrôle
- Inactivity-Lockout visant à interdire l’accès à toute personne non autorisée
- Contrôle des connexions et déconnexions, utilisations réussies / échecs d’utilisation des signatures digitales et modification des données brutes au moyen d’Audit-Trails

## Quel logiciel choisir ?

Choisissez le logiciel idéal pour votre application ?

|   | ComSoft Basic<br>0572 0580 | ComSoft Professional<br>0554 1704 | ComSoft CFR 21 Part 11<br>0554 1705 |
|---|----------------------------|-----------------------------------|-------------------------------------|
| Consultation / Configuration de l’enregistreur de données               | X                          | X                                 | X                                   |
| Réglage de la cadence d’enregistrement et des intervalles de mesure     | X                          | X                                 | X                                   |
| Export des données aux formats .xls / .pdf / .html / .csv               | X                          | X                                 | X                                   |
| Affichage sous forme de diagrammes et tableaux                          | X                          | X                                 | X                                   |
| Ajustage  |                            | X                                 | X                                   |
| Evaluations statistiques (min./max. , moyenne, dépassement des limites) |                            | X                                 | X                                   |
| Etablissement de formules   |                            | X                                 | X                                   |
| Mesures en ligne  |                            | X                                 | X                                   |
| Modèle de rapport   |                            | X                                 | X                                   |
| Archivage des données   |                            | X                                 | X                                   |
| Signature électronique  |                            |                                   | X                                   |
| Octroi de droits d’accès à 3 niveaux d’utilisateurs                     |                            |                                   | X                                   |
| Audit-Trail   |                            |                                   | X                                   |

# Accessoires

|  | Réf.      |  |
|--|-----------|--|
| Câble pour le raccordement des enregistreurs de données testo 175 et testo 176 au PC, mini-USB sur USB                                 | 0449 0047 |  |
| Carte SD pour la récupération des données sur les enregistreurs testo 175 et testo 176 ; 2 GB ; plage d'utilisation jusqu'à -20 °C     | 0554 8803 |  |
| Interface USB pour la programmation et la consultation des données de mesure sur les enregistreurs de données testo 174T et testo 174H | 0572 0500 |  |

0982 4014/TT/04.2022

Sous réserve de modifications sans préavis.

