

Cámara termográfica

testo 871s - Termografía inteligente con gran calidad de imagen.



Resolución de infrarrojos 240 x 180 píxeles (con la tecnología testo SuperResolution, 480 x 360 píxeles)

Sensibilidad térmica (NETD) <0,08 °C (80 mK)

App testo Thermography con múltiples funciones de visualización y edición

Integración de otros parámetros de medición a través de Bluetooth

Detección automática de puntos fríos y calientes

testo ScaleAssist para obtener imágenes térmicas comparables en la termografía de edificios

Cámara digital integrada de 5 MP

IFOV warner para visualizar el tamaño de la zona de medición

La cámara termográfica testo 871s ofrece un detector de píxeles 240 x 180 de alta calidad, conectividad mediante la App testo Thermography y muchas otras funciones innovadoras. La testo 871s es una de las mejores cámaras de su segmento gracias a la estudiada ergonomía y a su nueva nueva interfaz gráfica rediseñada.

Además, la cámara termográfica integra de forma inalámbrica los valores medidos de la pinza amperimétrica testo 770-3 así como el termohigrómetro testo 605i (ambos disponibles opcionalmente) para obtener imágenes térmicas aún más significativas.

Datos del pedido

testo 871s

Cámara termográfica testo 871s con tecnología testo SuperResolution integrada, módulo de radio BT/ WLAN, cable USB, alimentador, batería de iones de litio, software profesional (descarga gratuita), 3 testo ε- Marker, instrucciones para la puesta en marcha, protocolo de calibración y maleta de transporte.

Modelo 0560 8716



App testo Thermography

Con la App testo Thermography, su smartphone o tablet se convertirán en una segunda pantalla y en el mando a distancia de su cámara termográfica Testo. Además con la App se pueden crear informes, guardarlos y enviarlos por email desde el mismo lugar de la medición. Descárguela ahora mismo de forma gratuita para Android o iOS.

Laden im **App Store**

JETZT BEI Google Play




Accesorios	Modelo
Batería de repuesto, batería adicional de iones de litio para prolongar el tiempo de funcionamiento.	0554 8721
Cargador de sobremesa para optimizar minimizar el tiempo de recarga.	0554 1103
testo ε-Marker (10 unidades), marcador para la función testo ε-Assist con el fin de calcular automáticamente la emisividad y la temperatura reflejada.	0554 0872
Funda de transporte	0554 7808
Software para PC testo IRSoft para el análisis y la creación de informes	0501 8809
Certificado de calibración ISO Puntos de calibración a 0 °C; +100 °C; +200 °C	0520 0490
Certificado de calibración ISO Puntos de calibración seleccionables libremente en el rango de -18 ... +250 °C	0520 0495

Instrumentos compatibles para imágenes térmicas más significativas	Modelo
Termohigrómetro testo 605i con manejo a través de smartphone, incl. pilas y protocolo de calibración <ul style="list-style-type: none"> • Medición de la humedad ambiental relativa y la temperatura ambiente • Transmisión directa de los valores medidos a la cámara termográfica testo 871 vía Bluetooth y detección de zonas con riesgo de enmohecer con el principio de semáforo 	0560 2605 02
Pinza amperimétrica testo 770-3 incl. pilas y 1 juego de cables de medición <ul style="list-style-type: none"> • Manejo sencillo con las mordazas completamente retráctiles • CA/CC automático y gran pantalla de dos líneas • Transmisión de los valores medidos a la cámara termográfica testo 871 vía Bluetooth 	0590 7703

testo ScaleAssist

Como la escala de temperatura y el esquema cromático de las imágenes térmicas pueden adaptarse de forma individual, es posible que el comportamiento térmico de un edificio se interprete erróneamente, por ejemplo. La función testo ScaleAssist soluciona este problema adaptando la distribución cromática de la escala a la temperatura interna y externa del objeto a medir, así como a su diferencia. Esto permite obtener imágenes térmicas objetivamente comparables y correctas.

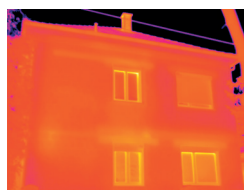


Imagen térmica sin testo ScaleAssist



Imagen térmica con testo ScaleAssist

Datos técnicos

Características de imagen infrarroja	
Resolución de infrarrojos	240 x 180 píxeles
Sensibilidad térmica (NETD)	<0,08 °C (80 mK)
Campo de visión / distancia mínima de enfoque	35° x 26° / < 0,5 m
Resolución geométrica (IFOV)	2,6 mrad
testo SuperResolution (píxeles/IFOV)	480 x 360 píxeles 1,6 mrad
Frecuencia de actualización de imagen	9 Hz
Enfoque	Foco fijo
Rango espectral	7,5 ... 14 µm
Características imagen visual	
Tamaño de imagen / distancia mínima de enfoque	5 MP / mín. 0,5 m
Representación de imágenes	
Visualización de imagen	8,9 cm (3,5") TFT, QVGA (320 x 240 píxeles)
Posibilidades de visualización	Imagen IR/imagen real
Paletas de color	Hierro, arco iris AC, grises, frío-caliente
Interfaz de datos	
Conectividad WLAN	Comunicación con la App Termografía testo
Bluetooth ¹⁾	Transmisión de los valores medidos del termohigrómetro testo 605i, pinza amperimétrica testo 770-3 (opcional)
USB 2.0 Micro B	✓
Medición	
Rangos de medición	Rango de medición 1: -30 ... +100 °C Rango de medición 2: 0 ... +650 °C Conmutación manual/automática
Exactitud	±2 °C, ±2 % del valor medido (el mayor valor es el válido)
Ajuste emisividad/temperatura reflejada	0,01 ... 1 / manual
testo e-Assist	Detección automática de la emisividad y cálculo (RTC) de la temperatura reflejada
Funciones de medición	
Funciones de análisis	Medición punto medio, detección de puntos fríos y calientes, Delta T
testo ScaleAssist	✓
IFOV warner	✓
Modo humedad - manual	✓
Medición de humedad con el higrómetro ¹⁾	Transmisión automática de los valores medidos del termohigrómetro testo 605i vía Bluetooth (el instrumento debe solicitarse por separado)
Modo solar - manual	Introducción del valor de la radiación solar
Modo eléctrico - manual	Introducción de la corriente, tensión o potencia

Medición eléctrica con pinza amperimétrica ¹⁾	Transmisión automática de los valores medidos de las pinza amperimétrica testo 770-3 vía Bluetooth (el instrumento debe solicitarse por separado)
Equipamiento de la cámara	
Cámara digital	✓
Objetivo	35° x 26°
Transmisión de vídeo	mediante USB, WLAN con App Termografía testo
Guardar en JPG	✓
Modo pantalla completa	✓
Memorización de imágenes	
Formato de archivo	.bmt y .jpg; exportación en formato .bmp, .jpg, .png, .csv, .xls
Memoria	Memoria interna (2,8 GB)
Alimentación de corriente	
Tipo de batería	Batería de iones de litio recambiable in situ
Autonomía	4 horas
Opciones de carga	en el instrumento/en el cargador (opcional)
Funcionamiento con conexión a la red eléctrica	✓
Condiciones del entorno	
Temperatura de funcionamiento	-15 ... +50 °C
Temperatura de almacenamiento	-30 ... +60 °C
Humedad ambiental	20 ... 80 %HR, sin condensación
Tipo de protección de la carcasa (IEC 60529)	IP54
Vibración (IEC 60068-2-6)	2G
Datos característicos físicos	
Peso	510 g
Medidas (L x An x Al)	219 x 96 x 95 mm
Carcasa	Policarbonato - ABS
Software para PC	
Requisitos del sistema	Windows 10, Windows 8.1
Normas, directrices	
Normativa UE	CEM: 2014/30/UE RED: 2014/53/UE

¹⁾ Autorización de radio en la Unión Europea, EFTA, USA, Canadá, Australia, Turquía

Instrumentos Testo, S.A.
Zona Industrial, C/ B, nº 2
08348 Cabrils (Barcelona)
Tel: 937 539 520
Fax: 937 539 526
E-Mail: info@testo.es

Síguenos en:



www.testo.com