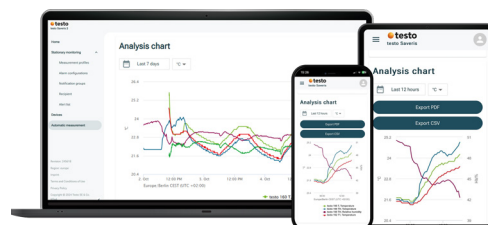


## Sistema de monitorización

**testo 160 – Registradores de datos online para la medición de temperatura, humedad, lux y radiación UV**



---

Alarmas de incumplimiento de valores límite mediante notificación push, correo electrónico o SMS (opcional)

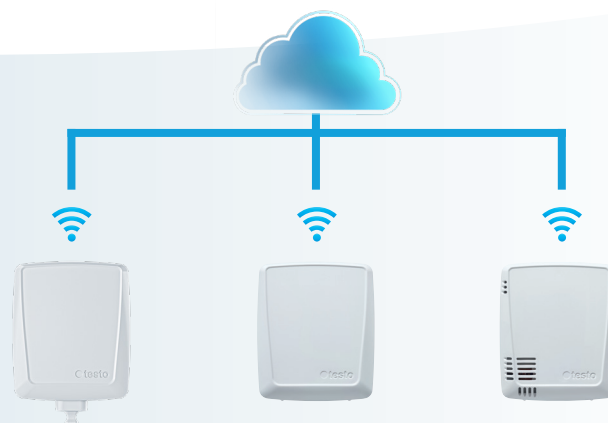
---

Conexión con la app testo Smart: puesta en marcha sencilla, notificaciones push y panel de control

---

Documentación automática de valores de medición en testo Saveris Cloud

---



Para usar el sistema y el testo Saveris Cloud, es necesario contratar la licencia Testo Data Monitoring.



Los registradores de datos online testo 160 forman parte del sistema global de monitorización testo 16x. Los testo 160 registran valores de medición (temperatura y humedad, lux y UV) y los envían directamente a la nube testo Saveris mediante una conexión WLAN.

Si se incumplen los valores límite, la aplicación testo Smart le avisa directamente mediante notificaciones push.

También puede recibir notificaciones por correo electrónico o SMS.

Puede acceder a todos los datos de medición y funciones de análisis en cualquier momento y lugar con su smartphone, tableta o PC con conexión a internet.

Para utilizar los registradores de datos en línea en la nube testo Saveris (licencia de monitorización de datos), es necesario adquirir una licencia válida.

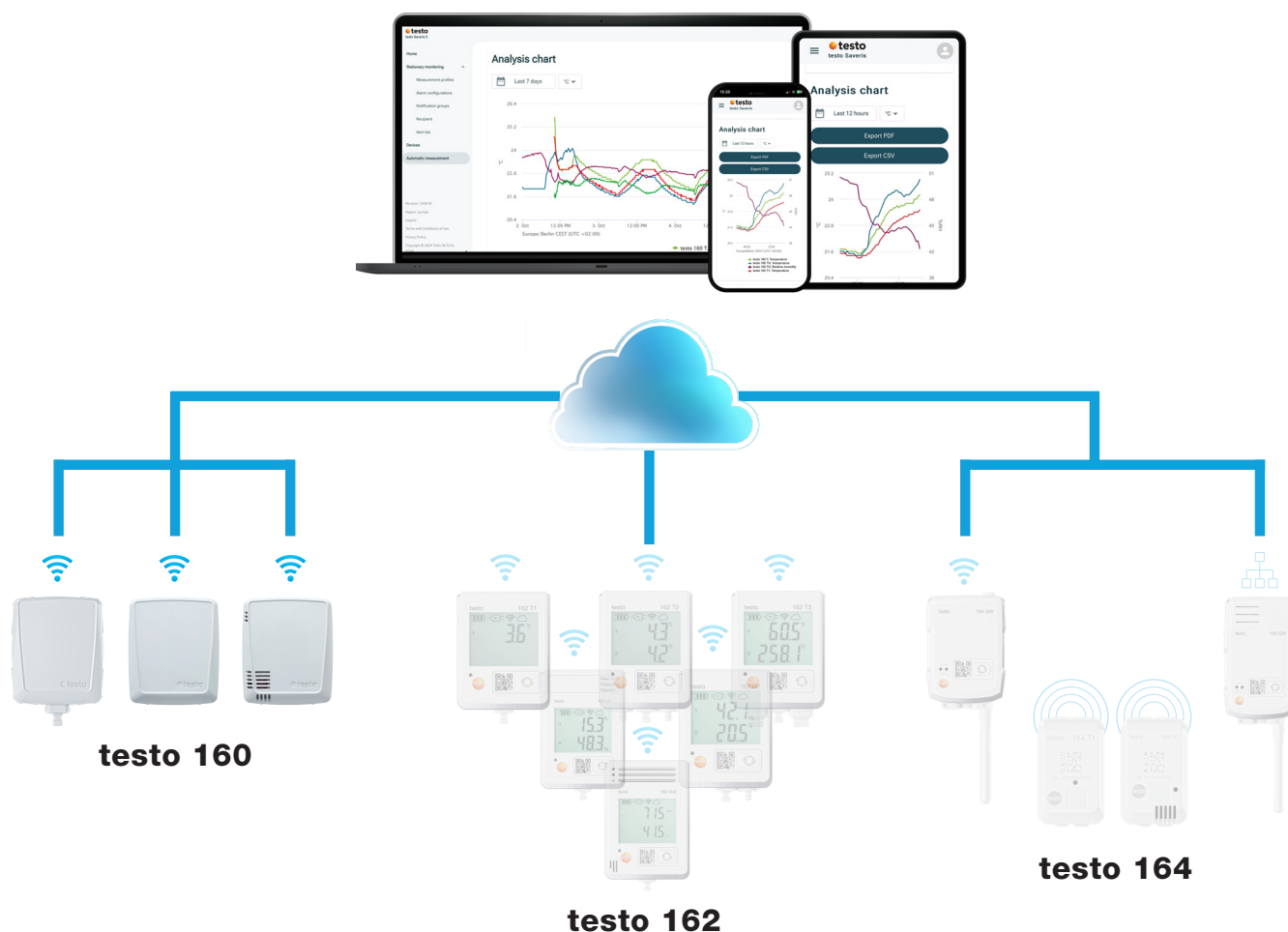
## Como se miden las condiciones ambiente en interiores con los **registradores de datos testo 160**

El sistema de registro de datos en línea testo 16x consta de los componentes de hardware (testo 160, testo 162, testo 164), el testo Saveris Cloud y la App testo Smart.

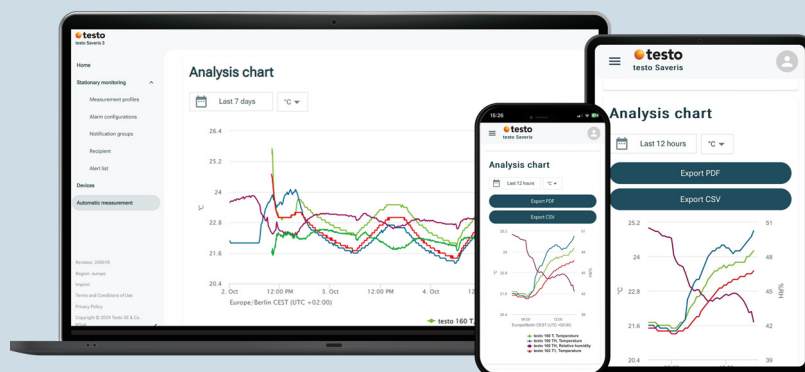
La nube testo Saveris Cloud es la plataforma central desde la que se puede gestionar todo el sistema, visualizar y

analizar los valores medidos.

Los registradores de datos testo 160, testo 162 y testo 164 le ofrecen la máxima flexibilidad gracias a su amplia gama de modelos y pueden combinarse y ampliarse fácilmente en su cuenta Testo del Saveris Cloud.



## Monitorización automatizada. Gracias a la conectividad al Cloud.



Con los registradores de datos online conectados al testo Saveris Cloud, la monitorización de las condiciones ambiente en interiores se hace sin esfuerzo en segundo plano. Usted apenas interviene, ya que el proceso está completamente automatizado. Luego puede acceder a todos los datos de medición en el Cloud mediante un dispositivo (smartphone, tablet o PC) con conexión a internet. Tan solo necesita contratar la licencia Testo Data Monitoring y configurar el sistema la primera vez: añadir los registradores de datos, establecer los valores límite y definir el método de envío y los receptores de las alarmas. El resto se hace solo.

- ✓ **Control centralizado para ver los datos y gestionar los puntos de medición**
- ✓ **Transmisión automática de los datos, elaboración de informes automatizada y emisión de alarmas cuando se incumplen los valores límite establecidos**
- ✓ **Datos accesibles en todo momento y desde cualquier lugar**
- ✓ **Vinculación a la App testo Smart para tener más funciones y prestaciones**

**¡Abre tu cuenta en  
el testo Saveris  
Cloud! \***



\* Solo para nuevos usuarios. Si ya es usuario de la tienda online Testo o de cualquiera de los otros servicios online Testo, no hace falta abrir una cuenta, puede acceder con su usuario y su contraseña.

## Datos de pedido

### testo 160 T

testo 160 T -  
Registrador de datos  
online con sensor de  
temperatura integrado



Modelo 0572 2019

### testo 160 TH

testo 160 TH -  
Registrador de datos  
online con sensores  
de humedad y de  
temperatura integrados



Modelo 0572 2021

### testo 160 E

testo 160 E - Registrador  
de datos online con 2  
conectores para acoplar  
sondas externas de  
temperatura, humedad,  
Lux, o Lux y radiación UV



Modelo 0572 2022

## Datos técnicos

	testo 160 T	testo 160 TH	testo 160 E
Medición de temperatura			
Tipo sensor	NTC interno	NTC interno	según la sonda conectada
Rango medición	-30 a +50 °C	-10 a +50 °C	
Exactitud	±0.5 °C	±0.5 °C	
Resolución	0.1 °C	0.1 °C	
Medición de humedad			
Tipo sensor	–	NTC interno	según la sonda conectada
Rango medición		0 a 100 %HR (sin condensación)	
Exactitud	–	±2 %HR a +25 °C y 20 a 80 %HR ±3 %HR a +25 °C y < 20 %HR a > 80 %HR ±1 %HR histéresis ±1 %HR deriva/año	
Resolución	–	0.1 %HR	
Otras mediciones			
	–	–	Medición de Lux y UV mediante sondas externas. Ver datos de la sonda respectiva
Certificados/Homologaciones			
	EN12830	–	–
WLAN			
Standard	802.11 b/g/n		
Seguridad	WPA2 Enterprise: EAP-TLS, EAP-TTLS-TLS, EAP-TTLS-MSCHAPv2, EAP-TTLS-PSK, EAP-PEAP0-TLS, EAP-PEAP0-MSCHAPv2, EAP-PEAP0-PSK, EAP-PEAP1-TLS, EAP-PEAP1-MSCHAPv2, EAP-PEAP1-PSK, WPA Personal, WPA2 (AES), WPA (TKIP), WEP		
Datos generales			
Temperatura funcionamiento	-30 a +50 °C	-10 a +50 °C	
Temperatura almacenamiento	-30 a +60 °C	-20 a +50 °C	
Clase de protección	IP65	IP20	
Intervalo medición y comunicación	1 min a 24 h		
Memoria	32.000 lecturas (suma de todos los canales)		
Alimentación	4 pilas alcalinas AAA 1.5 V (posibilidad de alimentación permanente mediante adaptador a la red eléctrica)		
Autonomía (intervalo de medición y comunicación de 15 minutos)	1 año y medio		
Medidas	76 x 64 x 22 mm		
Peso (pilas incluidas)	94 g		96 g

## Accesorios

	Order no.	
Cubierta decorativa para testo 160	0554 2006	
Soporte de pared para testo 160	0554 2013	
Cable de extensión para sondas, longitud 0,6 m (incluido con cada sonda)	0554 2004	
Cable de extensión para sondas, longitud 2,5 m	0554 2005	
Prensaestopas para vitrinas; para sonda de humedad y temperatura (incluido con la sonda)	0554 2016	
1 pila AAA alcalina de manganeso hasta -10 °C	0515 0009	
4 pilas AAA de litio hasta -10 °C	0515 0160	
Alimentador para registradores testo 160	0572 2020	
Certificado de calibración ISO de temperatura en los puntos -8 °C, 0 °C, +40 °C (para testo 160 TH / testo 160 E)	0520 0171	
Certificado de calibración ISO de intensidad luminosa en los puntos 0; 500; 1000; 2000; 4000 lux	0520 0010	

## Sondas

Tipo de sonda	Sonda de humedad y temperatura	Sensor lux y UV	Sensor lux
			
Rango de medición	-10 ... +50 °C 0 ... 100 %HR	0 ... 20.000 lux 0 ... 10.000 mW/m²	0 ... 20.000 lux
Exactitud	± 0,5 °C ± 2 %HR a +25 °C y 20 ... 80 %HR ± 3 %HR a +25 °C y < 20 %HR, y > 80 %HR ± 1 %HR histéresis ± 1 %HR / deriva anual	DIN 5032-7 conforme a la clase C. ± 3 lux o ± 3 % de referencia (DIN 5032-7 clase L) ± 5 mW/m² o ± 5 % del v.m. (relacionado con la referencia externa)	DIN 5032-7 conforme a la clase C. ± 3 lux o ± 3 % de referencia (DIN 5032-7 clase L)
Modelo	0572 2156	0572 2157	0572 2158

## Cubierta decorativa

En aquellas salas o espacios expositivos con paredes o fondos en color, los registradores pueden destacar bastante. Para disimular su presencia, las cubiertas

decorativas se pueden pintar, barnizar o vinilar igual que las paredes o el soporte donde se coloquen, y poder pasar lo más inadvertidos posible.



1981 0274/oa/I/11.2024

Sujeto a cambios sin previo aviso, incluidos los de carácter técnico.

Instrumentos Testo, S.A.  
P.I. La Baileta-Can Xinxà, C/ B, nº 2  
08348 Cabrils (Barcelona)  
Tel: 937 539 520  
E-Mail: [info@testo.es](mailto:info@testo.es)

Síguenos en:

[www.testo.com](http://www.testo.com)