

# Wärmebildkamera

**testo 868s – Smart und vernetzt thermografieren.**

---

Infrarotauflösung 160 x 120 Pixel  
mit testo SuperResolution-Technologie 320 x 240 Pixel

---

Thermische Empfindlichkeit (NETD) von <math><0,08\text{ °C}</math> (80 mK)

---

Mit testo Thermography App zur Analyse und  
Berichtserstellung vor Ort

---

Automatische Erkennung von Hot- und Cold-Spots

---

testo ScaleAssist für vergleichbare Wärmebilder bei der  
Thermografie von Gebäuden

---

Integrierte 5 MP-Digitalkamera

---

IFOV Warner zur Anzeige der Messfleckgröße

---



Mit professioneller Software  
testo IRSoft und  
Thermography App inklusive

Thermografie connected – das ermöglicht Ihnen die Wärmebildkamera testo 868s. Sie verfügt über die beste Wärmebildqualität ihrer Klasse, eine integrierte Digitalkamera und überzeugt durch neue, clevere Funktionen mit intuitiver Bedienung in moderner Kacheloptik.

Die testo Thermography App macht Ihr Smartphone oder Tablet zum zweiten Display. Darüber hinaus können Sie mit der App die Kamera bedienen und vor Ort Berichte erstellen und versenden.

# Bestelldaten

## testo 868s

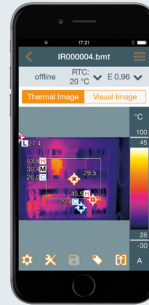
Wärmebildkamera testo 868s mit integrierter testo SuperResolution Technologie, Funkmodul WLAN, USB-Kabel, Netzteil, Lithium-Ionen-Akku, Profi-Software (freier Download), 3 x testo ε-Marker, Inbetriebnahmeanleitung, Kalibrierprotokoll und Koffer



Best.-Nr. 0560 8684

### testo Thermography App

Mit der testo Thermography App wird Ihr Smartphone/Tablet zum zweiten Display und zur Fernbedienung Ihrer Testo-Wärmebildkamera. Zudem können Sie mit der App vor Ort schnell kompakte Berichte erstellen, versenden oder online speichern. Jetzt kostenlos für Android oder iOS herunterladen.



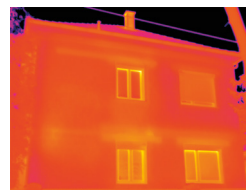
### Zubehör

### Best.-Nr.

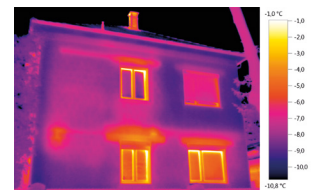
Zusatzakku, zusätzlicher Lithium-Ionen-Akku zur Verlängerung der Betriebszeit.	0554 8721	
Akku Ladestation, Tisch-Ladestation zur Optimierung der Ladezeit.	0554 1103	
testo ε-Marker (10 Stück), Marker für die Funktion testo ε-Assist zur automatischen Ermittlung des Emissionsgrades und der reflektierten Temperatur.	0554 0872	
Holster-Tasche	0554 7808	
PC-Software testo IRSofT zur Analyse und Berichterstellung	0501 8809	

### testo ScaleAssist

Da Temperaturskala und Farbgebung von Wärmebildern individuell angepasst werden können, ist es möglich, dass z. B. das wärmetechnische Verhalten eines Gebäudes falsch interpretiert wird. Die Funktion testo ScaleAssist löst dieses Problem, indem sie die Farbverteilung der Skala an die Innen- und Außentemperatur des Messobjektes sowie an deren Differenz anpasst. Dies sorgt für objektiv vergleichbare und fehlerfreie Wärmebilder.



Wärmebild ohne testo ScaleAssist



Wärmebild mit testo ScaleAssist

# Technische Daten

<b>Bildleistung Infrarot</b>	
Infrarotauflösung	160 x 120 Pixel
Thermische Empfindlichkeit (NETD)	<0,08 °C (80 mK)
Sichtfeld / min. Fokussentfernung	31° x 23° / < 0,5 m
Geometrische Auflösung (IFOV)	3,4 mrad
testo SuperResolution (Pixel/IFOV)	320 x 240 Pixel 2,1 mrad
Bildwiederholfrequenz	9 Hz
Fokus	Fixfokus
Spektralbereich	7,5 ... 14 µm
<b>Bildleistung Visuell</b>	
Bildgröße / min. Fokussentfernung	5 MP / mind. 0,5 m
<b>Bilddarstellung</b>	
Bildanzeige	8,9 cm (3,5") TFT, QVGA (320 x 240 Pixel)
Anzeigemöglichkeiten	IR-Bild / Echtbild
Farbpaletten	Eisen, Regenbogen HC, Kalt-Heiß, Grau
<b>Datenschnittstelle</b>	
WLAN Connectivity	Kommunikation mit der testo Thermography App Funkmodul WLAN (EU, EFTA, USA, AUS, CDN, TR)
USB 2.0 Micro B	✓
<b>Messung</b>	
Messbereiche	Messbereich 1: -30 ... +100 °C Messbereich 2: 0 ... +650 °C Umschaltung manuell/automatisch
Genauigkeit	±2 °C, ±2 % vom Messwert (größerer Wert gilt)
Einstellung Emissionsgrad / reflektierte Temperatur	0,01 ... 1 / manuell
testo ε-Assist	Automatische Emissionsgraderkennung und reflektierte Temperatur (RTC)-Ermittlung
<b>Messfunktionen</b>	
Analysefunktionen	Mittelpunktmessung, Hot-/Cold-Spot Erkennung, Delta T
testo ScaleAssist	✓
IFOV warnen	✓
<b>Kameraausstattung</b>	
Digitalkamera	✓
Objektiv	31° x 23°
Videostreaming	über USB, über WLAN mit testo Thermography App
Speichern in JPG	✓
Vollbildmodus	✓

<b>Bildspeicherung</b>	
Dateiformat	.bmt und .jpg; Exportmöglichkeit in .bmp, .jpg, .png, .csv, .xls
Speicher	interner Speicher (2,8 GB)
<b>Stromversorgung</b>	
Batterietyp	vor Ort wechselbarer Lithium-Ionen-Akku
Betriebszeit	4 Stunden
Ladeoptionen	im Gerät / in Ladestation (optional)
Netzbetrieb	✓
<b>Umgebungsbedingungen</b>	
Betriebstemperaturbereich	-15 ... +50 °C
Lagertemperaturbereich	-30 ... +60 °C
Luftfeuchtigkeit	20 ... 80 %rF nicht kondensierend
Schutzart des Gehäuses (IEC 60529)	IP54
Vibration (IEC 60068-2-6)	2G
<b>Physikalische Kenndaten</b>	
Gewicht	510 g
Abmessungen (LxBxH)	219 x 96 x 95 mm
Gehäuse	PC - ABS
<b>PC-Software</b>	
Systemvoraussetzungen	Windows 11, Windows 10, Windows 8.1
<b>Normen, Prüfungen</b>	
EU-Richtlinie	EMV: 2014/30/EU RED: 2014/53/EU



Testo SE & Co. KGaA  
Celsiusstraße 2, 79822 Titisee-Neustadt  
Telefon +49 7653 681-700  
Telefax +49 7653 681-701  
vertrieb@testo.de \*

Servicecenter Lenzkirch  
Kolumban-Kayser-Straße 17, 79853 Lenzkirch  
Kaufmännische Hotline: 07653-681-600  
Klima-Hotline: 07653-681-610  
Rauchgas-Hotline: 07653-681-620

[www.testo.de](http://www.testo.de)