

Vakuumpumpe

**testo 565i – smarte Vakuumpumpe
für automatisierte Evakuierungen
mit integriertem Haltetest,
7 CFM / 198 l/min,
10 CFM / 283 l/min**

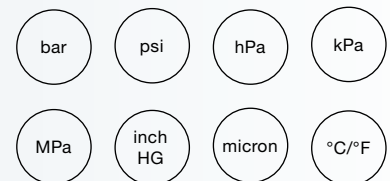


Vollautomatisierter Evakuierungsprozess mit integriertem Haltetest bei Verwendung in Kombination mit der testo 552i Vakuumsonde

Eine App für alles: Messungen konfigurieren, überwachen und Daten verwalten mit der testo Smart App

Einfacher Ölwechsel und Schauglas zur schnellen Bewertung des Ölstandes

Rückschlagventil zur Vermeidung von Vakuumverlust bei Stromunterbrechung



Bluetooth
+ App

testo Smart App
zum kostenlosen Download



Die neue Vakuumpumpe testo 565i führt Evakuierungen dank Anbindung an die testo 552i Vakuumsonde an Kälteanlagen und Wärmepumpen vollautomatisch durch. Beim Erreichen des gewünschten Vakuum-Zielwerts wird das Abpumpen automatisch gestoppt und gleichzeitig ein Vakuum-Haltetest gestartet. Fremdgase und Feuchtigkeit werden damit sicher entfernt und Daten zur Dichte der Anlage gespeichert. Über die Data-Logging Funktion wird eine lückenlose Dokumentation sichergestellt. Somit können Evakuierungen vollkommen automatisiert ablaufen.

Konfiguration, Überwachen der Live-Werte und Versand des Messprotokolls können ganz einfach über die kostenlose testo Smart App gesteuert werden. Damit bleibst du flexibel und sparst wertvolle Zeit.

Für ein perfektes Zusammenspiel der Arbeitsabläufe stellt das testo 565i beim Einschalten eine automatische Bluetooth-Verbindung zu den Testo Kälte-Messgeräten sowie der Smart App her.

Technische Daten / Bestelldaten



Alles im Griff mit der testo Smart App



Die testo Smart App führt einfach und schnell durch Messungen an Kälte-, Klima- und Heizsystemen.

- Automatische Bluetooth Verbindung mit dem testo 565i, den Monteurhilfen und Smart Probes
- Einfaches Konfigurieren der Evakuierung
- Überwachung aller Messwerte und Datenspeicherung
- Grafische Verlaufsanzeige
- Erstellung und Versand des Messprotokolls

Variante	testo 565i 7 CFM	testo 565i 10 CFM
Durchflussrate	7 CFM / 198 l/min	10 CFM / 283 l/min
Gewicht	12 kg	13 kg
Endvakuum	15 Mikrometer	
Kältemittel	A2L / A2 / A3	
Anschlussgrößen	1/4 SAE, 3/8 SAE, 1/2 SAE	
Bluetooth	BLE 5.0: 30 m Entfernung	
Betriebsumgebung	+5 ... +40 °C	
Pumpentyp	Drehschieberpumpe	
Stufenzahl	2-stufige Pumpe	
Öl-Kompatibilität	ISO VG 46	
Best.-Nr.	0564 5652	0564 5653

Passende Smart Probes und Monteurhilfen-Sets



testo 552i – App-gesteuerte kabellose Vakuumsonde

- Vakuum schnell und einfach erkennen durch grafische Darstellung in der App oder auf dem Display der digitalen Monteurhilfe
- Verbindet sich über Bluetooth® automatisch mit der testo Smart App, den digitalen Monteurhilfen und der Vakuumpumpe testo 565i

Best.-Nr. 0564 2552



testo 550s Smart Set - Smarte digitale Monteurhilfe mit kabellosen Zangen-Temperaturfühlern

- Digitale 2-Wege-Monteurhilfe testo 550s inkl. Batterien (4 x AA) und Kalibrierprotokoll
- 2 x kabellose Bluetooth-Zangen-Thermometer testo 115i
- Transportkoffer

Best.-Nr. 0564 5502



testo 557s Smart Vakuum Set - Smarte digitale Monteurhilfe mit kabellosen Vakuum- und Zangen-Temperaturfühlern

- Digitale 4-Wege-Monteurhilfe testo 557s inkl. Batterien (4 x AA) und Kalibrierprotokoll
- 1 x kabellose Bluetooth-Vakuumsonde testo 552i
- 2 x kabellose Bluetooth-Zangen-Thermometer testo 115i

Best.-Nr. 0564 5571



testo 570s Smart Vakuum Set - Smarte digitale Monteurhilfe mit kabellosen Vakuum- und Zangen-Temperaturfühlern

- Digitale 4-Wege-Monteurhilfe testo 570s inkl. Lithium-Ionen-Akku
- 1 x kabellose Bluetooth-Vakuumsonde testo 552i
- 2 x kabellose Bluetooth-Zangen-Thermometer testo 115i

Best.-Nr. 0564 5702

Weitere Sets finden Sie auf unserer Webseite: www.testo.com/de-DE/produkte/monteurhilfe

Zubehör

Zubehör	Best.-Nr.
3er-Füllschlauch Set	0554 2111
Vakuumschlauch	0554 2112
Vakuumpumpen Öl, 330 ml	0564 1002

Evakuierung einfach und schnell per Monteurlilfe oder App steuern und bewerten

The screenshots illustrate the app's workflow:

- Konfiguration Evakuierung:** Shows settings for ambient temperature (20.0 °C), vacuuming goal (0.600 mbar), and maximum allowable end value (1.000 mbar).
- Evakuierung starten:** The vacuuming process begins with a pressure of 1.63 mbar and a timer at 00:05:08.
- Auto-Stop beim Erreichen des Ziel-Wertes:** The process stops automatically at 0.49 mbar after 00:07:32.
- Automatische Durchführung des Vakuum Haltetests:** The system performs a hold test, reaching 1.24 mbar after 00:10:18.
- Auswertung der Daten:** A graph displays the pressure over time, with key values like 2.52 mbar, 0.8 mbar, and -10.35 °C.

hem/02.2024

Änderungen, auch technischer Art, vorbehalten.



Testo SE & Co. KGaA
 Celsiusstraße 2, 79822 Titisee-Neustadt
 Telefon +49 7653 681-700
 Telefax +49 7653 681-701
 vertrieb@testo.de *

Servicecenter Lenzkirch
 Kolumban-Kayser-Straße 17, 79853 Lenzkirch
 Kaufmännische Hotline: 07653-681-600
 Klima-Hotline: 07653-681-610
 Rauchgas-Hotline: 07653-681-620